

A sua  
casa  
veste  
o quê?

ceusa

Criatividade  
que surpreende

# LINE -UP

## ÍNDICE

---

09	Caleidoscópio	57	Luster
15	Colonial Dream	63	Mouflage
19	Community	69	Neat ☼
25	Deméter	73	Piscis ☼
29	Easy ☼	77	Resort
37	Fall	83	Retrô
41	Flakes ☼	87	Teca ☼
47	Gobi ☼	91	Travertino Moka ☼
51	Groove ☼	95	Upgrades: Cimento, Talc e Wind

## CORES ESTAMPAS E ACESSÓRIOS

## EXPRESSE SEU STYLING

Trago em mim múltiplas possibilidades: meu universo particular está em constante mutação e evolução.

A maneira como me visto expressa **minha personalidade**, meus gostos, humores e convicções. Ouso, crio, experimento... e nesse exercício constante, expresso meu styling e revelo minha personalidade.

O lugar onde vivo também reflete minha personalidade – é lá que posso ser totalmente autêntico e me sinto pleno: manifesto quem sou, mas também deixando espaço para o que ainda serei.

Combino cores, estampas e formatos que me complementam, e assim “visto” ambientes cheios de significados. Exploro ao máximo as diversas opções que transformam meu lar num espaço singular, capaz de me representar e me acolher de maneira única.

**E a sua casa, veste o quê?**

*Traigo en mí múltiples posibilidades: mi universo particular está en constante cambio y evolución. La forma en que me visto expresa mi personalidad, mis gustos, estados de ánimo y convicciones. Me atrevo, creo, experimento... y en este ejercicio constante expreso mi estilo y revelo mi personalidad. El lugar donde vivo también refleja mi personalidad, es allí donde puedo ser totalmente auténtico y me siento pleno: manifiesto quién soy, pero también dejo espacio para lo que aún seré. Combino colores, estampas y formatos que me complementan, y así «visto» ambientes llenos de significados. Exploro al máximo las diversas opciones que transforman mi hogar en un espacio único, capaz de representarme y acogerme de manera sin igual.*

**Y su casa, ¿cómo te vistes?**

*I carry in me multiple possibilities: my particular universe is constantly mutating and evolving. The way I dress expresses my personality, my tastes, moods, and convictions. I take risks, I create, I experiment...and in this constant exercise, I express my style and reveal my personality. The place where I live also reflects my personality – there, I can be totally authentic, and I feel complete: I manifest who I am, but I also leave room for what I will become. I match colors, prints, and shapes that complement me. In this way, I “dress up” spaces full of meanings. I explore to the fullest the various options that transform my home into a singular space that is capable of representing and welcoming me in a unique way.*

**What does your house wear?**

tom sobre tom

CORES  
CORES  
CORES



Cores neutras em contraste a cores vivas

Colores neutros contra colores brillantes.  
Neutral colors in contrast to bright colors.

ESTAMPA  
ESTAMPA  
ESTAMPA

Combine a mesma gama cromática ou tom sobre tom

Combina la misma gama de colores o tono sobre tono  
Combine the same color range or shade on shade

Expresse o seu styling

ACESSÓRIOS  
ACESSÓRIOS  
ACESSÓRIOS



Accessórios + Cores planas ou Produtos neutros

Componha uma peça especial mais chamativa e colorida, se destacando mais que as bases, como ponto de luz.

Componer una pieza vistosa más llamativa y colorida, destacando más las bases como un punto de luz.  
It composes a more attractive and colorful piece, standing out more than the bases as a point of light.

Combine acessórios, estampas ou cores com produtos neutros

Combina complementos estampados o colores con productos neutros.  
Combine accessories, prints or colors with neutral products.

# CALEIDOSCÓPIO

# CALEIDOSCÓPIO

Um giro é capaz de modificar nossa percepção das formas: a lógica do caleidoscópio também vale para essas peças hexagonais, que, ao serem rotacionadas, permitem criar diferentes visualizações para cada composição.

*Un giro es capaz de modificar nuestra percepción de las formas: la lógica del caleidoscopio también se aplica a estas piezas hexagonales que, al girarlas, permiten crear diferentes representaciones para cada composición.*

*A turn is capable of modifying our perception of shapes: the logic of the Kaleidoscope also applies to these hexagonal pieces, which, when rotated, allow us to create different looks for each composition.*



São duas combinações de cores:  
uma mais neutra, que deixa o  
destaque para as formas em si.

*Son dos combinaciones de colores: una más  
neutra en la que se resaltan las propias formas.*

*There are two color combinations: a more neutral  
one, which leaves the emphasis on the shapes  
themselves.*



*a mesma peça  
de formas  
diferentes*

*um giro  
muda tudo*



*Rosa e  
laranja*

E outra bem colorida, que associa rosa e  
laranja, seguindo uma tendência captada  
no universo da moda.

*Y otra bien colorida que asocia rosa y naranja, siguiendo  
una tendencia traída del universo de la moda.*

*And a very colorful one, which associates pink and  
orange, following a trend captured from the world of  
fashion.*



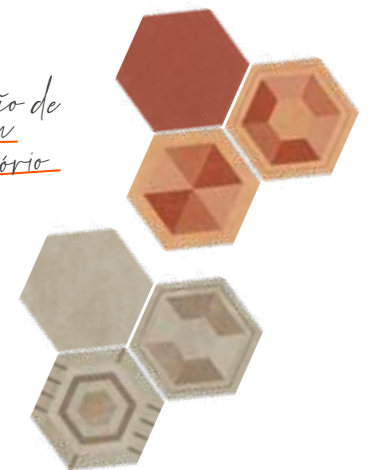
Peças com cores plenas,  
que expandem o número de  
possibilidades criativas.

*Piezas con colores plenos que amplían el  
número de posibilidades estimulando la  
creatividad.*

*Pieces with solid colors, which expand  
the number of creative possibilities.*



*combinação de  
cor com  
acessório*



AQUI VOCÊ ENCONTRA OS  
DIFERENCIAIS CEUSA:

 **Monotom**



**Caleidoscópio HEX RD NAT**  
5062624A  
17,4x17,4 | 7x7"  
174,4X174,4X7,4 MM  
V2 / USO 5 / BOLD



**Caleidoscópio HEX SGR NAT**  
5062625A  
17,4x17,4 | 7x7"  
174,4X174,4X7,4 MM  
V2 / USO 5 / BOLD



**Caleidoscópio HEX MIX RD NAT**  
5062622A  
17,4x17,4 | 7x7"  
174,4X174,4X7,4 MM  
V3 / USO 5 / BOLD



**Caleidoscópio HEX MIX SGR NAT**  
5062623A  
17,4x17,4 | 7x7"  
174,4X174,4X7,4 MM  
V3 / USO 5 / BOLD



# COLONIAL DREAM

O visual que remete à areia da praia – bem clara e fininha e com alguns pedriscos mais escuros nos tons de azul, verde e terracota – é quase um teletransporte garantido para ambientes pautados pela calma e pelo relax.

*El aspecto que recuerda a la arena de la playa, clara, fina y con algunas piedritas más oscuras en tonos azules, verdes y terracota, es casi la garantía de una teletransportación a ambientes caracterizados por la calma y la relajación.*

*It has the appearance of beach sand – very light and fine, with some darker pebbles in shades of blue, green, and terracotta – and almost guarantees to transport you to a calming, relaxing environment.*

Sem relevo, possui acabamento com brilho localizado somente sobre a área das “pedrinhas”, trazendo destaque para esses elementos.

*Sin relieve, cuenta con acabado brillante ubicado solo sobre la zona de las “piedritas” que contribuye a realzar estos elementos.*

*Without relief, it has a gloss finish only in the “pebbles” area, making these elements more prominent.*

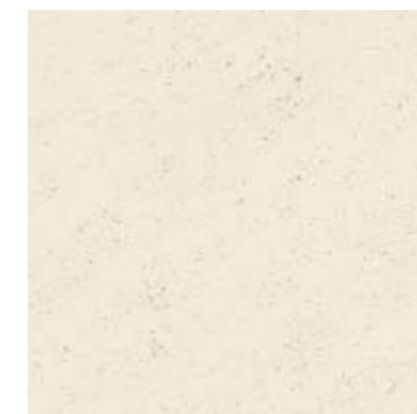




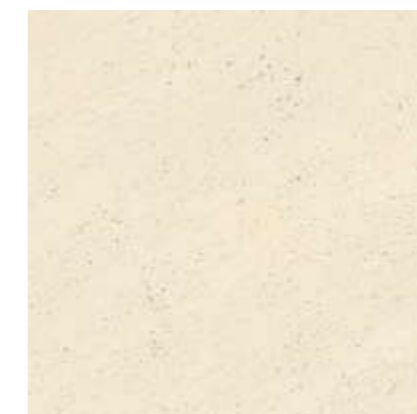
AQUI VOCÊ ENCONTRA OS  
**DIFERENCIAIS CEUSA:**

■ **Junta Seca**

◊ **Monocalibre**



Colonial Dream OFW  
NAT 5062562A  
V3 / USO 6  
POL 5062563A  
V3 / USO 6  
100x100 | 39x39"  
1000,0X1000,0X9,0 MM  
RET  
■◊



Colonial Dream BE  
NAT 5062560A  
V3 / USO 6  
HARD 5062561A  
V3 / USO 6  
100x100 | 39x39"  
1000,0X1000,0X9,0 MM  
RET  
■◊

# COMMUNITY COMMUNITY COMMUNITY



Coleção inspirada pela comunidade de Las Palmitas, na cidade mexicana de Pachuca, revitalizada pela pintura de 209 casas com cores vibrantes por um coletivo de grafiteiros.

*Colección inspirada en la comunidad de Las Palmitas, en la ciudad mexicana de Pachuca, revitalizada por la pintura de 209 casas en colores vibrantes por un colectivo de grafiteros.*

*Collection inspired by the community of Las Palmitas in the Mexican city of Pachuca, revitalized by the painting of 209 houses with vibrant colors by a collective of graffiti artists.*



PISCIS GN NAT 15X15 CM    PISCIS GN HARD 15X15 CM    FLAKES GR HARD 120X120 CM    COMMUNITY DECOR MIX MATTE 80x80 CM



Variação visual  
Shade Variation | Variación de tono



COMMUNITY DECOR MIX MATTE 80x80 CM

COMMUNITY SGR NAT 80X80 CM

AQUI VOCÊ ENCONTRA OS  
DIFERENCIAIS CEUSA:

■ Junta Seca

◊ Monocalibre

O poder transformador dessa iniciativa – que no caso de Las Palmitas diminuiu o índice de violência local – aqui se manifesta nas duas versões de decorados, **uma com aplicação de cor e outra sem**. Há, ainda, uma outra opção mais neutra, sem estampa, para compor no piso com as peças anteriores.

*El poder transformador de esta iniciativa, que en el caso de Las Palmitas redujo el índice de violencia local, aquí se manifiesta en las dos versiones de revestimientos, una con aplicación de color y otra sin ella. También está disponible una otra opción más neutra, sin estampado, para uso en el piso combinando con las piezas anteriores.*

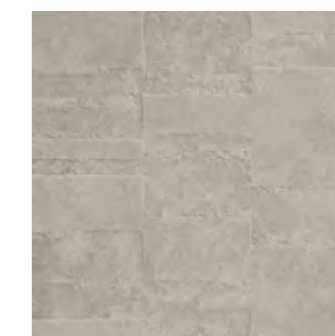
*The transformative power of this initiative – which, in the case of Las Palmitas, decreased the rate of local violence – is manifested here in two versions: one with the application of color and one without. There is also another more neutral option without a print to compose flooring with previous pieces.*



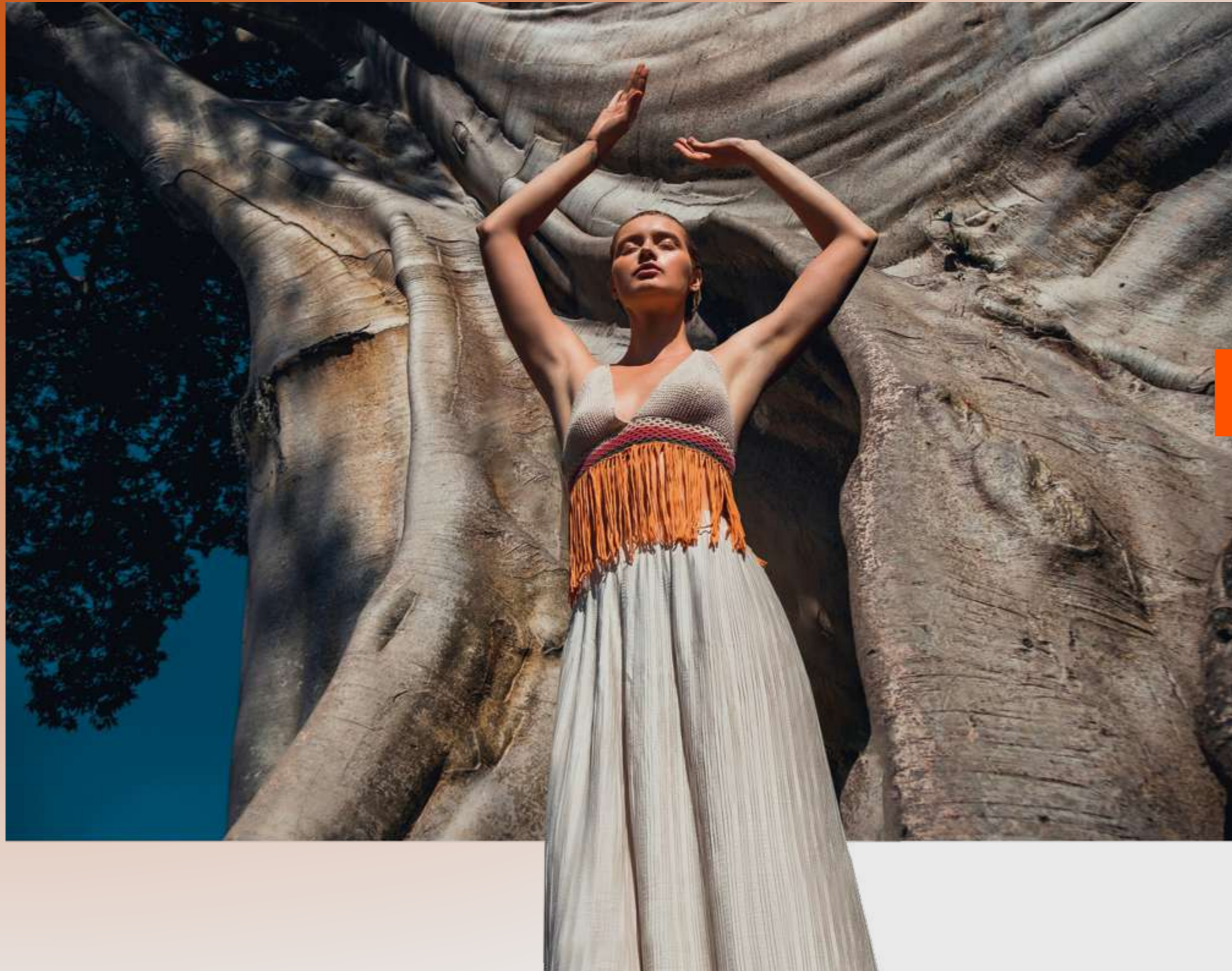
Community SGR  
NAT 5062566A  
V3 / USO 5  
HARD 5062567A  
V3 / USO 6  
80x80 | 31x31"  
800,0X800,0X10,2 MM  
RET  
↓ ■ ◊



Community Decor  
MIX MATTE  
5062564A  
80x80 | 31x31"  
800,0X800,0X10,2 MM  
V4 / USO 2 / RET  
↓ ■ ◊



Community Decor  
SGR MATTE  
5062565A  
80x80 | 31x31"  
800,0X800,0X10,2 MM  
V3 / USO 2 / RET  
↓ ■ ◊



# DEMÉTER

A madeira de demolição inspirou o design dessa coleção, que preserva os nós da madeira e aposta no uso de uma tonalidade escurecida, complementada pelo relevo rústico bastante realista. Seu nome presta homenagem a Deméter, deusa grega da agricultura, responsável pela fertilidade do solo e pelo crescimento das novas folhagens.

*La madera de demolición fue la inspiración para el diseño de esta colección, que conserva los nudos de la madera y apuesta por el uso de un tono oscurecido, complementado por un relieve rústico bastante realista. Su nombre rinde homenaje a Deméter, la diosa griega de la agricultura, responsable de la fertilidad del suelo y el crecimiento del nuevo follaje.*

*Demolition wood inspired the design of this collection, which preserves the knots of the wood and makes use of a darkened hue, complemented by its very realistic rustic relief. Its name pays tribute to Demeter, the Greek goddess of agriculture, responsible for soil fertility and the growth of new foliage.*



DEMÉTER BW HARD 29,1X117 CM FLAKES MIX NAT 120X120 CM

AQUI VOCÊ ENCONTRA OS  
**DIFERENCIAIS CEUSA:**


 **Junta Seca**

 **Monocalibre**



Variação visual  
Shade Variation | Variación de tono



**Deméter BW**  
NAT 5062570A  
V3 / USO 5  
HARD 5062571A  
V3 / USO 6  
29,1x117,0 | 11x47"  
291,0x1170,0x10,0 MM  
RET  


# EASY

O uso das cores como recurso expressivo está na essência dessa coleção, composta por uma paleta de oito cores lisas, ora mais neutras, ora mais intensas – caso do vermelho que remete à cor do ano da Pantone, o Viva Magenta. Para complementar a composição, também existe a opção de peças Mix, nas quais as mesmas cores são combinadas ao fundo off-white, permitindo a criação de paginações autorais.

Além disso, o formato pequeno (10x10cm) permite que se brinque com os desenhos dos ladrilhos como se fossem pixels em uma composição gráfica. Como se trata de um porcelanato, pode ser usado até mesmo em piscinas.

*El uso de los colores como recurso expresivo forma parte de la esencia de esta colección, compuesta por una paleta de ocho colores lisos, a veces más neutros, a veces más intensos, como el caso del rojo que hace alusión al color del año de Pantone, Viva Magenta. Para complementar la composición, también existe la opción de piezas mix, en las que se combinan los mismos colores con el fondo off-white, lo que permite crear compaginaciones (composiciones) únicas y exclusivas. Así mismo, el pequeño formato (10x10cm) permite jugar con los diseños de los azulejos como si fuesen píxeles en una composición gráfica. Como se trata de un porcelanato, se puede utilizar incluso en piscinas.*

*The use of colors as an expressive resource is at the heart of this collection, consisting of a palette of eight solid colors – at times more neutral, other times more intense – like the red that is reminiscent of Pantone's color of the year, Viva Magenta. To complement the composition, there is also the option of Mix pieces, in which the same colors are matched with an off-white background, allowing you to create your own designs. In addition, the small format (10x10cm) allows you to play with the tile designs as if they were pixels in a graphic composition. Since this is a porcelain tile, it can be used even in swimming pools.*





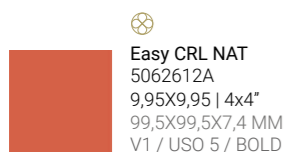
Variação visual  
Shade Variation | Variación de tono

## 12 peças sortidas por caixa

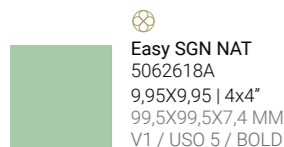
Combine as peças gerando resultados únicos e surpreendentes no seu ambiente.

12 piezas surtidas por caja: Combina las piezas generando resultados únicos y sorprendentes en tu entorno.

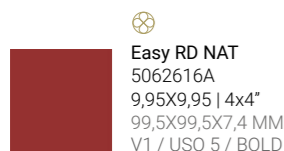
12 assorted pieces by box: Combine the pieces creating unique and surprising results in you space.



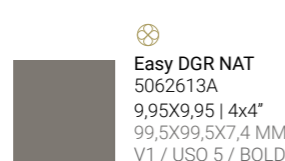
Easy CRL NAT  
5062612A  
9,95X9,95 | 4x4"  
99,5X99,5X7,4 MM  
V1 / USO 5 / BOLD



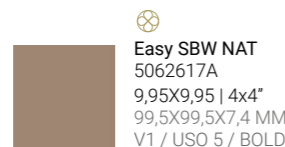
Easy SGN NAT  
5062618A  
9,95X9,95 | 4x4"  
99,5X99,5X7,4 MM  
V1 / USO 5 / BOLD



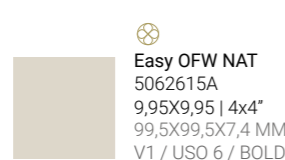
Easy RD NAT  
5062616A  
9,95X9,95 | 4x4"  
99,5X99,5X7,4 MM  
V1 / USO 5 / BOLD



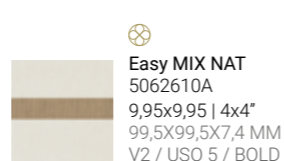
Easy DGR NAT  
5062613A  
9,95X9,95 | 4x4"  
99,5X99,5X7,4 MM  
V1 / USO 5 / BOLD



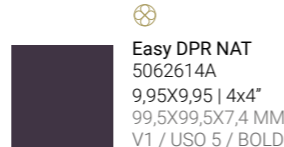
Easy SBW NAT  
5062617A  
9,95X9,95 | 4x4"  
99,5X99,5X7,4 MM  
V1 / USO 5 / BOLD



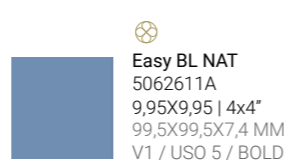
Easy OFW NAT  
5062615A  
9,95X9,95 | 4x4"  
99,5X99,5X7,4 MM  
V1 / USO 6 / BOLD



Easy MIX NAT  
5062610A  
9,95x9,95 | 4x4"  
99,5X99,5X7,4 MM  
V2 / USO 5 / BOLD



Easy DPR NAT  
5062614A  
9,95X9,95 | 4x4"  
99,5X99,5X7,4 MM  
V1 / USO 5 / BOLD



Easy BL NAT  
5062611A  
9,95X9,95 | 4x4"  
99,5X99,5X7,4 MM  
V1 / USO 5 / BOLD



Combinação perfeita entre as marcas Deca, Ceusa e Duratex.

Combinación perfecta entre las marcas Deca, Ceusa y Duratex.  
Perfect combination between Deca, Ceusa and Duratex.

## #DICA Match COLORS

Harmonize cores planas e coloridas explorando as combinações do círculo cromático: monocromáticas, triádicas e complementares.

Armoniza colores planos y coloridos explorando las combinaciones del ciclo cromático: monocromático, triádico y complementario.

Harmonize flat and colorful colors by exploring the combinations of the chromatic cycle: monochromatic, triadic and complementary.





## Diferentes combinações com uma mesma coleção.

Crie combinações de forma ousada e com personalidade, agregando outros detalhes.

*Diferentes combinaciones con la misma colección. Crea combinaciones con atrevimiento y personalidad, agregando otros detalles.*

*Different combinations with the same collection. Create combinations of unusual shape and personality, adding other details.*

## Combine com as cubas Deca

*Combinar con bachas (lavatorios) Deca.  
Combine with the Deca basins.*



Estamos falando do uso de revestimentos com muita **harmonia**, com uma única cor.

*Estamos hablando del uso de revestimientos con mucha ARMONÍA, con un solo color.*

*We are talking about the use of tiles with a lot of HARMONY, with a single color.*



Composições de **contraste**, quando as cores não apresentam semelhança, e são opostas no Match Colors.

*Composiciones de CONTRASTE, cuando los colores no son similares, son opuestos en el Match Colors.*

*Contrast compositions, when the colors are not similar, they are opposite in Match Colors.*



Crie combinações de **alto contraste**, mais inesperadas. São combinações de bastante impacto.

*Crear combinaciones de alto contraste, más inesperada. Son combinaciones de gran impacto.*

*Create HIGH CONTRAST combinations, more unexpected. These are combinations of great impact.*



# FALL FALL

Releitura de uma pedra com nuances bastante suaves e aparência aveludada. A suavidade se completa na escolha da cor, um cinza quente. Aposta certa para a criação de ambientes acolhedores e aconchegantes.

*Reinterpretación de una piedra con matices muy suaves y apariencia aterciopelada. La suavidad se completa con la elección del color, un gris cálido. Una apuesta segura para crear ambientes cálidos y acogedores.*

*A reinterpretation of stone with rather soft nuances and a velvety appearance. The choice of color completes its softness: a warm gray. A sure bet to create warm, cozy spaces*

## APARÊNCIA AVELUDADA

*Apariencia aterciopelada / Velvety appearance.*



IMAGINE  
IMAGINE  
IMAGINE

AQUI VOCÊ ENCONTRA OS  
**DIFERENCIAIS CEUSA:**

-  **Junta Seca**
-  **Monocalibre**



Fall GR  
NAT 5062627A  
V3 / USO 5  
POL 5062628A  
V3 / USO 4  
58,4X117,0 | 23x46"  
584,0X1170,0X10,0 MM  
RET

# FLAKES FLAKES FLAKES

Composta por cinco versões de um granilite mais neutro – tanto nas cores quanto na própria estrutura –, a coleção permite fácil coordenação com outros modelos. Nos pontos em que o desejo seja algo mais impactante, entra em cena a peça especial MIX, que reproduz um granilite formado por pedras coloridas e de grandes dimensões.

*Compuesta por cinco versiones de un granito más neutro, tanto en los colores como en la propia estructura, la colección permite una fácil combinación con otros modelos. En los puntos en los que se busque algo más impactante, entra en juego la pieza especial MIX, que reproduce un granito formado por piedras de colores y de grandes dimensiones.*

*Composed of five versions of a more neutral granilite – both in colors and in the structure itself. The collection allows for easy coordination with other models. If you want something more impactful at certain points, the special MIX piece can come into play, which reproduces a granilite formed by large colored stones.*





DICA  
**Match**  
 COLORS

*Flakes Mix*  
 +  
*Flakes Be*

Componha estampas que alternem em variação de tamanhos, mantendo uma harmonia visual.

*Componga estampados que alternan variación de formatos, manteniendo armonía visual.*

*Compose prints that alternate in sizes, maintaining visual harmony.*



AQUI VOCÊ ENCONTRA OS  
**DIFERENCIAIS CEUSA:**

- Junta Seca
- ◊ Monocalibre



Flakes MIX NAT  
 5062645A  
 120x120 | 47x47"  
 1200,0X1200,0X10,0 MM  
 V4 / USO 6 / RET



Flakes SBE NAT  
 5062646A  
 120x120 | 47x47"  
 1200,0X1200,0X10,0 MM  
 V3 / USO 6 / RET



Flakes GN NAT  
 5062642A  
 120x120 | 47x47"  
 1200,0X1200,0X10,0 MM  
 V3 / USO 6 / RET



Flakes BL NAT  
 5062641A  
 120x120 | 47x47"  
 1200,0X1200,0X10,0 MM  
 V3 / USO 6 / RET



Flakes GR  
 NAT 5062644A  
 V3 / USO 6  
 HARD 5062643A  
 V3 / USO 6  
 120x120 | 47x47"  
 1200,0X1200,0X10,0 MM  
 RET



Flakes BE  
 NAT 5062640A  
 V3 / USO 6  
 HARD 5062639A  
 V3 / USO 6  
 120x120 | 47x47"  
 1200,0X1200,0X10,0 MM  
 RET

# GOBI GOBI GOBI

Bastante em alta na moda, os tons pálidos dão o ar da graça nesta coleção. A alternância entre áreas mais densas, com aspecto petrificado, e outras menos densas remete à vista aérea de uma área desértica. Seu visual "silencioso" faz com que seja uma ótima opção de respiro junto a uma composição mais forte.

*Con bastante fuerza en la moda, los tonos pálidos le dan el aire de gracia a esta colección. La alternancia entre regiones más densas, con aspecto petrificado, y otras menos densas, recuerda a la vista aérea de una zona desértica. Su aspecto "silencioso" lo convierte en una excelente opción para dar un respiro junto con una composición más fuerte.*

*Quite trendy, the pale tones give an air of grace to this collection. The alternation between denser areas, with a petrified aspect, and less dense areas is reminiscent of the aerial view of a desert. Its "silent" appearance makes it a great option for a "break" in a stronger composition.*





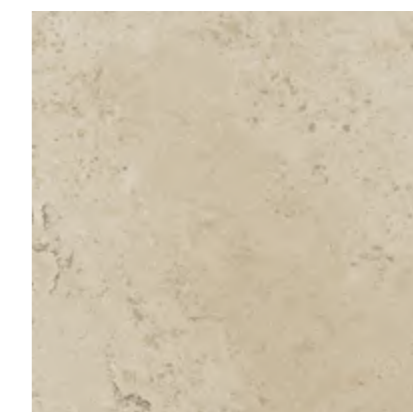


AQUI VOCÊ ENCONTRA OS  
DIFERENCIAIS CEUSA:

■ Junta Seca

◊ Monocalibre

⊗ Monotom



⊗ Gobi BE  
NAT 5062638A ◊ ◊ ◊ ◊  
V3 / USO 5  
HARD 5062637A ◊ ◊ ◊ ◊  
V3 / USO 6  
120x120 | 47x47"  
1200,0X1200,0X10,0 MM  
RET

GROOVE  
GROOVE  
GROOVE



Um ripado nada básico compõe essas duas peças especiais, pensadas para trazer ritmo e balanço ao décor.

*Una combinación de listones nada convencional compone estas dos piezas especiales, pensadas para aportar ritmo y equilibrio a la decoración.*

*A slat which is beyond basic makes up these two special pieces, designed to bring rhythm and balance to the decor.*

## RITMO E BALANÇO

*Ritmo y equilibrio / Rhythm and Balance*



AQUI VOCÊ ENCONTRA OS  
DIFERENCIAIS CEUSA:

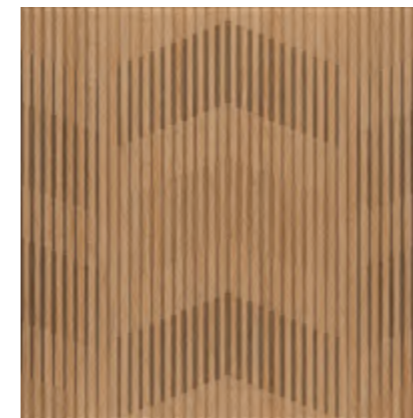
 **Monocalibre**  
 **Monotom**

Os produtos ganham dinamismo com a aplicação de estampas gráficas sobrepostas às caneluras, em duas versões:

uma nos tons natural da madeira e outra incorporando uma paleta de cores bem contemporânea e também em alta no universo da moda.

*Los productos cobran dinamismo con la aplicación de estampas gráficas superpuestas al acanalado, disponible en dos versiones: una en los tonos naturales de la madera y otra incorporando una paleta de colores muy contemporánea y en boga además en el universo de la moda.*

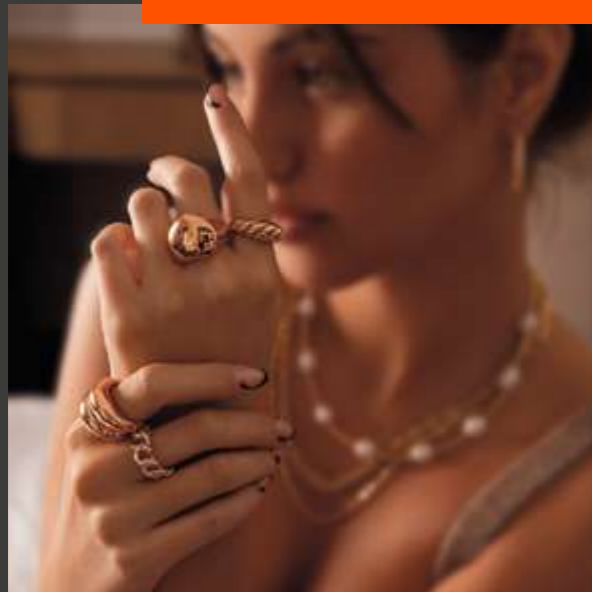
*The products gain dynamism with the application of graphic prints on the fluted panels, which come in two versions: one in natural wood tones and the other incorporating a very contemporary color palette that is also very trendy in the fashion world.*



 **Groove BW MATTE**  
5062569A  
100x100 | 39x39"  
1000,0X1000,0X10,0 MM  
V3 / USO 2 / RET  
↓ 



 **Groove MIX MATTE**  
5062568A  
100x100 | 39x39"  
1000,0X1000,0X10,0 MM  
V4 / USO 2 / RET  
↓ 



A chapa acobreada, cuja estética marcante se tornou bastante apreciada nos últimos anos, aqui é reinterpretada e ganha novos ares.

*Las placas de cobre, cuya llamativa estética se ha vuelto muy apreciada en los últimos años, se reinterpretan en esta colección y cobran nuevos aires.*

*Copper-plated plate, whose striking aesthetics have become quite appreciated in recent years, has been reinterpreted and offers a breath of fresh air.*

# LUSTER

## LUS L I ER

O resultado é o aspecto patinado do metal, mas com um elemento inédito e surpreendente: a aplicação de uma granilha especial resulta em pequenos pontos de brilho dispersos por toda a peça, resultando num efeito que se assemelha ao do glitter. A existência de uma peça especial cuja textura traz a sensação de movimento, permite trazer ainda mais dinamismo às composições com a base. Também pode ser aplicada em áreas externas.

*El resultado es el aspecto patinado del metal, pero con un elemento original y sorprendente: la aplicación de una granilla especial que da como resultado pequeños puntos de brillo dispersos por toda la pieza, creando un efecto que se asemeja al de la purpurina. La inclusión de una pieza especial cuya textura proporciona la sensación de movimiento permite aportar aún más dinamismo a las combinaciones con la base. También se puede utilizar en exteriores.*

*The result is the patinated appearance of the metal, along with an unprecedented element of surprise: the application of special decomposed granite results in tiny shiny specks scattered throughout the piece, resulting in a glittery effect. A special piece whose texture offers movement allows you to bring even more dynamism to compositions with this base. It can also be applied to outdoor areas.*

*Para ousar  
com harmonias  
e sem medo*

# # DICA Match COLORS

Crie combinações que explorem a mesma gama cromática ou tom sobre tom.

Utilize da ferramenta Match Colors selecionando as combinações de harmonia e sem medo, gerando uma mistura de monocromáticas e análogas.

*Crea combinaciones que exploren la misma gama cromática o tono sobre tono. Utiliza la herramienta Match Colors para seleccionar combinaciones armónicas y atrevidas, generando una mezcla de monocromáticos y análogos.*

*Create combinations that explore the same chromatic range or shade on shade. Use the Match Colors tool to select combinations of harmony and semi-mode, generating a mixture of monochromatic and analogous.*



TRAVERTINO MOKA BW NAT 80X160 CM LOUÇAS E METAIS DECA

LUSTER DECOR BW MLX 29,1X117 CM LUSTER BW NAT 58,4X117 CM



*tom sobre tom*



AQUI VOCÊ ENCONTRA OS  
**DIFERENCIAIS CEUSA:**

-  **Junta Seca**
-  **Monocalibre**



**Luster Decor WH MATTE**  
5062626A  
29,1X117 | 11x47"  
291,0X1170,0X13,0 MM  
V2 / USO 2 / RET  
↓ ■ ◊



**Luster Decor BW MLX**  
5062574A  
29,1X117 | 11x47"  
291,0X1170,0X13,0 MM  
V3 / USO 2 / RET  
↓ ■ ◊



**Luster BW NAT**  
5062573A  
58,4X117,0 | 23x46"  
584,0X1170,0X10,0 MM  
V3 / USO 5 / RET  
■ ◊

*Drapeado  
moulage*



Com uma estampa que remete ao drapeado do tecido, esta coleção foi inspirada na moulage, técnica de modelagem que consiste em trabalhar a roupa diretamente no manequim.

*Con un estampado que hace referencia a la tela drapeada, esta colección está inspirada en el moulage, una técnica de modelado que consiste en trabajar la ropa directamente en el maniquí.*

*With a print that refers to the draping of fabric, this collection was inspired by moulage, a molding technique that consists of working the garment directly on the mannequin.*



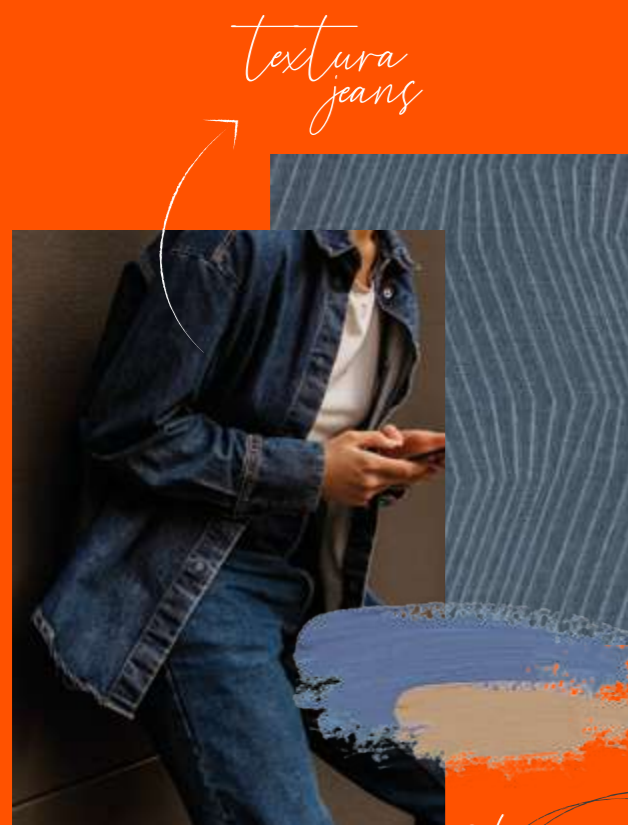
# MOULAGE MOULAGE

Aqui, o movimento criado pelas pregas é reforçado pela existência do relevo, enquanto a textura do jeans recebeu um acabamento brilhante – à semelhança do desfile da grife Dolce & Gabbana, primavera/verão 2022, em que calças e jaquetas jeans recebiam aplicações de pedrarias. Um acabamento fora do comum para trazer uma dose extra de estilo ao ambiente.

*Aquí, el movimiento creado por los pliegues se ve reforzado por el relieve, mientras que la textura de jean recibe un acabado brillante similar al desfile de moda primavera/verano 2022 de Dolce & Gabbana, en el que los pantalones y chaquetas de jean recibieron aplicaciones de piedras. Un acabado fuera de lo común para proporcionar una dosis extra de estilo al ambiente.*

*Here, the movement created by the pleats is reinforced by the relief, while the texture of the denim has a shiny finish – similar to the Dolce & Gabbana Spring/Summer 2022 Fashion Show, in which denim trousers and jackets had rhinestone appliques. An unusual finish to add an extra dose of style to the space.*





*textura jeans*

*tons sóbrios*

FICHA TÉCNICA	
NOME: <i>moulage</i>	TIPO: <i>porcelanato</i>
TAMANHO: <i>60x60</i>	ESTILO: <i>estampa</i>
DESCRIÇÃO: <i>Aplicação de brilho</i>	

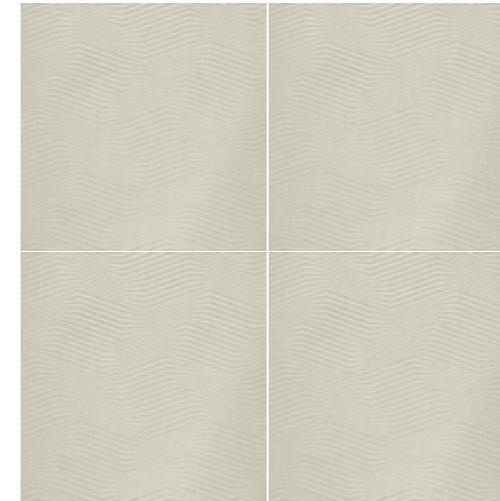


MOULAGE BL MLX 58,4X58,4 CM FALL GR NAT 58,4X117 CM



MOULAGE SBE MLX 60X60 CM

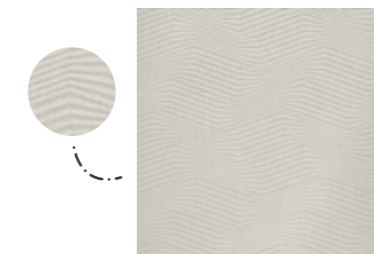
COMMUNITY SGR NAT 100X100 CM



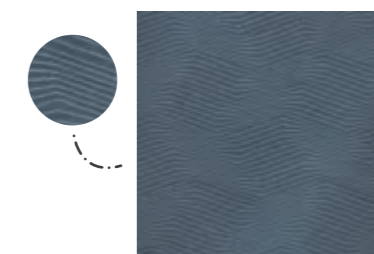
Varição visual  
Shade Variation | Variación de tono

AQUI VOCÊ ENCONTRA OS  
**DIFERENCIAIS CEUSA:**

-  **Junta Seca**
-  **Monocalibre**



**Moulage SBE MLX**  
5062577A  
58,4x58,4 | 24x24"  
584,0X584,0X10,5 MM  
V2 / USO 2 / RET  
↓



**Moulage BL MLX**  
5062578A  
58,4x58,4 | 24x24"  
584,0X584,0X10,5 MM  
V2 / USO 2 / RET  
↓

# NEAT NEAT

Quando a natureza é inspiração máxima... O fundo branco e os veios cinzas esfumados característicos do mármore calacata marcam presença neste produto, que combina perfeitamente elegância e personalidade.

*Quando la naturaleza es la máxima inspiración... El fondo blanco y las vetas gris humo características del mármol calacatta marcan presencia en este producto, que combina a la perfección elegancia y personalidad.*

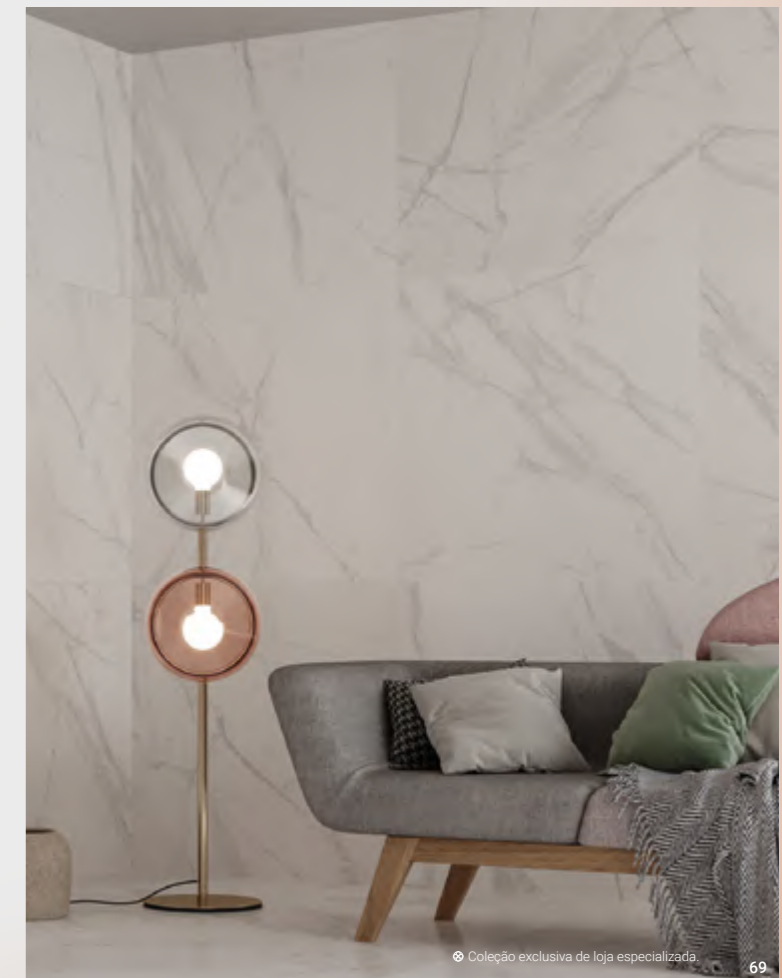
*When nature is the maximum inspiration...you find the white background and the characteristic smoky gray veins of calacatta marble in this product, which perfectly combines elegance and personality.*



De natureza versátil, funciona como um curinga para compor com outras peças da coleção – como o **Community Decor SGR**, neste caso.

*De naturaleza versátil, funciona como un comodín para combinar con otras piezas de la colección, como el Community Decor SGR, en este caso.*

*Versatile in nature, it works as a wild card to compose designs with other pieces in the collection – like the Community Decor SGR, in this case.*



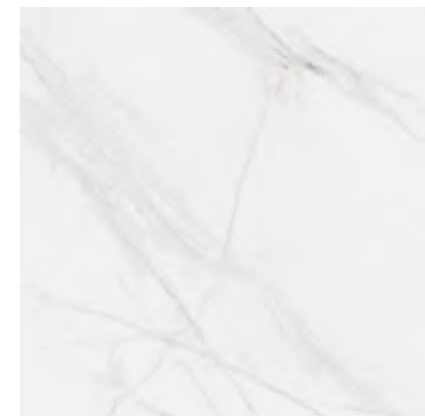
AQUI VOCÊ ENCONTRA OS  
**DIFERENCIAIS CEUSA:**

■ **Junta Seca**

◊ **Monocalibre**



Varição visual  
Shade Variation | Variación de tono



Neat WH  
NAT 5062581A  
V3 / USO 6  
POL 5062603A  
V3 / USO 5  
100x100 | 39x39"  
1000,0x1000,0x9,0 MM  
RET  
■ ◊

NEAT WH NAT 100X100 CM COMMUNITY DECOR SGR MATTE 80x80 CM

## PADRÕES ORGÂNICOS

Motivos orgânicos / Organic patterns

Variación Visual (Shade Variation | Variación de tono)




# PISCIS PISCIS PISCIS

O desejo de uma reconexão com a natureza aqui se traduz numa coleção inspirada em padrões orgânicos e minerais. O novo formato (15x15cm) e a variação de texturas permitem que se crie uma espécie de camuflagem não tradicional, com uma aparência destonificada. Pensado para piscinas e áreas externas, também pode ganhar as paredes.

*El deseo de reconexión con la naturaleza se traduce aquí en una colección inspirada en motivos orgánicos y minerales. El nuevo formato (15x15cm) y la variación de texturas permiten crear una especie de camuflaje nada tradicional, con una apariencia destonificada. Diseñado para piscinas y exteriores, también se puede utilizar en paredes.*

*The desire to reconnect with nature here translates into a collection inspired by organic and mineral patterns. The new format (15x15cm) and the variation of textures allow you to create a kind of untraditional camouflage with an untuned appearance. Designed for swimming pools and outdoor areas, it can also be applied to walls.*



 **Piscis GN**  
NAT 5062636A  
V3 / USO 5  
HARD 5062635A  
V3 / USO 6  
15x15 | 6x6"  
150,0X150,0X7,4 MM  
BOLD



# RESORT RESORT

O ambiente da praia inspirou o desenho dessa coleção, pautada pela delicadeza. A peça básica faz uma conexão discreta com a areia e seus fósseis, enquanto a peça especial inclui, sobre essa mesma gráfica, um relevo que engloba conchas e outros elementos do mar.

*El entorno de la playa inspiró el diseño de esta colección, caracterizada por la delicadeza. La pieza básica propone una discreta conexión con la arena y sus fósiles, mientras que la pieza especial incluye, sobre la misma gráfica, un relieve que engloba conchas y otros elementos del mar.*

*The beach inspired the design of this collection, in addition to delicacy. The basic piece makes a discreet connection to the sand and its shells, while the special piece includes, in this same graphic, a relief that encompasses shells and other elements of the sea.*

## A AREIA E SEUS FÓSSEIS

*La arena y sus fósiles / The sand and its shells*







AQUI VOCÊ ENCONTRA OS  
**DIFERENCIAIS CEUSA:**

■ **Junta Seca**

◊ **Monocalibre**

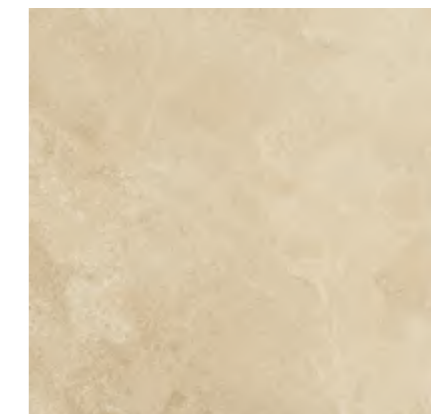
♻️ **Monotom**



**Resort BL**  
LUX 5062634A  
V4 / USO 5  
HARD 5062633A  
V4 / USO 6  
20,1x20,1 | 8x8"  
201,3X201,3X7,4 MM  
BOLD



**Resort BE**  
NAT 5062632A ♻️  
V4 / USO 5  
HARD 5062630A  
V4 / USO 6  
20,1x20,1 | 8x8"  
201,3X201,3X7,4 MM  
BOLD



**Resort BE**  
NAT 5062631A ◊■  
V3 / USO 5  
HARD 5062629A ◊■  
V3 / USO 6  
100x100 | 39x39"  
1000,0X1000,0X9,0 MM  
RET



Ao ser combinado com outras peças iguais, o ladrilho de desenho geométrico simples dá origem a um painel de visual complexo, mas não cansativo.

*Al combinarse con otras piezas iguales, el azulejo de diseño geométrico simple da lugar a un panel de aspecto complejo pero no extenuante. / When combined with other similar pieces, the simple geometric design of the tile gives rise to a complex visual panel that is not boring.*

# RETRO RETRO RETRO

Contemporânea, mas com certo perfume vintage, a coleção foi inspirada nas composições gráficas feitas artesanalmente como se fossem ladrilhos hidráulicos. A aplicação de acabamento gloss nos contornos ressalta ainda mais a geometria das linhas que formam o desenho.

*Contemporáneo, pero con cierto toque vintage, la colección se inspiró en las composiciones gráficas hechas de forma artesanal como si fueran baldosas. La aplicación de acabado gloss en los contornos enfatiza aún más la geometría de las líneas que forman los diseños.*

*Contemporary with a touch of vintage, the collection was inspired by the graphic compositions made by hand as if they were hydraulic tiles. The application of a gloss finish on the contours further brings out the geometry of the lines that form the design.*



RETRO BL NAT 20,1X20,1 CM    NEAT WH NAT 100X100 CM

*Accessório +  
Estampa*



**Retrô GN NAT**  
5062621A  
20,1x20,1 | 8x8"  
201,3X201,3X7,4 MM  
V3 / USO 5 / BOLD



**Retrô BL NAT**  
5062620A  
20,1x20,1 | 8x8"  
201,3X201,3X7,4 MM  
V3 / USO 5 / BOLD



# TECA TECA

Caracterizada por veios expressivos, com passagens bem demarcadas entre diferentes tonalidades de mel, a espécie da madeira foi o ponto de partida para essa coleção. Aqui, a textura própria da teca faz as vezes de uma estampa com desenho transversal: no formato quadrado (100x100cm), a peça pode ser girada para compor diferentes paginações.

*El punto de partida para esta colección fue esta especie de madera caracterizada por vetas expresivas y cambios bien definidos entre diferentes tonos de miel. Aquí, la propia textura de la teca sirve como estampado con diseño transversal: en el formato cuadrado (100x100cm), se puede girar la pieza para componer diferentes diseños.*

*Characterized by its expressive veins, with well-defined passages between different shades of honey, the wood species was the starting point for this collection. Here, the texture of the teak wood itself acts as a print with a cross-sectional design: As a square format (100x100cm), the piece can be rotated to compose different designs.*

## VEIOS EXPRESSIVOS

*Vetas expresivas / Expressive veins*





TECA SQUARE BE NAT 100X100 CM

TECA BE NAT 29,1X117 CM

RETRÔ GN NAT 20,1X20,1 CM



AQUI VOCÊ ENCONTRA OS  
**DIFERENCIAIS CEUSA:**

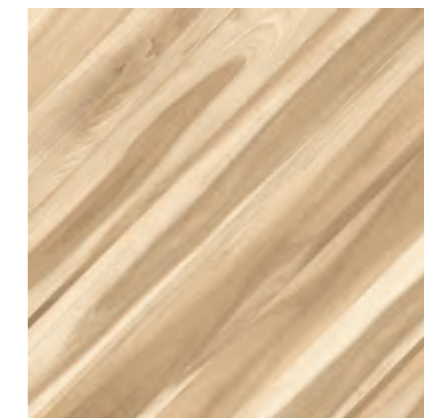
 **Junta Seca**


 **Monocalibre**

 **Monotom**



 **Teca BE NAT**  
5062558A  
29,1X117,0 | 12x47"  
291,0X1170,0X10,0 MM  
V4 / USO 6 / RET  




 **Teca Square BE NAT**  
5062559A  
100x100 | 39x39"  
1000,0X1000,0X9,0 MM  
V4 / USO 6 / RET  


## THE NEW BLACK



Durante anos preterido pelo público descolado, o marrom agora ressurgue com pompa e glória – na moda, há até quem diga que ele é o novo preto! Entusiasmos à parte, a cor tem o poder de “aquecer” looks e espaços e por isso marca presença nesta coleção.

*Relegado durante años por el público más moderno, el marrón ahora resurge con gran estilo. ¡En la moda hay incluso quien dice que es la nueva tendencia! Dejando de lado el entusiasmo, el color tiene el poder de “transmitir calidez” a los looks y los espacios, y por eso está presente en esta colección.*

*Passed over for years by the cool kids, brown now resurfaces with pomp and glory – now “in,” some even say it’s the new black! Enthusiasm aside, the color has the power to “warm up” appearances and spaces, and that is why you find it in this collection.*



A coleção Travertino utiliza a pedra natural como referência, mas tingida por tons de marrom em diversas nuances.

*La colección Travertino utiliza como referencia la piedra natural, pero teñida por tonos marrones en diferentes matices.*

*The Travertine collection uses natural stone as a reference, but it is tinged with shades of brown to give various nuances.*

# TRAVERTINO MOKA

Além do apelo visual, também atrai pelo ótimo desempenho, já que os travertinos encontrados na natureza não devem ser aplicados em alguns ambientes da casa em função de sua alta porosidade – o porcelanato, por sua vez, pode ser usado sem medo.

*Además de su atractivo visual, también conquista por su excelente desempeño, ya que los travertinos que se encuentran en la naturaleza no deben utilizarse en algunos ambientes de la casa debido a su alta porosidad, mientras que el porcelanato, por su parte, se puede usar sin miedo.*

*In addition to its visual appeal, its optimal performance is also attractive since travertines found in nature should not be applied in some rooms of the house due to their high porosity – porcelain, in turn, can be used without fear.*



Mega formatos  
para molizilários.

TRAVERTINO MOKA BW NAT 80X160 CM CALEIDOSCÓPIO HEX RD NAT 17,4X17,4 CM



Varição visual  
Shade Variation | Variación de tono

AQUI VOCÊ ENCONTRA OS  
**DIFERENCIAIS CEUSA:**

-  **Junta Seca**
-  **Monocalibre**



 **Travertino Moka BW NAT**  
5062619A  
80x160 | 31x63"  
800,0X1600,0X10,0 MM  
V3 / USO 5 / RET

GLOW UP

**GLOW UP**

GLOW UP

**GLOW UP**

Conheça as coleções  
que ganharam um  
**upgrade.**

*Descubra las colecciones que  
ganaron un upgrade de formatos.*

*Check out the collections that have  
been upgraded.*



## Coleções ainda mais inovadoras, agora com uma versão antiderrapante.

*Colecciones aún más innovadoras, con nueva tecnología antideslizante (anti-slip).*

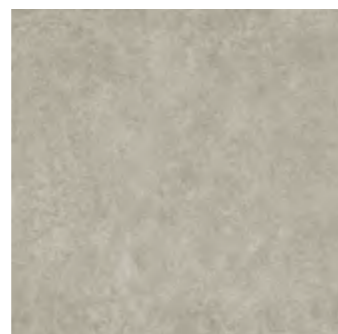
*Collections are still more innovative, now with a new anti-slip technology.*

AQUI VOCÊ ENCONTRA OS  
**DIFERENCIAIS CEUSA:**

 **Junta Seca**

 **Monocalibre**

### COLEÇÃO **CIMENTO**




**Cimento HARD**  
5062582A  
80x80 | 24x24"  
800,0X800,0X10,2 MM  
V3 / USO 6 / RET

Para um look completo, conheça toda a Coleção Cimento:  
*Para una obra completa, descubra toda la colección Cimento*  
*For a complete package, check out the Cimento collection.*

 **Cimento ACT**  
5008691A  
80x80 | 24x24"  
800,0X800,0X10,2 MM  
V3 / USO 5 / RET

 **Cimento Lascado RUST**  
5008690A  
80x80 | 24x24"  
800,0X800,0X10,2 MM  
V3 / USO 5 / RET

 **Cimento Perolizado ACT**  
5004317A  
100x100 | 39x39"  
1000,0x1000,0x9,0 MM  
V3 / USO 5 / RET


 **Cimento ACT**  
5004316A  
100x100 | 39x39"  
1000,0x1000,0x9,0 MM  
V3 / USO 5 / RET

### COLEÇÃO **TALC**



**Talc HARD**  
5062583A  
80x80 | 24x24"  
800,0X800,0X10,2 MM  
V2 / USO 6 / RET

Para um look completo, conheça toda a Coleção Talc:  
*Para una obra completa, descubra toda la colección Talc.*  
*For a complete package, check out the Talc collection.*

 **Talc POL**  
5008929A  
80x80 | 24x24"  
800,0X800,0X10,2 MM  
V2 / USO 5 / RET

 **Talc ACT**  
5008651A  
80x80 | 24x24"  
800,0X800,0X10,2 MM  
V2 / USO 5 / RET




### COLEÇÃO **WIND**



**Wind HARD**  
5062584A  
80x80 | 24x24"  
800,0X800,0X10,2 MM  
V2 / USO 5 / RET

Para um look completo, conheça toda a Coleção Wind:  
*Para una obra completa, descubra toda la colección Wind.*  
*For a complete package, check out the Wind collection.*

 **Wind ACT**  
5008689A  
80x80 | 24x24"  
800,0X800,0X10,2 MM  
V2 / USO 5 / RET

 **Wind ACT**  
5004314A  
100x100 | 39x39"  
1000,0x1000,0x9,0 MM  
V2 / USO 5 / RET

## Diferenciais Ceusa



### JUNTA SECA

É a junta mínima que pode ser utilizada, ou seja, assentamento sem junta, com zero espaçamento entre as peças. As peças ficam encostadas uma nas outras, proporcionando a sensação de um painel único.



### MONOCÁLIBRE

Os produtos retificados Ceusa são totalmente monocálibre, com zero variação de tamanho entre os lotes do mesmo revestimento. Esse diferencial é possível graças ao processo de fabricação da Ceusa, que produz com medidas fracionadas em milímetros no processo de retifica. Garantindo a precisão de corte e a estabilidade constante de tamanho por meio do sistema calibre, diferencial indispensável para o assentamento Junta Seca.



### MONOTOM

Por possuir alta qualidade de impressão e passar por um rigoroso controle no processo, a Ceusa proporciona mesma tonalidade aos produtos, independente do momento de fabricação. Dessa forma, estoques são otimizados, assim como a reposição dos produtos, com total garantia da tonalidade. Monotom é uma exclusividade Ceusa e o cliente tem a garantia de que vai adquirir um material idêntico ao que já foi aplicado. Este diferencial está disponível em produtos com os seguintes visuais: mármore, madeiras, pedras, cimentos e estampados.

Exceções: Todos os monocromáticos, metalizados, mármore branco, todos os PO 60x60 base, formatos 20x20.



### SETA DE ASSENTAMENTO

Em alguns produtos decorados, a sombra do relevo é impressa no produto com a decoração digital. De acordo com a seta de assentamento, em paredes, a seta deve estar sempre virada para baixo, independente da orientação da peça (vertical ou horizontal).

Obs: sempre conferir atentamente a embalagem do produto para orientação de junta mínima de assentamento.

#### DIFFERENTIATORS

**JOINTLESS INSTALLATION:** It is the minimum joint that can be used. Thus, installation without joints, with no spacing between the pieces. The pieces touch one another, giving the sensation of a single panel.

**MONOCALIBER:** Ceusa's rectified products are completely monocaliber, with no variation in size between batches of the same tile. This differential is possible due to Ceusa's manufacturing process, which rectifies its products using millimeter-fractionated sizes, ensuring cutting precision and constant stability in size by using the caliber system, an essential differential for jointless installation.

**MONOTONE:** Because of its superior print quality and a rigorous control process, Ceusa offers the same shade to its products, regardless of the manufacture date. Therefore, inventories are optimized, as well as the replacement of products, with full guarantee of shadetone. Monotone is a Ceusa exclusivity and the customer has the guarantee that they will purchase a material identical to the one already installed. This differential is available in products with the following designs: marble, wood, stone, cement, and prints. Exceptions: All monochromatic, metallic, white marbles, all PO 60x60 base, 20x20 sizes.

**LAYING DIRECTION:** In some decorated products, the high relief's shadow is printed on the product with the digital decoration. According to the laying direction arrow, on walls the arrow must always be facing downwards, regardless of the direction of the piece (vertical or horizontal). Note: always check the product packaging carefully for the minimum joint suggested for use.

#### DIFERENCIAIS

**JUNTA SECA:** Es la junta mínima que se puede utilizar, es decir, asentamiento sin junta, con espacio cero entre las piezas. Las piezas se quedan juntas unas con las otras, proporcionando la sensación de un solo panel.

**MONOCALIBRE:** Los productos rectificados de Ceusa son completamente monocálibre, sin variación de tamaño entre lotes del mismo revestimiento. Este diferencial es posible gracias al proceso de fabricación de Ceusa, que produce con medidas fracionadas en milímetros en el proceso de rectifica. Garantizando la precisión de corte y estabilidad de tamaño constante por medio del sistema de calibre, diferencial imprescindible para la instalación de Junta Seca.

**MONOTONO:** Por tener una alta calidad de impresión y pasar por un riguroso control en el proceso, Ceusa proporciona el mismo tono a los productos, independientemente del momento de fabricación. De esta forma se optimizan los stocks, así como la reposición de los productos, con total garantía de tono. Monotono es una exclusividad de Ceusa y el cliente tiene la garantía de que comprará un material idéntico al que ya fue aplicado. Este diferencial está disponible en productos con los siguientes visuales: mármore, madera, piedras, cemento y estampados. Excepciones: Todos los monocromáticos, metalizados, mármore blanco, todos los productos PO 60x60 base, formatos 20x20.

**FLECHA DE ASSENTAMIENTO:** En algunos productos adornados, la sombra del relieve se imprime en el producto a través del uso del adorno digital. De acuerdo con la flecha de asentamiento, en paredes, la flecha debe estar siempre hacia abajo, independiente de la orientación de la pieza (vertical u horizontal). Nota: siempre observe el empaque del producto con cuidado para orientar la junta mínima de asentamiento.

## LEGENDAS

### NAT

Natural  
Natural | Natural

### MATTE

Matte  
Matte | Matte

### BOLD

Não retificado  
Non rectified | No rectificado

### POL

Polido  
Polished | Pulido

### HARD

Antiderrapante  
Non-slip | Antideslizante

### RET

Retificado  
Rectified | Rectificado

### LUX

Brilho  
Glossy | Brillante

### MLX

Matte-Lux  
Matte-Glossy | Matte-Brillo

## VARIAÇÃO DE TONALIDADE

SHADE VARIATION | VARIACIÓN DE TONO



### V1 – Aparência uniforme

Uniform Appearance | Aspecto uniforme



### V2 – Variação baixa

Low variation | Variación baja



### V3 – Variação moderada

Moderate variation | Variación moderada



### V4 – Variação alta

High variation | Variación alta

## CLASSE DE USO

**USO 6** Todas as dependências residenciais e comerciais de tráfego intenso.

**USO 5** Todas as dependências residenciais e comerciais de tráfego médio.

**USO 4** Todas as dependências residenciais.

**USO 3** Dependências residenciais sem comunicação com o exterior.

**USO 2** Uso em paredes internas e externas.

**USO 1** Uso em paredes internas.

#### Class of use

**USE 6 - All residential and commercial areas with intense traffic.**

**USE 5 - All residential and commercial areas with moderate traffic.**

**USE 4 - All residential areas.**

**USE 3 - Residential areas without communication with the outside.**

**USE 2 - Use on internal and external walls.**

**USE 1 - Use on internal walls.**

#### Clase de uso

**USO 6 - Todas las dependencias residenciales y comerciales de tráfico intenso.**

**USO 5 - Todas las dependencias residenciales y comerciales de tráfico medio.**

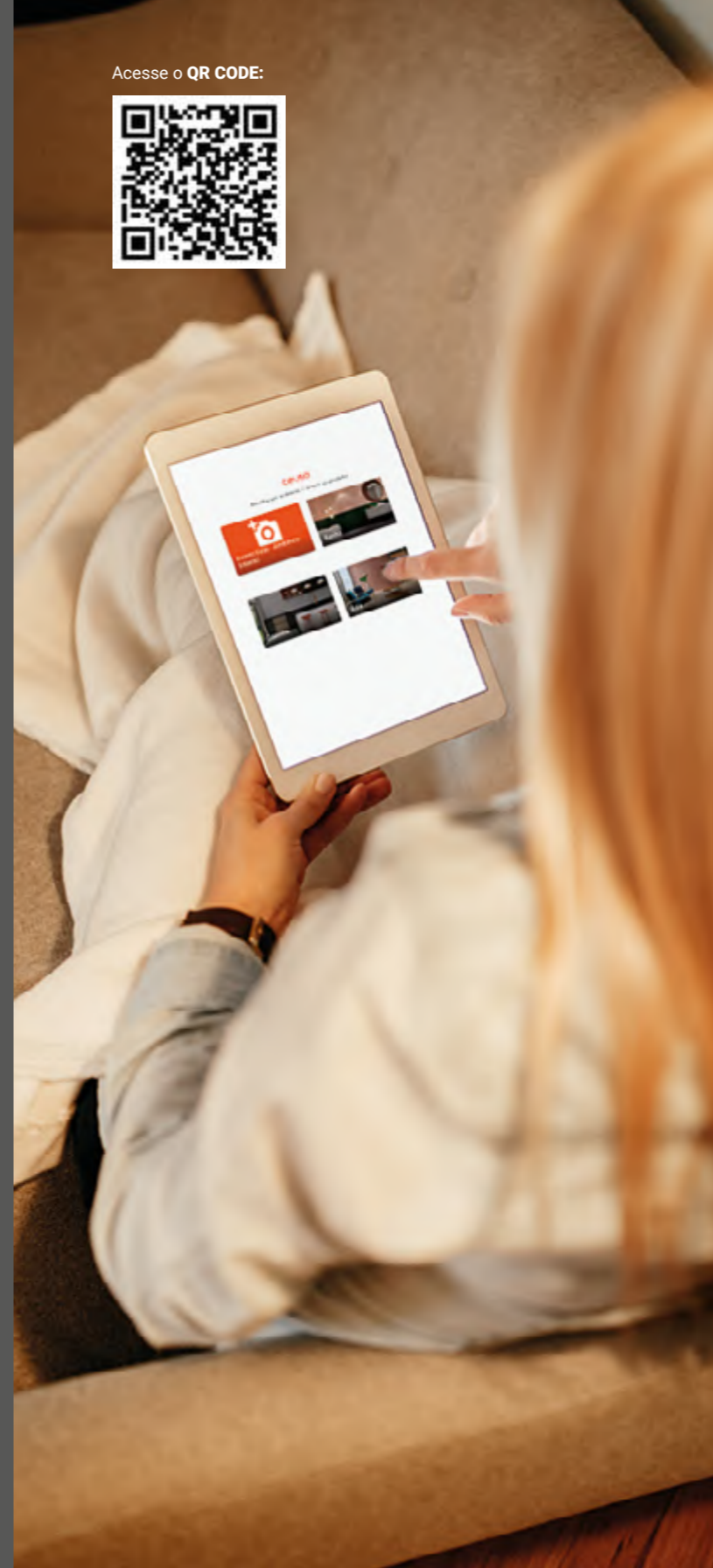
**USO 4 - Todas las dependencias residenciales.**

**USO 3 - Dependencias residenciales sin comunicación externa.**

**USO 2 - Uso en paredes internas y exteriores.**

**USO 1 - Uso en paredes internas.**

Acesse o QR CODE:



# simular

# ESCOLHA O REVESTIMENTO IDEAL PARA O SEU PROJETO.

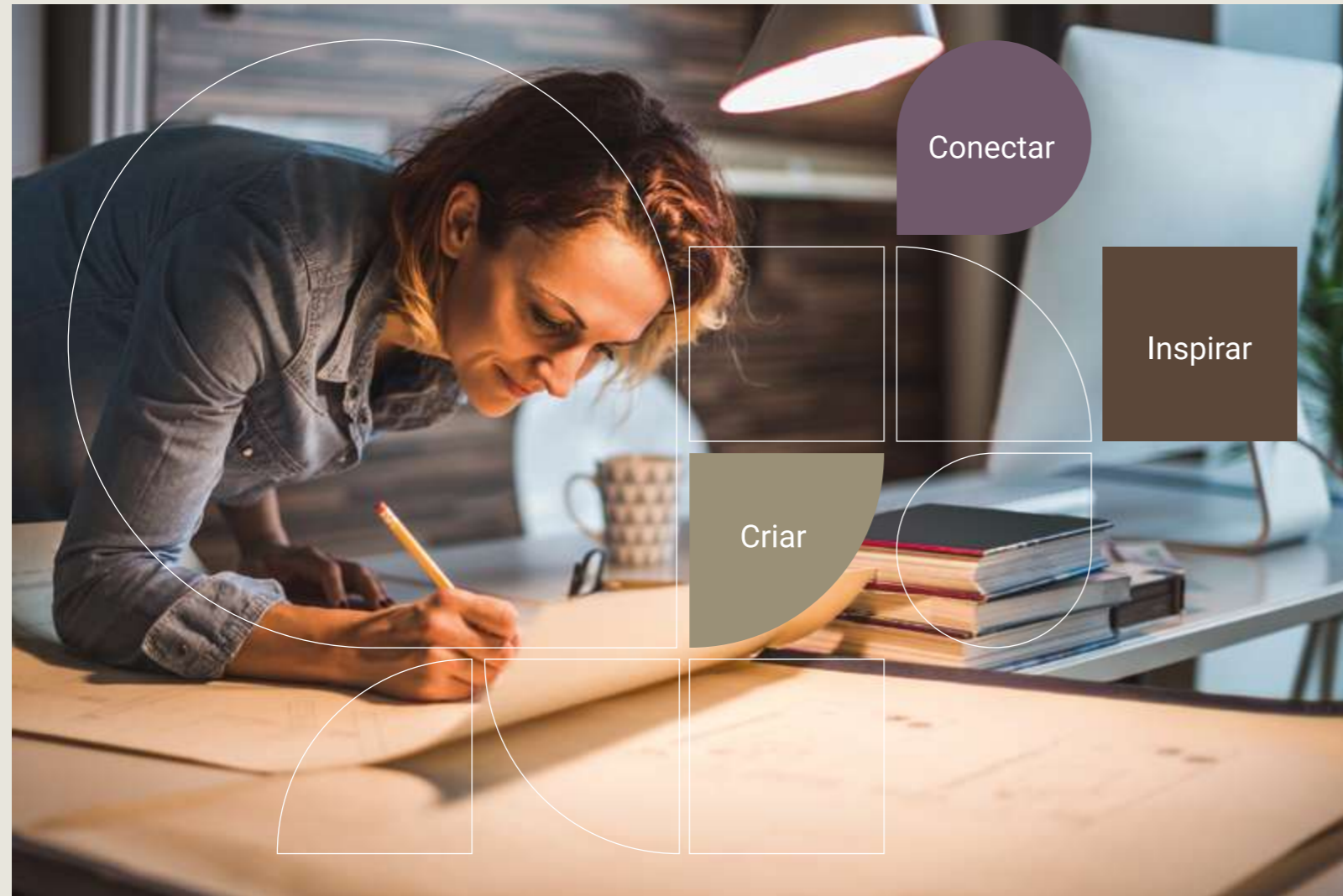
Uma plataforma que permite simular produtos Ceusa em pisos e paredes.

CHOOSE THE IDEAL TILE FOR YOUR PROJECT

The program that allows you to explore Ceusa products in your space in real time!

ELIJA EL REVESTIMIENTO IDEAL PARA SU PROYECTO

El programa que le permite simular productos in your space in real time!



O programa de relacionamento com especificadores mais completo do mercado.

deca portinari duratex castelatto ceusa

Uma **plataforma** repleta de **ferramentas**, **possibilidades criativas** e **soluções completas**:



**Especifique e interaja** com as **marcas** para ter acesso a:

**Benefícios e vantagens** o ano inteiro, além de **viagens nacionais e internacionais.**



iSaloni - Milão



Imersão em nossas fábricas



**Faça parte!**  
[www.dexperience.com.br](http://www.dexperience.com.br)

✉ [dexperience@dex.co](mailto:dexperience@dex.co)

📷 [dexperience\\_oficial](https://www.instagram.com/dexperience_oficial)

📞 11 95771 4282

**Showroom**

BR 101 - KM 392 - Vila São  
Domingos - Criciúma - SC - Brasil  
CEP: 88.812-600  
Fone: +55 (48) 3431 6030  
SAC: 0800 701 7801

**Jardim Ceusa - São Paulo**

Av. Brasil, 607 - Jardim América  
São Paulo - SP - Brasil  
CEP: 01.431-000  
Fone: +55 (48) 3179 7900

[ceusa.com.br](http://ceusa.com.br)



ceusa

**Dexco**

deca portinari hydra duratex castelatto ceusa durafloor