

S  
A  
R  
R  
E  
T

C O L E Ç Ã O  
2 3



# T E R R A S

C O L E Ç Ã O  
2 3

Quando tudo é brisa ou ventania, mar revolto ou calma, gotas de chuva ou temporal, e o fogo aquece ou faz em cinzas o que toca, ela permanece. Inabalável, mas que a tudo se molda. Orgânica, viva, Imperfeita como nós.

É sustento para os pés que ficam e impulso para os que vão. É parada, posse. É também trajeto, estrada para casa, para perto, para longe. A todos acolhe, a todos abriga.

Fonte inesgotável do que é original, não economiza em cores. Vermelhos, vinhos, marrons são embaralhados em uma festa de terras tão diversas, mas semelhantes em uma beleza única e particular.

Tons do solo, tons de pele, tons de voz, tão múltiplos e ao mesmo tempo tão cheios de uma só presença: a raiz de todo bem.



No matter if there is a breeze or fierce gusts of wind, a stormy or calm sea, a drizzle or down pour of rain, or if fire heats up and reduces what it touches to ashes, the earth remains. Unshakable, but also malleable. Organic, alive, imperfect like us.

It is the solid ground on which to stand and a push for those who move forward. A resting place, a site of ownership. It is also a path, a road to home, whether near or far. It welcomes everyone, it shelters everyone.

An endless source of what is original and does not skimp on colors. Red, brown, and burgundy are shuffled in a celebration of soil diversity, similar in a unique and particular beauty.

Soil tones, skin tones, voice tones, so varied and at the same time so full of a single presence: the root of all good.

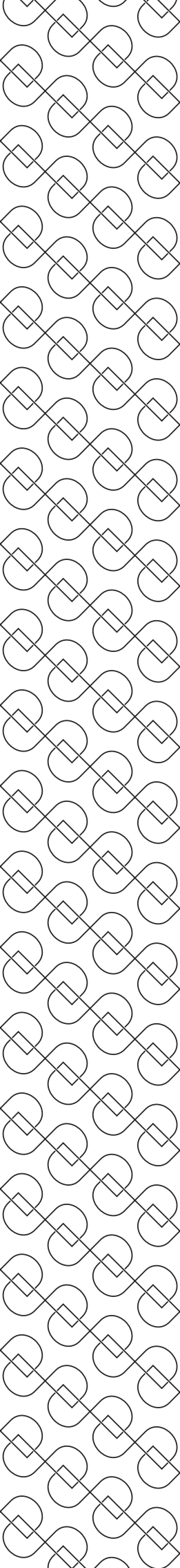
Cuando todo es brisa o vendaval, mar revuelto o calma, gotas de lluvia o temporal, y el fuego callenta o se hace en cenizas lo que toca, ella permanece. Inquebrantable, pero que a todo se molda. Orgánica, viva, imperfecta como nosotros.

Es sustento para los pies que quedan e impulso para los que van. Es parada, un lugar de propiedad. Es también trayecto, carretera para casa, para cerca, para lejos. A todos acoge, a todos abriga.

Fuente inagotable de lo que es original, no economiza en colores. Rojos, vinos, marrones son barajados en una celebración de tierras tan diversas, pero semejantes en una belleza única y particular.

Tonos del suelo, tonos de piel, tonos de voz, tan múltiples y al mismo tiempo tan llenos de una sola presencia: la raíz de todo lo bueno.





Sensações que se materializam e conectam a magia à realidade.

Deixe-se mover pela combinação da experiência com a capacidade criativa.



*Sensations that materialize and connect imagination to reality.*

*Let yourself be moved by the combination of experience and creativity.*

*Sensaciones que se materializan y conectan la magia a la realidad.*

*e deje mover por la combinación de la experiencia con la capacidad creativa.*



M A  
N I  
F E S  
T O

A Decortiles é resultado da combinação da experiência com a capacidade criativa. Somos movidos a ideias e acreditamos na interpretação que foge a regra e sustenta o poder da expressão.

Convocamos as pessoas a saírem do ordinário para o extraordinário, a revelar camadas ocultas de significado e apoiar a percepção de que há mais na vida do que o que pode ser visto ou tocado. Oferecemos uma combinação única para "o ser" mais do que "o existir".

Intensificamos os sentidos e a consciência estética estimulando pensamento e emoção. Embora a definição do que é belo seja igualmente pessoal e individual, convidamos as pessoas a ousar e desafiar a convivência com o novo.

Decortiles. Viva o singular.

*Decortiles is the result of combining experience with creative capacity. We are powered by ideas, and we believe in the interpretation that is out of the curve and sustains the power of expression.*

*We invite people to come from the ordinary to the extraordinary, to reveal hidden layers of meaning, and to support the perception that there is more in life than what can be seen or touched. We provide a unique combination, so that "being" can be more than "existing".*

*We reinforced the senses and the aesthetic awareness, by encouraging thinking and emotion. Though the definition of what is beautiful is equally personal and individual, we invite people to dare and to challenge living with the new.*

*Decortiles. Cheers to the Unique.*

*Decortiles es el resultado de la combinación de la experiencia con la capacidad creativa. Nos dejamos llevar por las ideas y creemos en la interpretación que escapa a las reglas y apoya el poder de la expresión.*

*Convocamos a las personas a que salgan de lo ordinario para dirigirse a lo extraordinario, a revelar significados ocultos y a apoyar la percepción de que existen más cosas en la vida de lo que se puede ver o tocar. Ofrecemos una combinación única para "el ser" más que para "el existir".*

*Intensificamos los sentidos y la conciencia estética para estimular el pensamiento y la emoción. A pesar de que la definición de lo que es bello sea personal e individual, invitamos a las personas a arriesgarse y a desafiar la convivencia con lo nuevo.*

*Decortiles. Vive lo singular.*



ATINS SHELL AC 120X120CM



**ATINS**

As superfícies arenosas e porosas dos Lençóis Maranhenses, em tons sutis e atemporais, inspiram e trazem delicadeza e naturalidade para porcelanatos e azulejos.

*The sandy and porous surfaces of the Lençóis Maranhenses, in subtle and timeless tones, inspire and bring delicacy and naturality to this series' porcelain and ceramic tiles.*

*Las superficies arenosas y porosas de los Lençóis Maranhenses, en tonos sutiles y atemporales, inspiran y traen delicadeza y naturalidad para porcelanatos y azulejos.*

ATINS SHELL



120x120 cm | 48"x48"  
AC - COF II - Bla - FMC . FWI . WFA - V2  
EXT - Bla - COF II - FMO - V2

90x90 cm | 36"x36"  
AC - COF II - Bla - FMC . FWI . WFA - V2  
EXT - Bla - COF II - FMO - V2

ATINS FENDI



120x120 cm | 48"x48"  
AC - COF II - Bla - FMC . FWI . WFA - V2  
EXT - Bla - COF II - FMO - V2

90x90 cm | 36"x36"  
AC - COF II - Bla - FMC . FWI . WFA - V2  
EXT - Bla - COF II - FMO - V2

ATINS FOG



120x120 cm | 48"x48"  
AC - COF II - Bla - FMC . FWI . WFA - V2  
EXT - Bla - COF II - FMO - V2

90x90 cm | 36"x36"  
AC - COF II - Bla - FMC . FWI . WFA - V2  
EXT - Bla - COF II - FMO - V2

ATINS GREIGE



120x120 cm | 48"x48"  
AC - COF II - Bla - FMC . FWI . WFA - V2  
EXT - Bla - COF II - FMO - V2

90x90 cm | 36"x36"  
AC - COF II - Bla - FMC . FWI . WFA - V2  
EXT - Bla - COF II - FMO - V2



ATINS SHELL

NEW 2023



60x120 cm | 24"x47"  
AC - COF II - Bla - FMC . FWI . WFA - V2 (BA)  
EXT - Bla - COF II - FMO - V2

ATINS FENDI

NEW 2023



60x120 cm | 24"x47"  
AC - COF II - Bla - FMC . FWI . WFA - V2 (BA)  
EXT - Bla - COF II - FMO - V2

ATINS FOG

NEW 2023



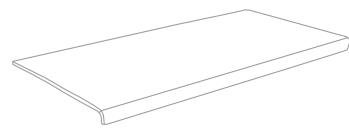
60x120 cm | 24"x47"  
AC - COF II - Bla - FMC . FWI . WFA - V2 (BA)  
EXT - Bla - COF II - FMO - V2

ATINS GREIGE

NEW 2023



60x120 cm | 24"x47"  
AC - COF II - Bla - FMC . FWI . WFA - V2 (BA)  
EXT - Bla - COF II - FMO - V2



BORDA ATINS SHELL  
40x120 cm | 16"x48"  
EXT - COF II - Bla - FMO - V2

BORDA ATINS FENDI  
40x120 cm | 16"x48"  
EXT - COF II - Bla - FMO - V2

BORDA ATINS FOG  
40x120 cm | 16"x48"  
EXT - COF II - Bla - FMO - V2

BORDA ATINS GREIGE  
40x120 cm | 16"x48"  
EXT - COF II - Bla - FMO - V2



ATINS BAMBOO SHELL

NEW  
2023



60x120 cm | 24"x47"  
AC - Bla - WFA - V2

ATINS BAMBOO FENDI

NEW  
2023



60x120 cm | 24"x47"  
AC - Bla - WFA - V2

ATINS BAMBOO GREIGE

NEW  
2023



60x120 cm | 24"x47"  
AC - Bla - WFA - V2

ATINS BAMBOO FOG

NEW  
2023



60x120 cm | 24"x47"  
AC - Bla - WFA - V2



ATINS LAMBRI SHELL

NEW 2023



45x120 cm | 18"x48"  
MA - BIII - WRC - V2

ATINS LAMBRI FENDI

NEW 2023



45x120 cm | 18"x48"  
MA - BIII - WRC - V2

ATINS LAMBRI GREIGE

NEW 2023



45x120 cm | 18"x48"  
MA - BIII - WRC - V2

ATINS LAMBRI FOG

NEW 2023



45x120 cm | 18"x48"  
MA - BIII - WRC - V2

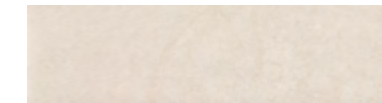






NEW 2023

ATINS SHELL



7x25 cm | 3"x10"  
MA - BIII - WRC - V3

NEW 2023

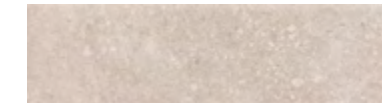
ATINS GREIGE



7x25 cm | 3"x10"  
MA - BIII - WRC - V3

NEW 2023

ATINS FENDI



7x25 cm | 3"x10"  
MA - BIII - WRC - V3

NEW 2023

ATINS FOG

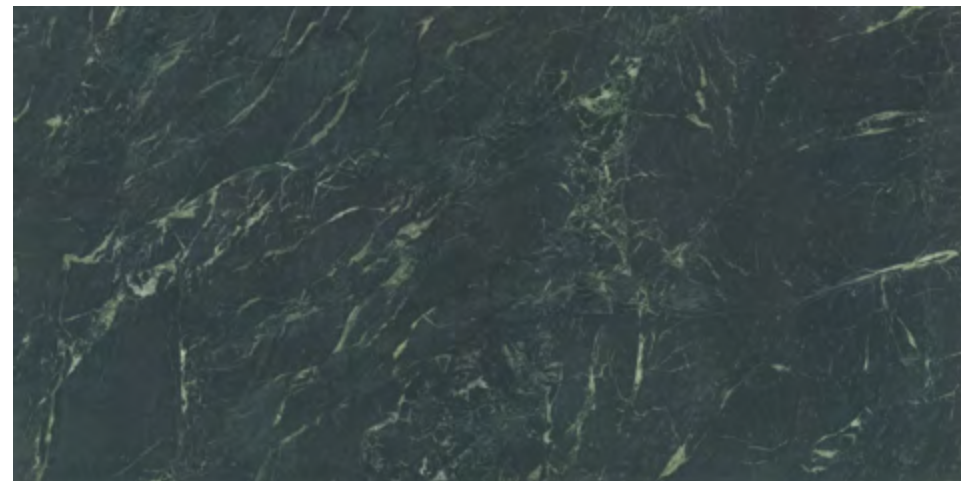


7x25 cm | 3"x10"  
MA - BIII - WRC - V3



VERDE ALPI

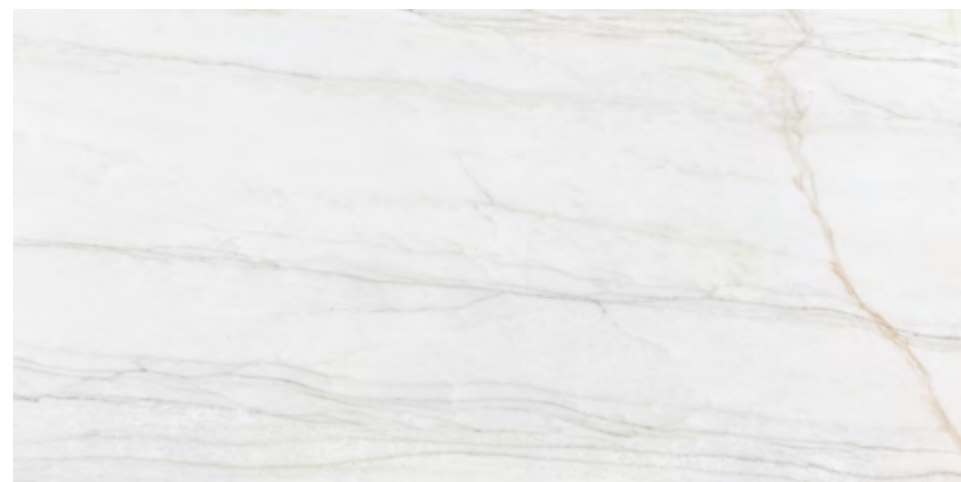
NEW  
2023



60x120 cm | 24"x47"  
POL - Bla - COFI - FLC - WFA - V3

WHITE MACAUBAS

NEW  
2023



60x120 cm | 24"x47"  
POL - Bla - COFI - FLC - WFA - V3

**RARA**



WHITE MACAUBAS POL 60X120 CM - PRODUÇÃO: DEBBIE APSAN - FOTO: TAITO ESTÚDIO



MAGMA CAMEL

NEW 2023



60x120 cm | 24"x47"  
EXT - COF II - Bla - FMO - V3

MAGMA TERRACOTA

NEW 2023



60x120 cm | 24"x47"  
EXT - COF II - Bla - FMO - V3

As forças da natureza inspiram uma série de grande impacto visual. A fusão entre a pedra e a lava solidificada cria uma estética poderosa com cores e texturas ricas e decorativas.

*The forces of nature inspire a series of great visual impact. The fusion between stone and solidified lava creates a powerful aesthetic with rich and decorative colors and textures.*

*Las fuerzas de la naturaleza inspiran una serie de gran impacto visual. La fusión entre la piedra y la lava solidificada crea una estética poderosa con colores y texturas ricas y decorativas.*

# M A G M A





MAGMA SLATE

NEW 2023



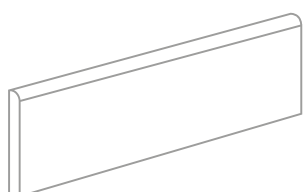
60x120 cm | 24"x47"  
EXT - COF II - Bla - FMO - V3

MAGMA AGAVE

NEW 2023



60x120 cm | 24"x47"  
EXT - COF II - Bla - FMO - V3



MAGMA - RODAPÉ  
14,5x120 cm | 6"x48"  
9,5x120 cm | 4"x47"  
EXT - COF II - Bla - FMO - V3

MAGMA CAMEL

NEW 2023



7x26 cm | 3"x11"  
EXT - COF II - Bla - WFA. WWS . FMO - V3

MAGMA AGAVE

NEW 2023



7x26 cm | 3"x11"  
EXT - COF II - Bla - WFA. WWS . FMO - V3

MAGMA CAMEL MESH

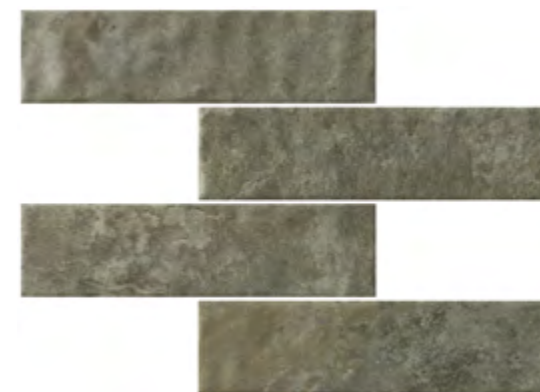
NEW 2023



7x26 cm | 3"x11"  
EXT - COF II - Bla - WFA. WWS . FMO - V3

MAGMA AGAVE MESH

NEW 2023



7x26 cm | 3"x11"  
EXT - COF II - Bla - WFA. WWS . FMO - V3

MAGMA TERRACOTA

NEW 2023



7x26 cm | 3"x11"  
EXT - COF II - Bla - WFA. WWS . FMO - V3

MAGMA SLATE

NEW 2023



7x26 cm | 3"x11"  
EXT - COF II - Bla - WFA. WWS . FMO - V3

MAGMA TERRACOTA MESH

NEW 2023



7x26 cm | 3"x11"  
EXT - COF II - Bla - WFA. WWS . FMO - V3

MAGMA SLATE MESH

NEW 2023

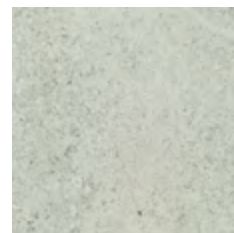


7x26 cm | 3"x11"  
EXT - COF II - Bla - WFA. WWS . FMO - V3



ORLA HIJAU

NEW 2023

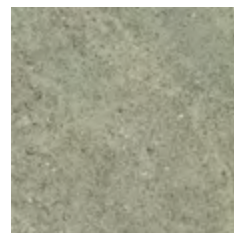


20x20 cm | 8"x8"  
MA - COF II - Bla  
WWS . WFA . FLC . FWI - V3

EXT - COF II - Bla  
WFA . WWS . FMO - V3

ORLA AGAVE

NEW 2023

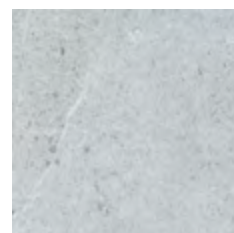


20x20 cm | 8"x8"  
MA - COF II - Bla  
WWS . WFA . FLC . FWI - V3

EXT - COF II - Bla  
WFA . WWS . FMO - V3

ORLA GLACIAL

NEW 2023



20x20 cm | 8"x8"  
MA - COF II - Bla  
WWS . WFA . FLC . FWI - V3

EXT - COF II - Bla  
WFA . WWS . FMO - V3

ORLA MARINE

NEW 2023



20x20 cm | 8"x8"  
MA - COF II - Bla  
WWS . WFA . FLC . FWI - V3

EXT - COF II - Bla  
WFA . WWS . FMO - V3

ORLA





ORLA HIJAU MESH

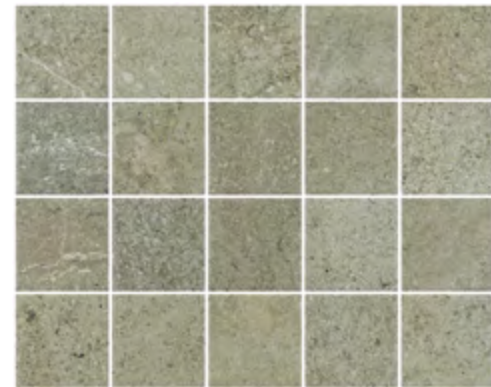
NEW 2023



7,5x7x5 cm | 3"x3"  
MA - COF II - BIIa - WWS . WFA . FIR . FWI - V3

ORLA AGAVE MESH

NEW 2023



7,5x7x5 cm | 3"x3"  
MA - COF II - BIIa - WWS . WFA . FIR . FWI - V3

ORLA GLACIAL MESH

NEW 2023



7,5x7x5 cm | 3"x3"  
MA - COF II - BIIa - WWS . WFA . FIR . FWI - V3

ORLA MARINE MESH

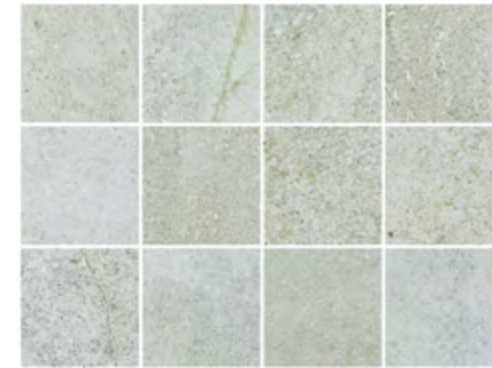
NEW 2023



7,5x7x5 cm | 3"x3"  
MA - COF II - BIIa - WWS . WFA . FIR . FWI - V3

ORLA HIJAU MESH

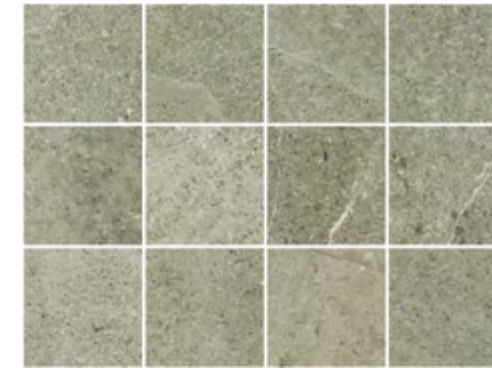
NEW 2023



10x10 cm | 4"x4"  
MA - COF II - BIIa - WWS . WFA . FIR . FWI - V3  
EXT - COF II - BIIa - WFA . WWS . FMO - V3

ORLA AGAVE MESH

NEW 2023



10x10 cm | 4"x4"  
MA - COF II - BIIa - WWS . WFA . FIR . FWI - V3  
EXT - COF II - BIIa - WFA . WWS . FMO - V3

ORLA GLACIAL MESH

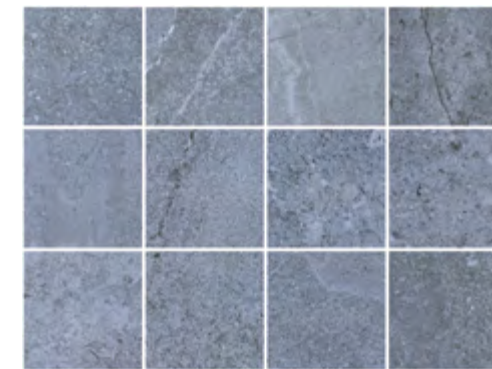
NEW 2023



10x10 cm | 4"x4"  
MA - COF II - BIIa - WWS . WFA . FIR . FWI - V3  
EXT - COF II - BIIa - WFA . WWS . FMO - V3

ORLA MARINE MESH

NEW 2023



10x10 cm | 4"x4"  
MA - COF II - BIIa - WWS . WFA . FIR . FWI - V3  
EXT - COF II - BIIa - WFA . WWS . FMO - V3



### VITA ARGILA

NEW 2023



7x26 cm | 3"x11"  
MA - COF II - B11a  
WWS . WFA . FIR . FWI - V4

### VITA ARGILA MESH

NEW 2023



7x26 cm | 3"x11"  
MA - COF II - B11a  
WWS . WFA . FIR . FWI - V4

### VITA CANYON

NEW 2023



7x26 cm | 3"x11"  
MA - COF II - B11a  
WWS . WFA . FIR . FWI - V4

### VITA CANYON MESH

NEW 2023



7x26 cm | 3"x11"  
MA - COF II - B11a  
WWS . WFA . FIR . FWI - V4

Os bonecos de Pernambuco. O artesanato nordestino feito com barro. A escultura em argila. Fontes de inspiração para bricks de cores naturais e ampla variação gráfica.

*The puppets of Pernambuco. Northeastern handicrafts made with clay. Clay sculpture. Sources of inspiration for bricks with natural colors and wide graphic variation.*

*Los muñecos de Pernambuco. La artesanía nordestina hecha con barro. La escultura en arcilla. Fuentes de inspiración para bricks de colores naturales y amplia variación gráfica.*

# VITA







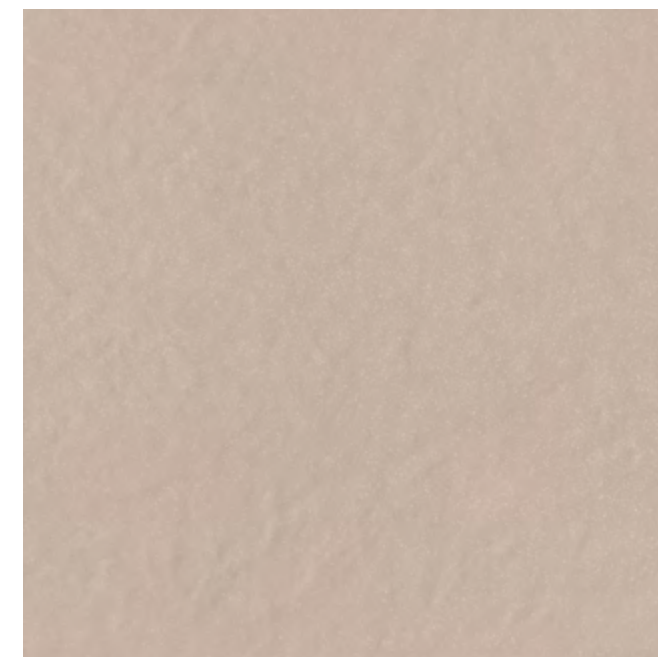
KRAFT MOKA NAT 90X90CM - PRODUÇÃO: DEBBIE APSAN - FOTO: TANTO ESTÚDIO

**K R A F T**



**KRAFT FENDI**

NEW 2023



90x90 cm | 36"x36"  
NAT - COF II - Blā - FHC . FWI . WFA - V1  
EXT - COF II - Blā - FHO - V1

**KRAFT MOKA**

NEW 2023



90x90 cm | 36"x36"  
NAT - COF II - Blā - FHC . FWI . WFA - V1  
EXT - COF II - Blā - FHO - V1



### KRAFT DESERT

NEW 2023



90x90 cm | 36"x36"  
NAT - COF II - Bla - FHC . FWI . WFA - V1  
EXT - COF II - Bla - FHO - V1

### KRAFT ARGILA

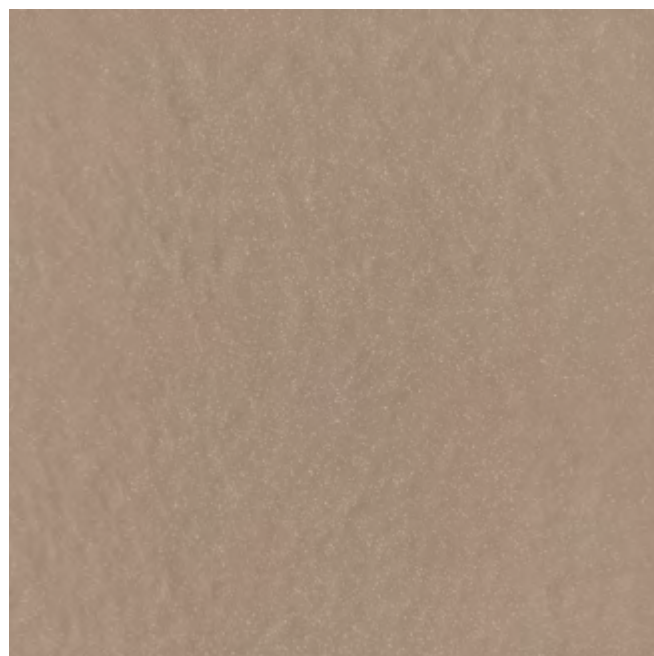
NEW 2023



90x90 cm | 36"x36"  
NAT - COF II - Bla - FHC . FWI . WFA - V1  
EXT - COF II - Bla - FHO - V1

### KRAFT GREIGE

NEW 2023



90x90 cm | 36"x36"  
NAT - COF II - Bla - FHC . FWI . WFA - V1  
EXT - COF II - Bla - FHO - V1

### KRAFT DESERT

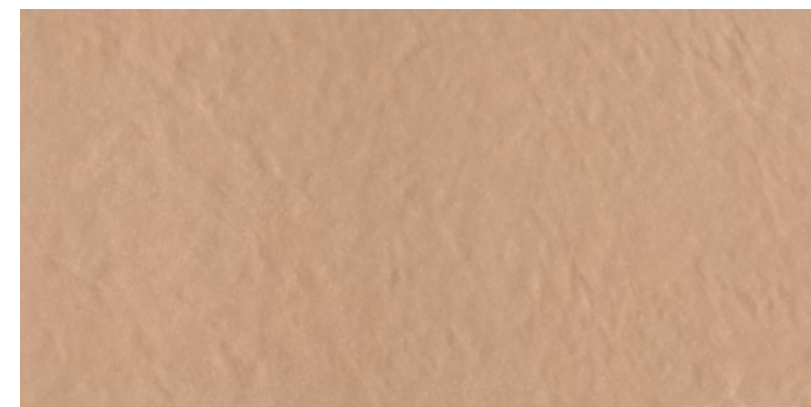
NEW 2023



60x120 cm | 24"x47"  
NAT - COF II - Bla - FHC . FWI . WFA - V1  
EXT - COF II - Bla - FHO - V1

### KRAFT ARGILA

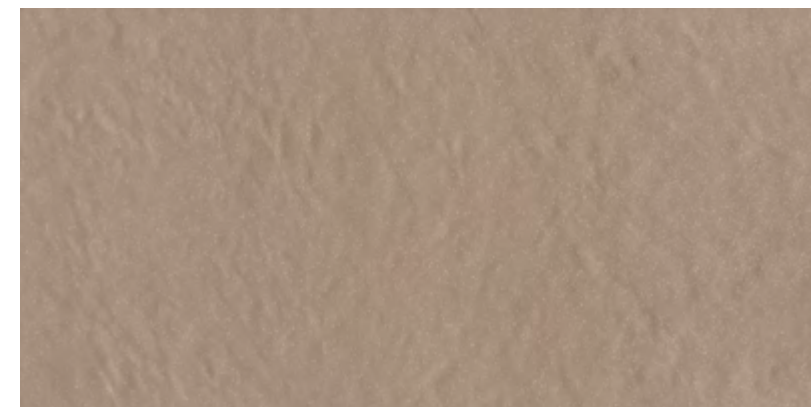
NEW 2023



60x120 cm | 24"x47"  
NAT - COF II - Bla - FHC . FWI . WFA - V1  
EXT - COF II - Bla - FHO - V1

### KRAFT GREIGE

NEW 2023



60x120 cm | 24"x47"  
NAT - COF II - Bla - FHC . FWI . WFA - V1  
EXT - COF II - Bla - FHO - V1





KRAFT FENDI NAT 90X90CM



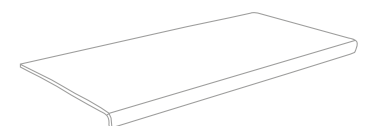
**BORDA KRAFT  
FENDI**  
30x90 cm | 12"x36"  
EXT - COF II - Bla - FMO - V2

**BORDA KRAFT  
GREIGE**  
30x90 cm | 12"x36"  
EXT - COF II - Bla - FMO - V2

**BORDA KRAFT  
DESERT**  
30x90 cm | 12"x36"  
EXT - COF II - Bla - FMO - V2

**BORDA KRAFT  
ARGILA**  
30x90 cm | 12"x36"  
EXT - COF II - Bla - FMO - V2

**BORDA KRAFT  
MOKA**  
30x90 cm | 12"x36"  
EXT - COF II - Bla - FMO - V2



**KRAFT FENDI**

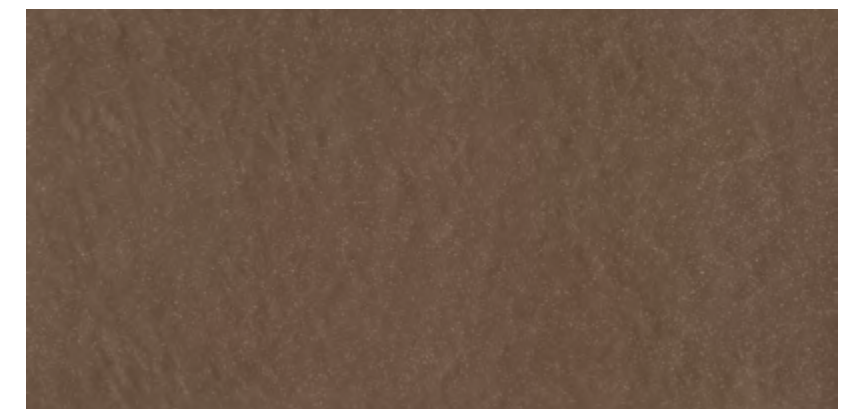
NEW  
2023



60x120 cm | 24"x47"  
NAT - COF II - Bla - FHC . FWI . WFA - V1  
EXT - COF II - Bla - FHO - V1

**KRAFT MOKA**

NEW  
2023



60x120 cm | 24"x47"  
NAT - COF II - Bla - FFHC . FWI . WFA - V1  
EXT - COF II - Bla - FHO - V1



TELLUS FENDI

NEW 2023



5x40 cm | 2"x16"  
MA - COF II - Bia - FLC . FWI . WWS . WFA - V1

TELLUS GREIGE

NEW 2023



5x40 cm | 2"x16"  
MA - COF II - Bia - FLC . FWI . WWS . WFA - V1

TELLUS DESERT

NEW 2023



5x40 cm | 2"x16"  
MA - COF II - Bia - FLC . FWI . WWS . WFA - V1

TELLUS ARGILA

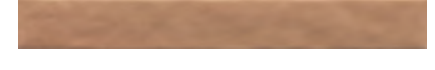
NEW 2023



5x40 cm | 2"x16"  
MA - COF II - Bia - FLC . FWI . WWS . WFA - V3

TELLUS TERRACOTA

NEW 2023



5x40 cm | 2"x16"  
MA - COF II - Bia - FLC . FWI . WWS . WFA - V1

# TELLUS



TELLUS TERRACOTA MA 5X40CM . PRODUÇÃO: DEBBIE APSAN . FOTO: TAITO ESTÚDIO



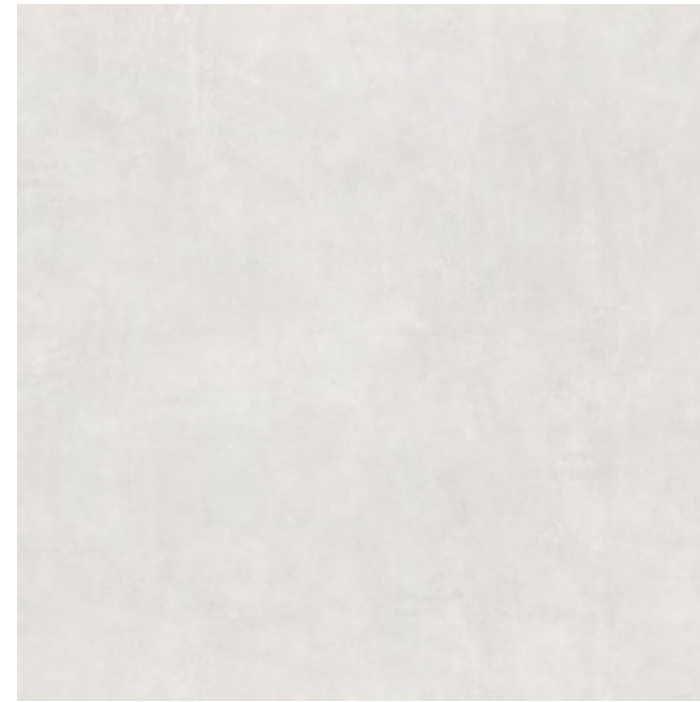




SAMPA FENDI AC120X120CM - SAMPA FENDI EXT 120X120CM - BOTÁNICA CAMEL AC19.7X120CM

# SAMPA

## SAMPA OFF WHITE



120x120 cm | 48"x48"  
 AC - COF II - Bla - FMC . FWI . WFA - V2  
 EXT - Bla - COF II - FMO - V2

90x90 cm | 36"x36" NEW 2023  
 AC - COF II - Bla - FMC . FWI . WFA - V2  
 EXT - Bla - COF II - FMO - V2

59x59cm | 48"x48"  
 AC - COF II - Bla - FMC . FWI . WFA - V2

## SAMPA CINZA



120x120 cm | 48"x48"  
 AC - COF II - Bla - FMC . FWI . WFA - V2  
 EXT - Bla - COF II - FMO - V2

90x90 cm | 36"x36"  
 AC - COF II - Bla - FMC . FWI . WFA - V2  
 EXT - Bla - COF II - FMO - V2

## SAMPA FENDI

NEW 2023



120x120 cm | 48"x48"  
 AC - COF II - Bla - FMC . FWI . WFA - V2  
 EXT - Bla - COF II - FMO - V2

90x90 cm | 36"x36"  
 AC - COF II - Bla - FMC . FWI . WFA - V2  
 EXT - Bla - COF II - FMO - V2

## SAMPA CIMENTO



120x120 cm | 48"x48"  
 AC - COF II - Bla - FMC . FWI . WFA - V2  
 EXT - Bla - COF II - FMO - V2

90x90 cm | 36"x36" NEW 2023  
 AC - COF II - Bla - FMC . FWI . WFA - V2  
 EXT - Bla - COF II - FMO - V2



SAMPA OFF WHITE

NEW 2023



60x120 cm | 24"x47"  
AC - COF II - Bla - FMC . FWI . WFA - V2 (BA)  
EXT - Bla - COF II - FMO - V2

SAMPA FENDI

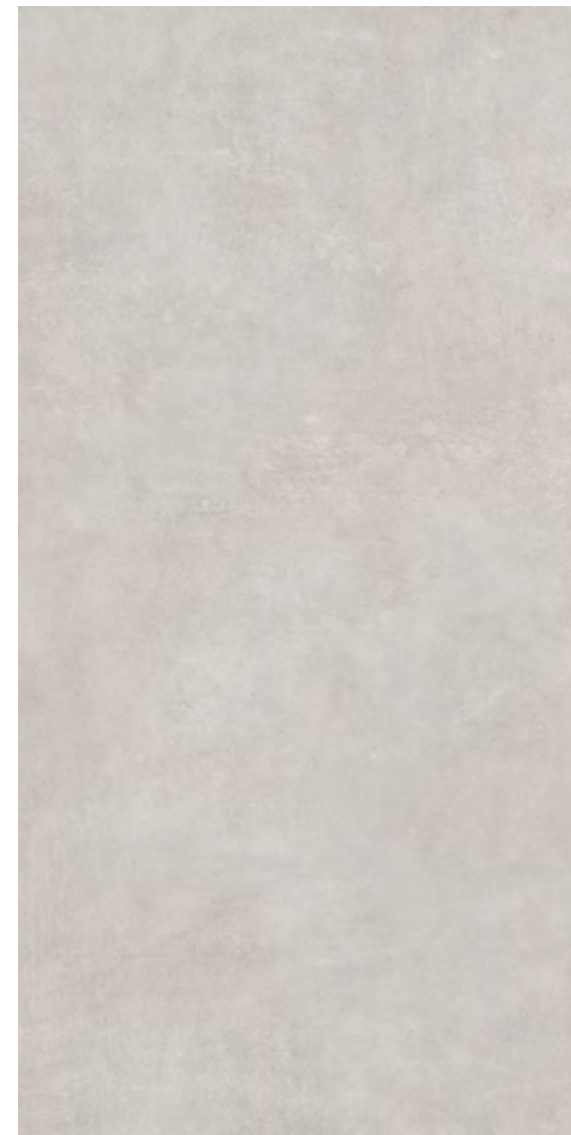
NEW 2023



60x120 cm | 24"x47"  
AC - COF II - Bla - FMC . FWI . WFA - V2 (BA)  
EXT - Bla - COF II - FMO - V2

SAMPA CINZA

NEW 2023



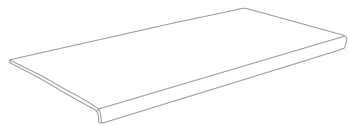
60x120 cm | 24"x47"  
AC - COF II - Bla - FMC . FWI . WFA - V2 (BA)  
EXT - Bla - COF II - FMO - V2

SAMPA CIMENTO

NEW 2023



60x120 cm | 24"x47"  
AC - COF II - Bla - FMC . FWI . WFA - V2 (BA)  
EXT - Bla - COF II - FMO - V2

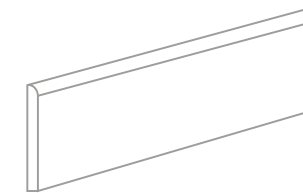


BORDA SAMPA  
OFF WHITE  
40x120 cm | 16"x48"  
EXT - COF II - Bla - FMO - V2

BORDA SAMPA  
FENDI  
40x120 cm | 16"x48"  
EXT - COF II - Bla - FMO - V2

BORDA SAMPA  
CINZA  
40x120 cm | 16"x48"  
EXT - COF II - Bla - FMO - V2

BORDA SAMPA  
CIMENTO  
40x120 cm | 16"x48"  
EXT - COF II - Bla - FMO - V2



SAMPA  
RODAPÉ  
14,5x120 cm | 6"x48"  
EXT - COF II - Bla - FMO - V2



SAMPA FRIEZE OFF WHITE

NEW 2023



45x120 cm | 18"x48"  
MA - BIII - WRC - V2

SAMPA FRIEZE FENDI

NEW 2023



45x120 cm | 18"x48"  
MA - BIII - WRC - V2

SAMPA FRIEZE CINZA

NEW 2023



45x120 cm | 18"x48"  
MA - BIII - WRC - V2

SAMPA FRIEZE CIMENTO

NEW 2023



45x120 cm | 18"x48"  
MA - BIII - WRC - V2

PORCELANATO GL | PORCELAIN GL | PORCELANATO GL

HD SC

SAMPA HEX OFF WHITE

NEW 2023



18x20,8cm | 7"x8"  
MA - COF II - Bla  
FLC . FWI . WFA . WWS - V2

SAMPA HEX FENDI

NEW 2023



18x20,8cm | 7"x8"  
MA - COF II - Bla  
FLC . FWI . WFA . WWS - V2

SAMPA HEX CINZA

NEW 2023



18x20,8cm | 7"x8"  
MA - COF II - Bla  
FLC . FWI . WFA . WWS - V2

SAMPA HEX CIMENTO

NEW 2023

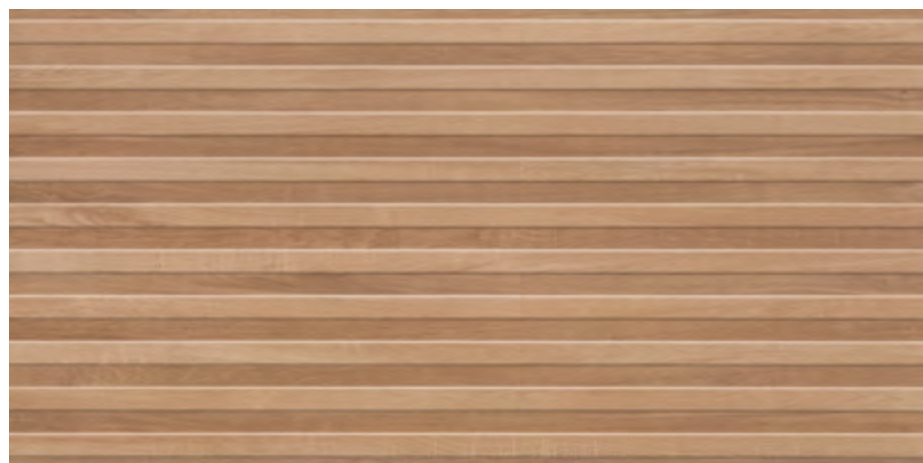


18x20,8cm | 7"x8"  
MA - COF II - Bla  
FLC . FWI . WFA . WWS - V2



BOTÂNICA BRISE ÂMBAR

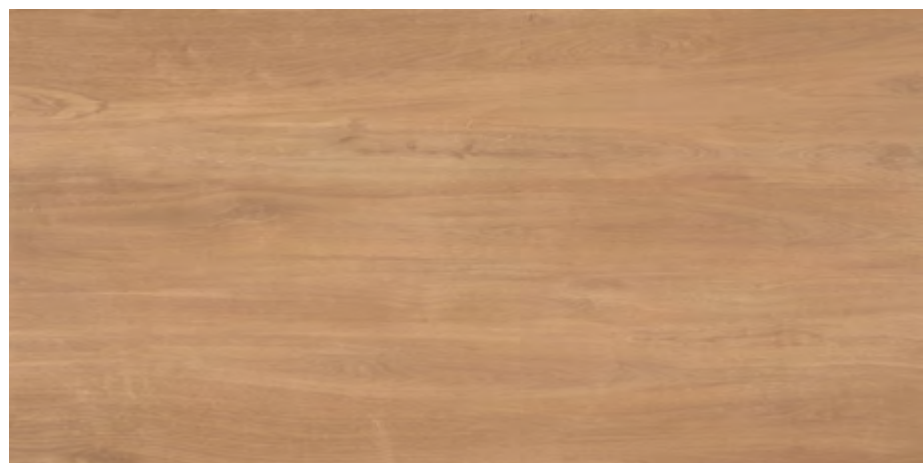
NEW 2023



60x120 cm | 24"x47"  
MA - Bla - WFA - V2

BOTÂNICA ÂMBAR

NEW 2023



60x120 cm | 24"x47"  
MA - Bla - COF II - FFHC . FWI . WFA- V3

BOTÂNICA ÂMBAR

NEW 2023



19.7x120 cm | 8"x48"  
MA - Bla - COF II - FFHC . FWI . WFA- V3  
EXT - Bla - COF II - FMO - V3



BORDA BOTÂNICA  
ÂMBAR  
40x120 cm | 16"x48"  
EXT - COF II - Bla - FHO - V3

# BOTÂNICA







NEW  
2023

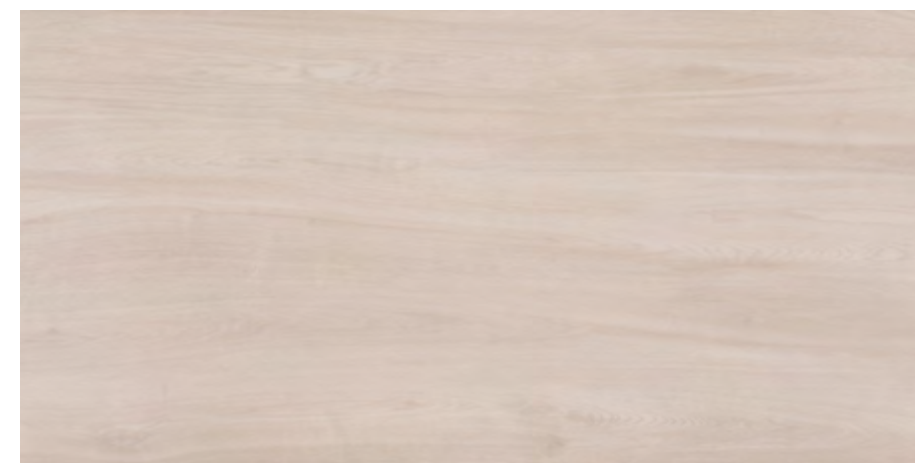
**BOTÂNICA FENDI**



19,7x120 cm | 8"x48"  
MA - Bla - COF II - FHC . FWI . WFA - V2  
EXT - Bla - COF II - FMO - V2

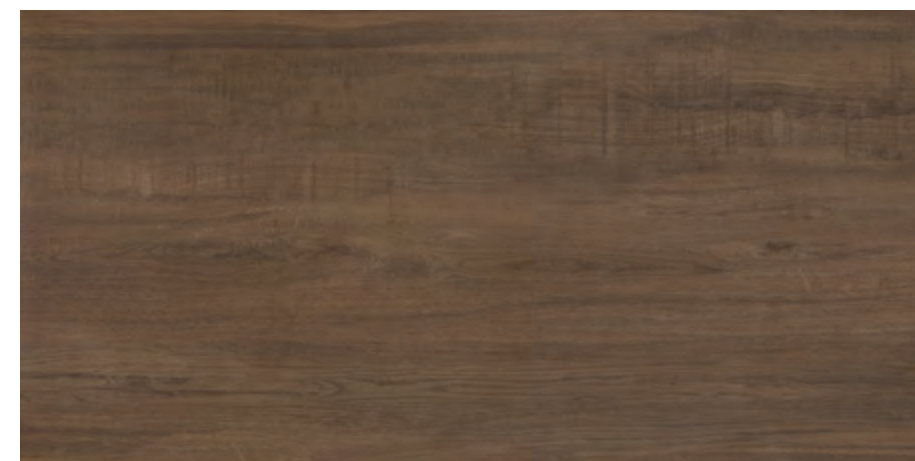
NEW  
2023

**BOTÂNICA FENDI**



60x120 cm | 24"x47"  
MA - Bla - COF II - FHC . FWI . WFA - V2

**BOTÂNICA CAMEL**



60x120 cm | 24"x47"  
MA - Bla - COF II - FHC . FWI . WFA - V3

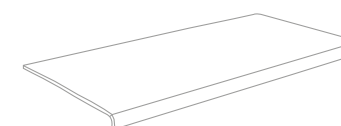
**BOTÂNICA CAMEL**



19,7x120 cm | 8"x48"  
MA - Bla - COF II - FHC . FWI . WFA - V3  
EXT - Bla - COF II - FMO - V3

**BORDA BOTÂNICA FENDI E CAMEL**

40x120 cm | 16"x48"  
EXT - COF II - Bla - FHO - V3





KROMA HEX VELVET NEW 2023  
OURO



18x20,8 cm | 7"x8"  
MT - Bla - WRC - V1

KROMA HEX VELVET NEW 2023  
DESERT



18x20,8 cm | 7"x8"  
MT - Bla - WRC - V1

KROMA HEX VELVET NEW 2023  
COBRE



18x20,8 cm | 7"x8"  
MT - Bla - WRC - V1

KROMA HEX VELVET NEW 2023  
PÉROLA



18x20,8 cm | 7"x8"  
MT - Bla - WRC - V1

KROMA HEX VELVET NEW 2023  
PRATA



18x20,8 cm | 7"x8"  
MT - Bla - WRC - V1

O brilho sofisticado e minimalista dos metais e minerais inspira porcelanatos no inédito formato hexagonal com texturas que despertam o toque e criam novos efeitos nas paredes.

*The sophisticated and minimalist sheen of metals and minerals inspire porcelain tiles in the unprecedented hexagonal shape with textures that instigate the touch and create new effects on walls.*

*El brillo sofisticado y minimalista de los metales y minerales inspira porcelanatos en el inédito formato hexagonal con texturas que despiertan el toque y crean nuevos efectos en las paredes.*

**K R O M A**

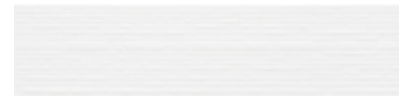






NATURAL ZEN BRANCO

NEW  
2023



10x40 cm | 4"x16"  
BR - BIII - WRC - V1  
MA - BIII - WRC - V1

# NATURAL

NATURAL ZEN BRANCO MA 10X40CM - PRODUÇÃO: DEBBIE APSAN - FOTO: TAITO ESTÚDIO



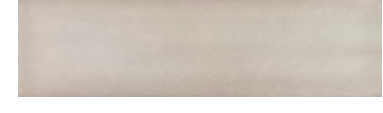


AQUARELA OFF WHITE NEW 2023



7x25 cm | 3"x10"  
MA - BIII - WRC . WWS - V3  
BR - BIII - WRC . WWS - V3

AQUARELA GRIS NEW 2023



7x25 cm | 3"x10"  
MA - BIII - WRC . WWS - V3  
BR - BIII - WRC . WWS - V3

AQUARELA MAUVE NEW 2023



7x25 cm | 3"x10"  
MA - BIII - WRC . WWS - V3  
BR - BIII - WRC . WWS - V3

AQUARELA MINT NEW 2023



7x25 cm | 3"x10"  
MA - BIII - WRC . WWS - V3  
BR - BIII - WRC . WWS - V3

AQUARELA GRAFITE NEW 2023



7x25 cm | 3"x10"  
MA - BIII - WRC . WWS - V3  
BR - BIII - WRC . WWS - V3

AQUARELA FENDI NEW 2023



7x25 cm | 3"x10"  
MA - BIII - WRC . WWS - V3  
BR - BIII - WRC . WWS - V3

AQUARELA ARGILA NEW 2023



7x25 cm | 3"x10"  
MA - BIII - WRC . WWS - V3  
BR - BIII - WRC . WWS - V3

AQUARELA GREIGE NEW 2023



7x25 cm | 3"x10"  
MA - BIII - WRC . WWS - V3  
BR - BIII - WRC . WWS - V3

AQUARELA AGAVE NEW 2023



7x25 cm | 3"x10"  
MA - BIII - WRC . WWS - V3  
BR - BIII - WRC . WWS - V3

AQUARELA LAVANDA NEW 2023



7x25 cm | 3"x10"  
MA - BIII - WRC . WWS - V3  
BR - BIII - WRC . WWS - V3

# AQUARELA

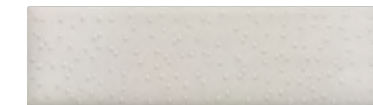


AQUARELA LAVANDA BR 7X25CM - PRODUÇÃO: DEBBIE APSAN - FOTO: EVELYN MULLER





AQUARELA PUNTO OFF WHITE NEW 2023



7x25 cm | 3"x10"  
MT - BIII - WID - V3

AQUARELA PUNTO FENDI NEW 2023



7x25 cm | 3"x10"  
MT - BIII - WID - V3

AQUARELA PUNTO GRIS NEW 2023



7x25 cm | 3"x10"  
MT - BIII - WID - V3

AQUARELA PUNTO ARGILA NEW 2023



7x25 cm | 3"x10"  
MT - BIII - WID - V3

AQUARELA PUNTO MAUVE NEW 2023



7x25 cm | 3"x10"  
MT - BIII - WID - V3

AQUARELA PUNTO GREIGE NEW 2023



7x25 cm | 3"x10"  
MT - BIII - WID - V3

AQUARELA PUNTO MINT NEW 2023



7x25 cm | 3"x10"  
MT - BIII - WID - V3

AQUARELA PUNTO AGAVE NEW 2023



7x25 cm | 3"x10"  
MT - BIII - WID - V3

AQUARELA PUNTO GRAFITE NEW 2023



7x25 cm | 3"x10"  
MT - BIII - WID - V3

AQUARELA PUNTO LAVANDA NEW 2023



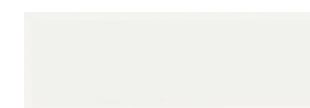
7x25 cm | 3"x10"  
MT - BIII - WID - V3





COLORBLOCK TEA BR 10X30CM - PRODUÇÃO: DEBBIE APSAN - FOTO: TAITO ESTÚDIO

COLORBLOCK LIGHT NEW 2023



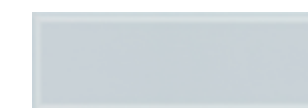
10x30 cm | 4"x12"  
BR - BIII - WRC - V1

COLORBLOCK FROST NEW 2023



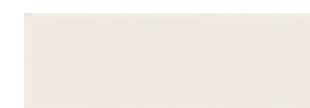
10x30 cm | 4"x12"  
BR - BIII - WRC - V1

COLORBLOCK CLOUD NEW 2023



10x30 cm | 4"x12"  
BR - BIII - WRC - V1

COLORBLOCK VANILLA NEW 2023



10x30 cm | 4"x12"  
BR - BIII - WRC - V1

COLORBLOCK TEA NEW 2023



10x30 cm | 4"x12"  
BR - BIII - WRC - V1

COLORBLOCK MARINE NEW 2023



10x30 cm | 4"x12"  
BR - BIII - WRC - V1

COLORBLOCK TOPAZ NEW 2023



10x30 cm | 4"x12"  
BR - BIII - WRC - V1

COLORBLOCK POLLEN NEW 2023



10x30 cm | 4"x12"  
BR - BIII - WRC - V1

COLORBLOCK VERBENA NEW 2023



10x30 cm | 4"x12"  
BR - BIII - WRC - V1

Colorblock é uma releitura dos metrô das grandes capitais. Uma série que contrasta a força dos blocos sólidos geométricos com a leveza e a serenidade das cores diversas, que vão desde os tons pastel aos mais tecnológicos e exclusivos: uma celebração à criatividade.

*Colorblock is a reinterpretation of big cities subways. A collection that contrasts the strength of solid geometric blocks with the lightness and serenity of different colors, ranging from pastel tones to the most technological and exclusive ones: a celebration of creativity.*

*Colorblock es una relectura de los metros de las grandes capitales. Una serie que contrasta la fuerza de los bloques sólidos geométricos con la levedad y la serenidad de los colores diversos, que van desde los tonos pastel a los más tecnológicos y exclusivos: una celebración a la creatividad.*

# COLORBLOCK



EXCLUSIVO DE EXPORTACION EXCLUSIVE EXPORT EXCLUSIVO EXPORTAÇÃO



ÍRIS SHELL NEW 2023



10x20 cm | 4"x8"  
MA - COF II - BIII  
WWS - WRC - FWI - V3

ÍRIS FENDI NEW 2023



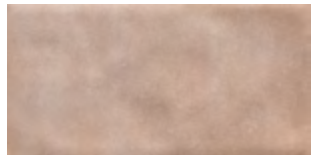
10x20 cm | 4"x8"  
MA - COF II - BIII  
WWS - WRC - FWI - V3

ÍRIS MARFIM NEW 2023



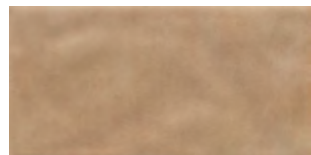
10x20 cm | 4"x8"  
MA - COF II - BIII  
WWS - WRC - FWI - V3

ÍRIS MAUVE NEW 2023



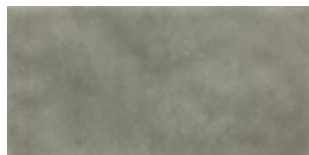
10x20 cm | 4"x8"  
MA - COF II - BIII  
WWS - WRC - FWI - V3

ÍRIS CAMEL NEW 2023



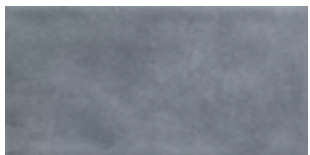
10x20 cm | 4"x8"  
MA - COF II - BIII  
WWS - WRC - FWI - V3

ÍRIS AGAVE NEW 2023



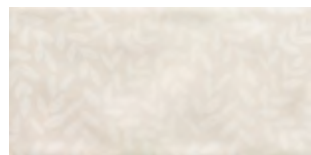
10x20 cm | 4"x8"  
MA - COF II - BIII  
WWS - WRC - FWI - V3

ÍRIS MARINE NEW 2023



10x20 cm | 4"x8"  
MA - COF II - BIII  
WWS - WRC - FWI - V3

ÍRIS NATURA SHELL NEW 2023



10x20 cm | 4"x8"  
MA - COF II - BIII  
WWS - WRC - FWI - V3

ÍRIS NATURA FENDI NEW 2023



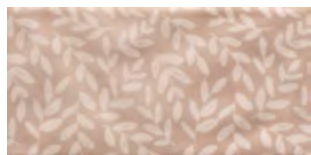
10x20 cm | 4"x8"  
MA - COF II - BIII  
WWS - WRC - FWI - V3

ÍRIS NATURA MARFIM NEW 2023



10x20 cm | 4"x8"  
MA - COF II - BIII  
WWS - WRC - FWI - V3

ÍRIS NATURA MAUVE NEW 2023



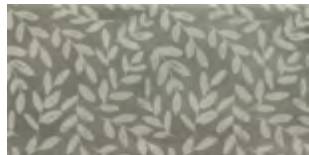
10x20 cm | 4"x8"  
MA - COF II - BIII  
WWS - WRC - FWI - V3

ÍRIS NATURA CAMEL NEW 2023



10x20 cm | 4"x8"  
MA - COF II - BIII  
WWS - WRC - FWI - V3

ÍRIS NATURA AGAVE NEW 2023



10x20 cm | 4"x8"  
MA - COF II - BIII  
WWS - WRC - FWI - V3

ÍRIS NATURA MARINE NEW 2023



10x20 cm | 4"x8"  
MA - COF II - BIII  
WWS - WRC - FWI - V3

Azulejos multicoloridos que celebram a diversidade e a criatividade humana e natural, e revelam a beleza em formatos delicados que destacam a essência da arte cerâmica.

*Multicolored tiles that celebrate diversity and human and natural creativity, reveal beauty in delicate shapes that highlight the essence of ceramic art.*

*Azulejos multicolores que celebran la diversidad y la creatividad humana y natural, y revelan la belleza en formatos delicados que destacan la esencia del arte cerámica.*

# ÍRIS



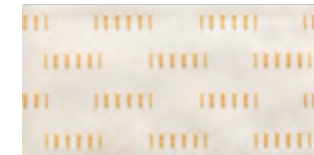




ÍRIS CODE MARFIM MT.10x20CM - PRODUÇÃO: DEBBIE APSAN - FOTO: TAITO ESTÚDIO

ÍRIS CODE SHELL

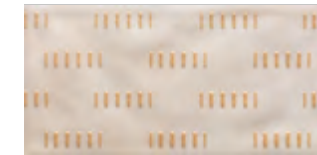
NEW 2023



10x20 cm | 4"x8"  
MT - BIII - WID - V3

ÍRIS CODE FENDI

NEW 2023



10x20 cm | 4"x8"  
MT - BIII - WID - V3

ÍRIS CODE MARFIM

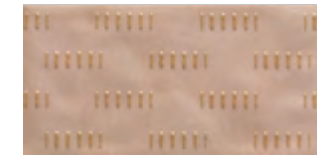
NEW 2023



10x20 cm | 4"x8"  
MT - BIII - WID - V3

ÍRIS CODE MAUVE

NEW 2023



10x20 cm | 4"x8"  
MT - BIII - WID - V3

ÍRIS CODE CAMEL

NEW 2023



10x20 cm | 4"x8"  
MT - BIII - WID - V3

ÍRIS CODE AGAVE

NEW 2023



10x20 cm | 4"x8"  
MT - BIII - WID - V3

ÍRIS CODE MARINE

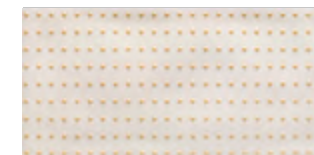
NEW 2023



10x20 cm | 4"x8"  
MT - BIII - WID - V3

ÍRIS PUNTO SHELL

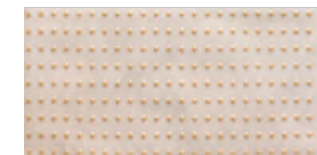
NEW 2023



10x20 cm | 4"x8"  
MT - BIII - WID - V3

ÍRIS PUNTO FENDI

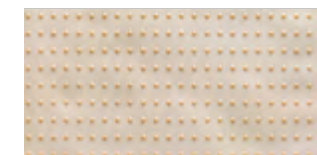
NEW 2023



10x20 cm | 4"x8"  
MT - BIII - WID - V3

ÍRIS PUNTO MARFIM

NEW 2023



10x20 cm | 4"x8"  
MT - BIII - WID - V3

ÍRIS PUNTO MAUVE

NEW 2023



10x20 cm | 4"x8"  
MT - BIII - WID - V3

ÍRIS PUNTO CAMEL

NEW 2023



10x20 cm | 4"x8"  
MT - BIII - WID - V3

ÍRIS PUNTO AGAVE

NEW 2023



10x20 cm | 4"x8"  
MT - BIII - WID - V3

ÍRIS PUNTO MARINE

NEW 2023



10x20 cm | 4"x8"  
MT - BIII - WID - V3



ÍRIS GRAFOS SHELL NEW 2023



10x20 cm | 4"x8"  
MA - COF II - BIII  
WWS - WRC . FWI - V3

ÍRIS GRAFOS MARFIM NEW 2023



10x20 cm | 4"x8"  
MA - COF II - BIII  
WWS - WRC . FWI - V3

ÍRIS GRAFOS FENDI NEW 2023



10x20 cm | 4"x8"  
MA - COF II - BIII  
WWS - WRC . FWI - V3

ÍRIS GRAFOS MAUVE NEW 2023



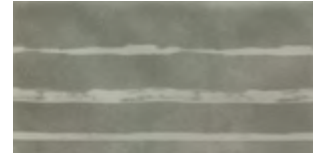
10x20 cm | 4"x8"  
MA - COF II - BIII  
WWS - WRC . FWI - V3

ÍRIS GRAFOS CAMEL NEW 2023



10x20 cm | 4"x8"  
MA - COF II - BIII  
WWS - WRC . FWI - V3

ÍRIS GRAFOS AGAVE NEW 2023



10x20 cm | 4"x8"  
MA - COF II - BIII  
WWS - WRC . FWI - V3

ÍRIS GRAFOS MARINE NEW 2023



10x20 cm | 4"x8"  
MA - COF II - BIII  
WWS - WRC . FWI - V3

ÍRIS RISCA SHELL NEW 2023



10x20 cm | 4"x8"  
MT - BIII - WID - V3

ÍRIS RISCA MARFIM NEW 2023



10x20 cm | 4"x8"  
MT - BIII - WID - V3

ÍRIS RISCA FENDI NEW 2023



10x20 cm | 4"x8"  
MT - BIII - WID - V3

ÍRIS RISCA MAUVE NEW 2023



10x20 cm | 4"x8"  
MT - BIII - WID - V3

ÍRIS RISCA CAMEL NEW 2023



10x20 cm | 4"x8"  
MT - BIII - WID - V3

ÍRIS RISCA AGAVE NEW 2023



10x20 cm | 4"x8"  
MT - BIII - WID - V3

ÍRIS RISCA MARINE NEW 2023



10x20 cm | 4"x8"  
MT - BIII - WID - V3

ÍRIS SHELL MESH NEW 2023



10x10 cm | 4"x4"  
MA - COF II - BIIa - WWS - WFA . FWI . FIR - V3

ÍRIS MARFIM MESH NEW 2023



10x10 cm | 4"x4"  
MA - COF II - BIIa - WWS - WFA . FWI . FIR - V3

ÍRIS FENDI MESH NEW 2023



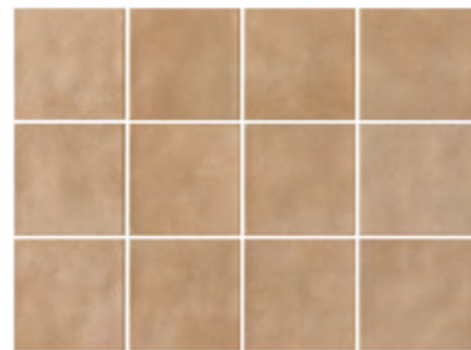
10x10 cm | 4"x4"  
MA - COF II - BIIa - WWS - WFA . FWI . FIR - V3

ÍRIS MAUVE MESH NEW 2023



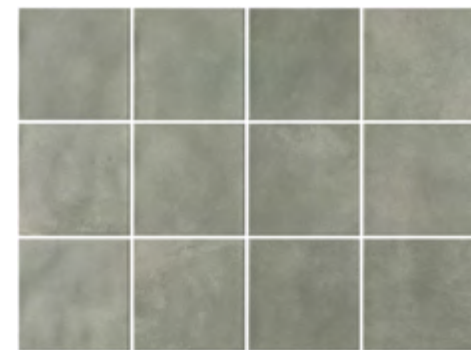
10x10 cm | 4"x4"  
MA - COF II - BIIa - WWS - WFA . FWI . FIR - V3

ÍRIS CAMEL MESH NEW 2023



10x10 cm | 4"x4"  
MA - COF II - BIIa - WWS - WFA . FWI . FIR - V3

ÍRIS AGAVE MESH NEW 2023



10x10 cm | 4"x4"  
MA - COF II - BIIa - WWS - WFA . FWI . FIR - V3

ÍRIS MARINE MESH NEW 2023



10x10 cm | 4"x4"  
MA - COF II - BIIa - WWS - WFA . FWI . FIR - V3



SOLOS SHELL

NEW 2023



7x26 cm | 3"x11"  
MA - COF II - BIIa  
FIR . FWI . WFA . WWS - V3

SOLOS FENDI

NEW 2023



7x26 cm | 3"x11"  
MA - COF II - BIIa  
FIR . FWI . WFA . WWS - V3

SOLOS ARGILA

NEW 2023



7x26 cm | 3"x11"  
MA - COF II - BIIa  
FIR . FWI . WFA . WWS - V3

SOLOS COTTO

NEW 2023



7x26 cm | 3"x11"  
MA - COF II - BIIa  
FIR . FWI . WFA . WWS - V3

SOLOS TERRACOTA

NEW 2023

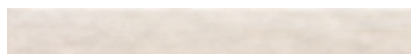


7x26 cm | 3"x11"  
MA - COF II - BIIa  
FIR . FWI . WFA . WWS - V3

SOLOS | PORCELANATO GL | PORCELAIN GL | PORCELANATO GL

SOLOS SHELL

NEW 2023



5x40 cm | 2"x16"  
MA - COF II - BIIa  
FLC . FWI . WWS . WFA - V3

SOLOS FENDI

NEW 2023



5x40 cm | 2"x16"  
MA - COF II - BIIa  
FLC . FWI . WWS . WFA - V3

SOLOS ARGILA

NEW 2023



5x40 cm | 2"x16"  
MA - COF II - BIIa  
FLC . FWI . WWS . WFA - V3

SOLOS COTTO

NEW 2023



5x40 cm | 2"x16"  
MA - COF II - BIIa  
FLC . FWI . WWS . WFA - V3

SOLOS TERRACOTA

NEW 2023



5x40 cm | 2"x16"  
MA - COF II - BIIa  
FLC . FWI . WWS . WFA - V3

A essência da terra, fonte de vida e energia. Inspirada na riqueza material que vem do barro e do tijolo, Solos transforma matéria-prima em arte.

*The essence of the earth, source of life and energy. Inspired by the richness of material that comes from clay and bricks, the Solos collection transforms raw materials into art.*

*La esencia de la tierra, fuente de vida y energía. Inspirada en la riqueza material que viene del barro y del ladrillo, Solos transforma materia prima en arte.*

SOLOS



SOLOS COTTO MA 5X40CM - PRODUÇÃO: DEBBIE APSAN - FOTO: TAITO ESTÚDIO





NEW 2023

SOLOS HEX SHELL



18x20,8 cm | 7"x8"  
MA - COF II - Bia  
FLC . FWI . WFA - V3

NEW 2023

SOLOS HEX FENDI



18x20,8 cm | 7"x8"  
MA - COF II - Bia  
FLC . FWI . WFA - V3

NEW 2023

SOLOS HEX ARGILA



18x20,8 cm | 7"x8"  
MA - COF II - Bia  
FLC . FWI . WFA - V3

NEW 2023

SOLOS HEX COTTO



18x20,8 cm | 7"x8"  
MA - COF II - Bia  
FLC . FWI . WFA - V3

NEW 2023

SOLOS HEX TERRACOTA



18x20,8 cm | 7"x8"  
MA - COF II - Bia  
FLC . FWI . WFA - V3

NEW 2023

SOLOS HEX CHEVRON SHELL



18x20,8 cm | 7"x8"  
MA - COF II - Bia  
FLC . FWI . WFA - V3

NEW 2023

SOLOS HEX CHEVRON FENDI



18x20,8 cm | 7"x8"  
MA - COF II - Bia  
FLC . FWI . WFA - V3

NEW 2023

SOLOS HEX CHEVRON ARGILA



18x20,8 cm | 7"x8"  
MA - COF II - Bia  
FLC . FWI . WFA - V3

NEW 2023

SOLOS HEX CHEVRON COTTO



18x20,8 cm | 7"x8"  
MA - COF II - Bia  
FLC . FWI . WFA - V3

NEW 2023

SOLOS HEX CHEVRON TERRACOTA



18x20,8 cm | 7"x8"  
MA - COF II - Bia  
FLC . FWI . WFA - V3



SOLOS SHELL MESH

NEW 2023



7x26 cm | 3"x11"  
MA - COF II - BIIa - FIR . FWI . WFA . WWS - V3

SOLOS FENDI MESH

NEW 2023



7x26 cm | 3"x11"  
MA - COF II - BIIa - FIR . FWI . WFA . WWS - V3

SOLOS ARGILA MESH

NEW 2023



7x26 cm | 3"x11"  
MA - COF II - BIIa - FIR . FWI . WFA . WWS - V3

SOLOS COTTO MESH

NEW 2023



7x26 cm | 3"x11"  
MA - COF II - BIIa - FIR . FWI . WFA . WWS - V3

SOLOS TERRACOTA MESH

NEW 2023



7x26 cm | 3"x11"  
MA - COF II - BIIa - FIR . FWI . WFA . WWS - V3

NEW 2023

SOLOS SHELL MESH



10x10 cm | 4"x4"  
MA - COF II - BIIa - FIR . FWI . WFA . WWS - V3

NEW 2023

SOLOS FENDI MESH



10x10 cm | 4"x4"  
MA - COF II - BIIa - FIR . FWI . WFA . WWS - V3

NEW 2023

SOLOS ARGILA MESH



10x10 cm | 4"x4"  
MA - COF II - BIIa - FIR . FWI . WFA . WWS - V3

NEW 2023

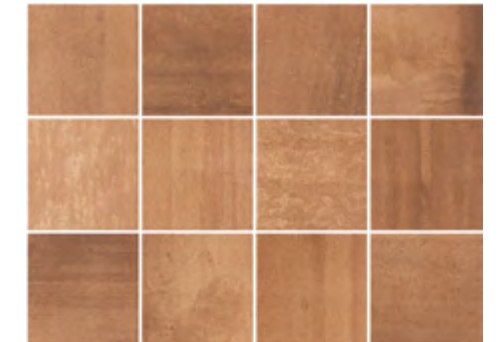
SOLOS COTTO MESH



10x10 cm | 4"x4"  
MA - COF II - BIIa - FIR . FWI . WFA . WWS - V3

NEW 2023

SOLOS TERRACOTA MESH



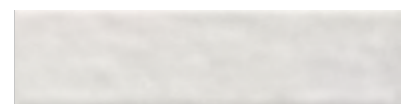
10x10 cm | 4"x4"  
MA - COF II - BIIa - FIR . FWI . WFA . WWS - V3





NEW 2023

VILLAGE OFF WHITE



10x40 cm | 4"x16"  
BR - BIII - WRC . WWS - V3

NEW 2023

VILLAGE GRIS



10x40 cm | 4"x16"  
BR - BIII - WRC . WWS - V3

NEW 2023

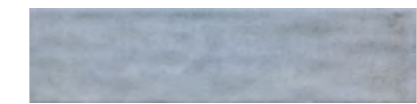
VILLAGE GLACIAL



10x40 cm | 4"x16"  
BR - BIII - WRC . WWS - V3

NEW 2023

VILLAGE MARINE



10x40 cm | 4"x16"  
BR - BIII - WRC . WWS - V3

NEW 2023

VILLAGE HIJAU



10x40 cm | 4"x16"  
BR - BIII - WRC . WWS - V3

NEW 2023

VILLAGE AGAVE



10x40 cm | 4"x16"  
BR - BIII - WRC . WWS - V3

NEW 2023

VILLAGE COTTO



10x40 cm | 4"x16"  
BR - BIII - WRC . WWS - V3

NEW 2023

VILLAGE CARBON



10x40 cm | 4"x16"  
BR - BIII - WRC . WWS - V3

A tradicional azulejaria marroquina reinterpretada com novas possibilidades da impressão digital, como novos formatos e cores preservando o aspecto artesanal.

*Traditional Moroccan tiles reinterpreted with new possibilities of digital printing, such as new formats and colors preserving the handcraft aspect.*

*La tradicional azulejaria marroquí reinterpretada con nuevas posibilidades de la Impresión digital, como nuevos formatos y colores preservando el aspecto artesanal.*

# VILLAGE





ZODIACO SOLIS LIGHT



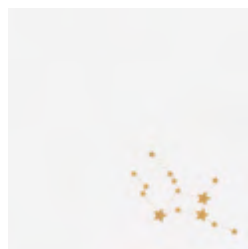
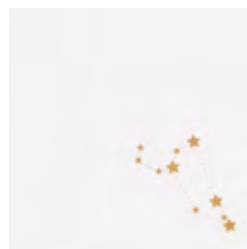
15,5x15,5 cm | 6"x6"  
MT - BIII - WID - V1

ZODIACO MIX LIGHT

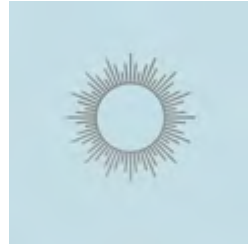


15,5x15,5 cm | 6"x6"  
MT - BIII - WID - V1

NEW  
2023



ZODIACO SOLIS AQUA



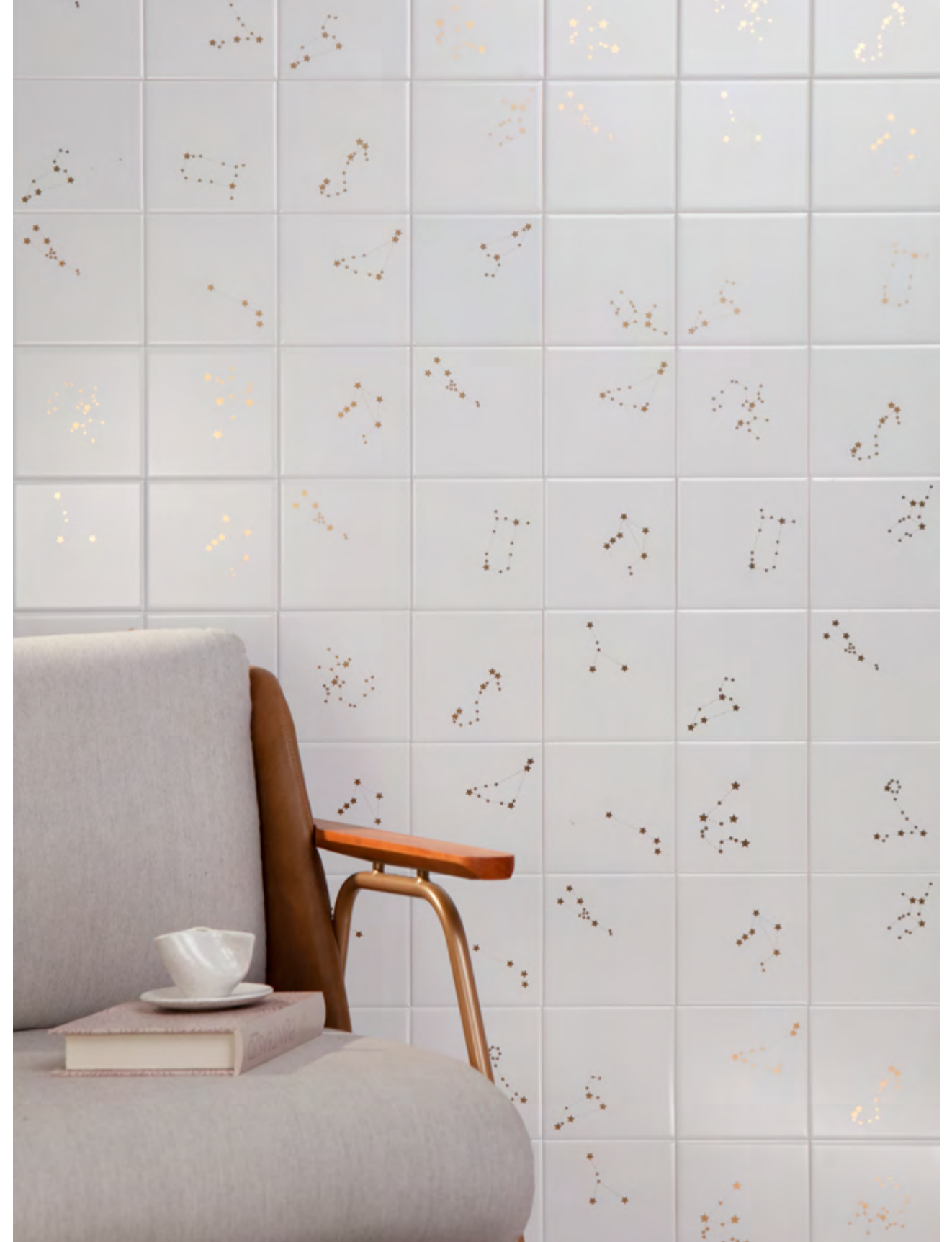
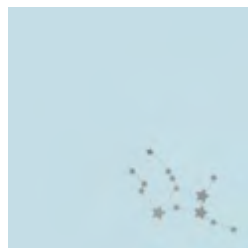
15,5x15,5 cm | 6"x6"  
MT - BIII - WID - V1

ZODIACO MIX AQUA



15,5x15,5 cm | 6"x6"  
MT - BIII - WID - V1

NEW  
2023



ZODIACO MIX LIGHT MT 15,5X15,5CM - PRODUÇÃO - DEBBIE APSAN - FOTO - TAITO ESTÚDIO

ZODÍACO





C I M E N T Í C I O S

C E M E N T  
C E M E N T O

MEMÓRIA





GUIZA ARGILA

NEW 2023



7x25 cm | 3"x10"  
WRC - V3

GUIZA COTTO

NEW 2023



7x25 cm | 3"x10"  
WRC - V3

GUIZA OFF WHITE

NEW 2023



7x25 cm | 3"x10"  
WRC - V3

GUIZA CARBON

NEW 2023



7x25 cm | 3"x10"  
WRC - V3

# GUIZA

MARSEI DESERT

NEW 2023



20x20 cm | 8"x8"  
WRC - V3

MARSEI BOTANIC MIX DESERT

NEW 2023



20x20 cm | 8"x8"  
WRC - V3

# MARSEI







VOLCANO COTTO, SHELL, GREIGE E ARGILA 10x40CM - FOTO: TAITO ESTÚDIO

VOLCANO SHELL NEW 2023



10x40 cm | 4"x16"  
WRC - V3

VOLCANO GREIGE NEW 2023



10x40 cm | 4"x16"  
WRC - V3

VOLCANO ARGILA NEW 2023



10x40 cm | 4"x16"  
WRC - V3

VOLCANO COTTO NEW 2023



10x40 cm | 4"x16"  
WRC - V3

VOLCANO FOG NEW 2023



10x40 cm | 4"x16"  
WRC - V3

**VOLCANO**



ELO DESERT, SHELL, ARGILA, 20x48CM - FOTO: TAITO ESTÚDIO

NEW 2023 ELO SHELL



20x48 cm | 8"x18"  
WRC - V3

NEW 2023 ELO ARGILA



20x48 cm | 8"x18"  
WRC - V3

NEW 2023 ELO COTTO



20x48 cm | 8"x18"  
WRC - V3

**ELO**



CLIFFS PENCIL FENDI

NEW 2023



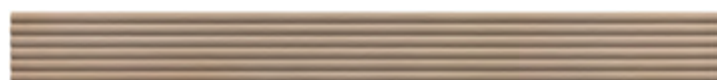
CLIFFS PENCIL ARGILA

NEW 2023



CLIFFS PENCIL GREIGE

NEW 2023



CLIFFS PENCIL COTTO

NEW 2023



CLIFFS PENCIL GRIS

NEW 2023



CLIFFS PENCIL TERRACOTA

NEW 2023



CLIFFS PENCIL AGAVE

NEW 2023



CLIFFS PENCIL CARBON

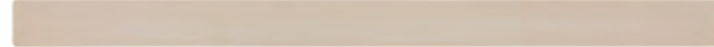
NEW 2023



9x90 cm | 3"x35"  
WRC - V3

CLIFFS FENDI

NEW 2023



CLIFFS ARGILA

NEW 2023



CLIFFS GREIGE

NEW 2023



CLIFFS COTTO

NEW 2023



CLIFFS GRIS

NEW 2023



CLIFFS TERRACOTA

NEW 2023



CLIFFS AGAVE

NEW 2023



CLIFFS CARBON

NEW 2023



6x90 cm | 2"x35"  
WRC - V3

CLIFFS

NEW 2023

TAIPA POWDER



6x30 cm | 2"x11"  
WRC - V3

NEW 2023

TAIPA ARGILA



6x30 cm | 2"x11"  
WRC - V3

NEW 2023

TAIPA COTTO



6x30 cm | 2"x11"  
WRC - V3

NEW 2023

TAIPA POLLEN



6x30 cm | 2"x11"  
WRC - V3

NEW 2023



6x90 cm | 2"x35"  
WRC - V3

NEW 2023



6x90 cm | 2"x35"  
WRC - V3

NEW 2023



6x90 cm | 2"x35"  
WRC - V3

NEW 2023



6x90 cm | 2"x35"  
WRC - V3

Taipa é um material natural à base de argila, muito utilizado como elemento decorativo na arquitetura. Na série, foi interpretado em filetes de cimento com relevo, em uma versão versátil, para ambientes rústicos ou industriais.

*Taipa is a natural clay-based material, widely used as a decorative element in architecture. In this series, it is manifested in 3D cement fillets, in a versatile version, for rustic or industrial environments.*

*Taipa es un material natural a base de barro, muy utilizado como elemento decorativo en la arquitectura. En la serie, fue interpretado en filetes cementosos con relieve, en una versión versátil, para ambientes rústicos o industriales.*

TAIPA



VERS O SHELL NEW 2023



6x60 cm | 2"x23"  
WRC - V3

VERS O GRAFIA MIX SHELL NEW 2023



6x60 cm | 2"x23"  
WRC - V3

VERS O ARGILA NEW 2023



6x60 cm | 2"x23"  
WRC - V3

VERS O GRAFIA MIX ARGILA NEW 2023



6x60 cm | 2"x23"  
WRC - V3



**VERS O**



**DOBE MIX FENDI**



NEW 2023

10x20 cm | 4"x8"  
WRC - V3

**DOBE MIX ARGILA**



NEW 2023

10x20 cm | 4"x8"  
WRC - V3

**DOBE MIX GREIGE**



NEW 2023

10x20 cm | 4"x8"  
WRC - V3

**DOBE MIX COTTO**



NEW 2023

10x20 cm | 4"x8"  
WRC - V3

**DOBE**



NEW 2023 **BORDA RETA OFF WHITE**

30x120 cm | 12"x48"  
WRC - V3



NEW 2023 **BORDA RETA GRIS**

30x120 cm | 12"x48"  
WRC - V3



NEW 2023 **BORDA RETA FENDI**

30x120 cm | 12"x48"  
WRC - V3



NEW 2023 **BORDA RETA CAMEL**

30x120 cm | 12"x48"  
WRC - V3



**BORDAS**





# CALU FONTES



Tudo começou quando Calu ainda era pequena, com um caderno repleto de desenhos e inspirações. Numa colorida jornada, que já dura 25 anos, a arte de Calu - paulistana no RG e balana de família, corpo e alma - já não habita apenas azulejos e peças cerâmicas. Seu estilo transbordou formatos e materiais e hoje invade diversos ambientes das casas, criando sensações únicas para quem os contempla.

*It all started when Calu was still a little girl, with a notebook full of drawings and inspirations. In a colorful journey, which has been going on for 25 years, the artwork of Calu - from São Paulo by birth and from Bahia by family, body and soul - is no longer just found in tiles and ceramic pieces. Her style overflowed formats and materials and today invades different home environments, creating unique feelings in those who contemplate them.*

*Todo comenzó cuando Calu todavía era pequeña, con un cuaderno repleto de diseños e inspiraciones. En una colorida jornada, que ya dura 25 años, el arte de Calu - de São Paulo en la Identidad y de Bahia en la familia, cuerpo y alma - ya no habita solo azulejos y piezas cerámicas. Su estilo transbordó formatos y materiales y hoy invade diversos ambientes de las casas, creando sensaciones únicas para quien los contempla.*







# S O L

Série por  
*Calu Fontes*

Calu Sol é o amanhecer, é o anúncio de um novo dia, de novas oportunidades e possibilidades. Um porcelanato que traz a luz solar em uma releitura chela de efeitos, formas e cores dinâmicas. A cartela é versátil e totalmente componível, com peças no novo formato 20x20cm.

*Calu Sol is the dawn, it is the announcement of a new day, of new opportunities and possibilities. A porcelain tile that brings sunlight in a reinterpretation full of effects, shapes and dynamic colors. The panel is versatile and fully modular, with pieces in the new 20x20cm format.*

*Calu Sol es el amanecer, es el anuncio de un nuevo día, de nuevas oportunidades y posibilidades. Un porcelanato que trae la luz solar en una releitura llena de efectos, formas y colores dinámicos. La cartela es versátil y totalmente componible, con piezas en el nuevo formato 20x20cm.*

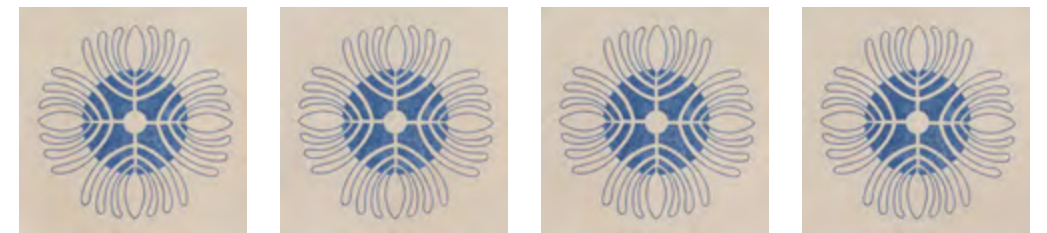
NEW  
2023



CALU SOL MATCHA

20x20 cm | 8"x8"  
MA - COF II - Bla - FLC . FWI . WFA . WWS - V2

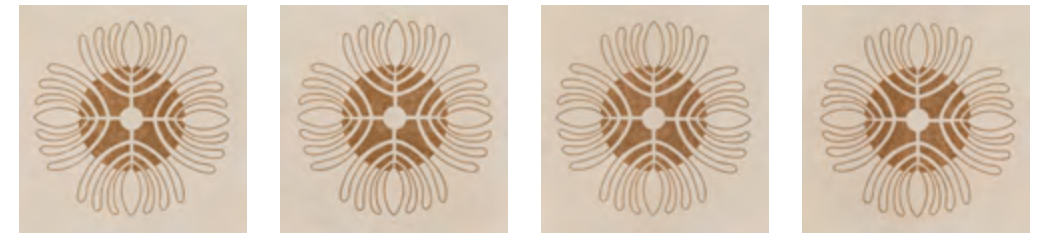
NEW  
2023



CALU SOL LAZULI

20x20 cm | 8"x8"  
MA - COF II - Bla - FLC . FWI . WFA . WWS - V2

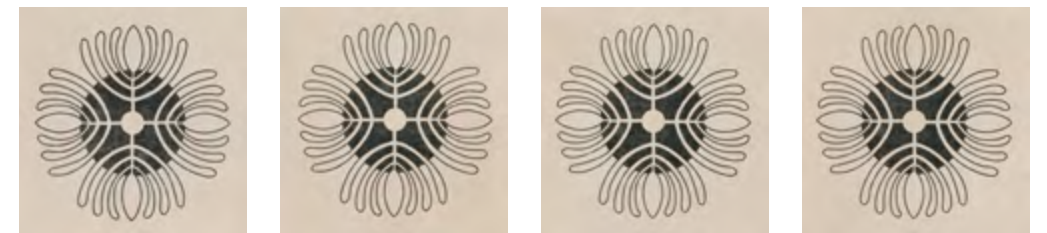
NEW  
2023



CALU SOL TERRACOTA

20x20 cm | 8"x8"  
MA - COF II - Bla - FLC . FWI . WFA . WWS - V2

NEW  
2023



CALU SOL CARBON

20x20 cm | 8"x8"  
MA - COF II - Bla - FLC . FWI . WFA . WWS - V2





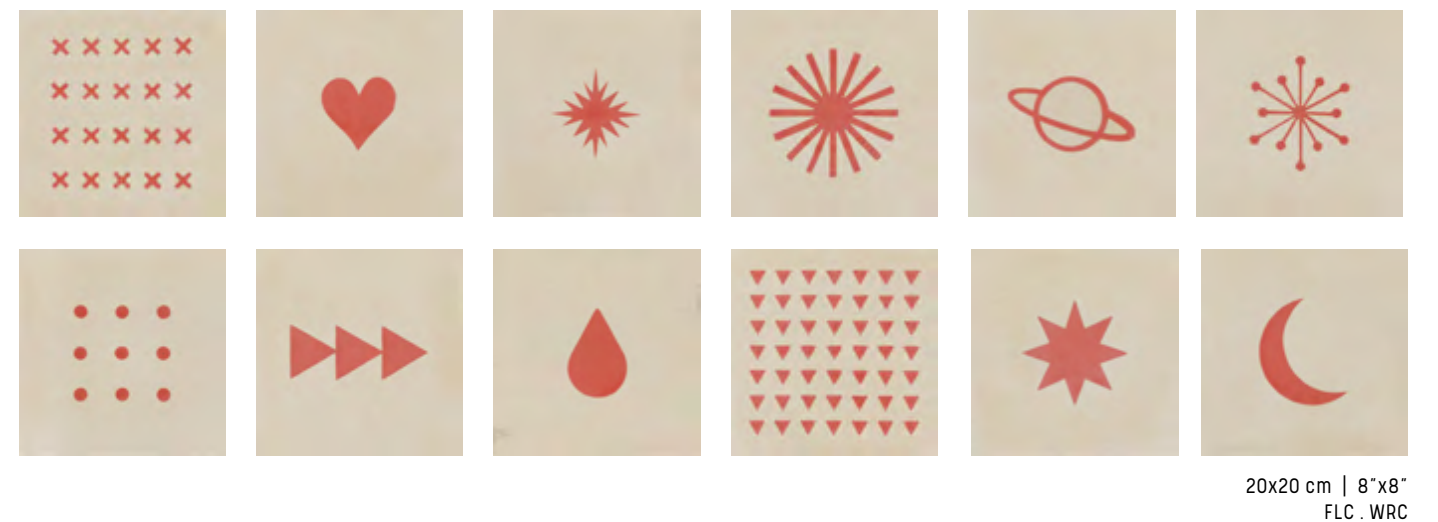
CALU SINAIS CEREJA 20X20CM - FOTO: SLA PHOTOSTUDIO



20x20 cm | 8"x8"  
FLC . WRC

20x20 cm | 8"x8"  
FLC . WRC

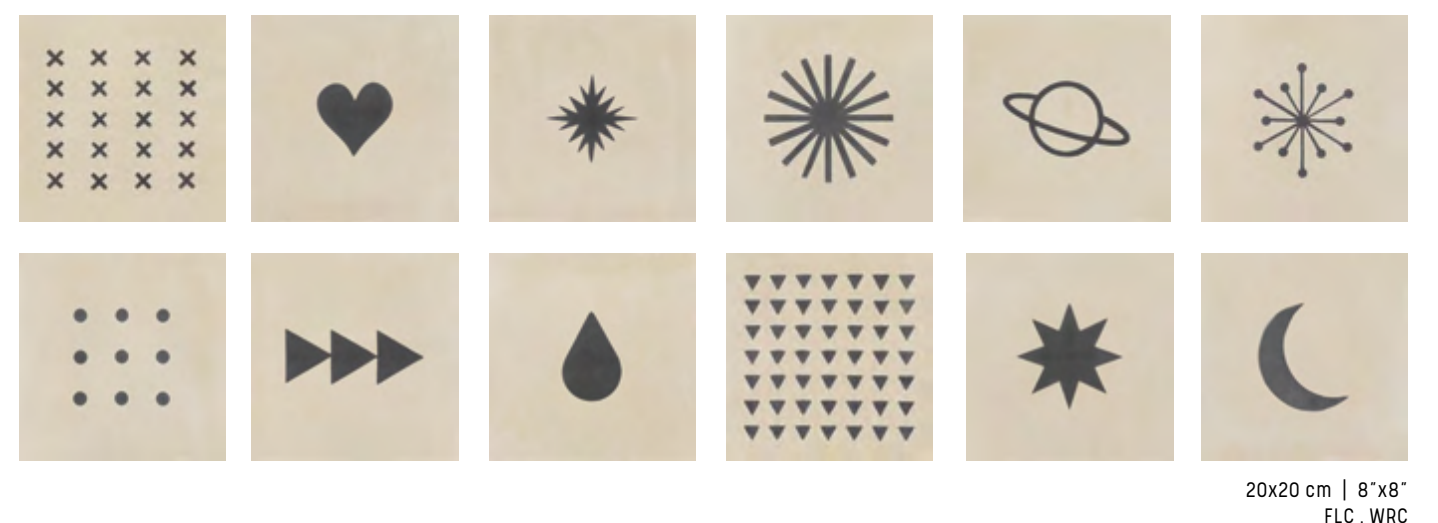
NEW 2023



CALU SINAIS CEREJA

20x20 cm | 8"x8"  
FLC . WRC

NEW 2023



CALU SINAIS CARBON

20x20 cm | 8"x8"  
FLC . WRC

# SINAIS

Série por  
Calu Fontes



CALU TRIÂNGULOS  
OURO

NEW  
2023

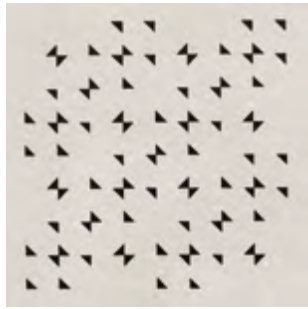


28x28 cm | 11"x11"  
MT - Bla - WID - V2

19x19 cm | 8"x8"  
MT - Bla - WID - V2

CALU TRIÂNGULOS  
DARK

NEW  
2023



28x28 cm | 11"x11"  
AC - Bla - WRC - V2

19x19 cm | 8"x8"  
MA - Bla - WRC - V2

# TRIÂNGULOS

Série por  
*Calu Fontes*





CALU MATISSE FOLHAS COLOR

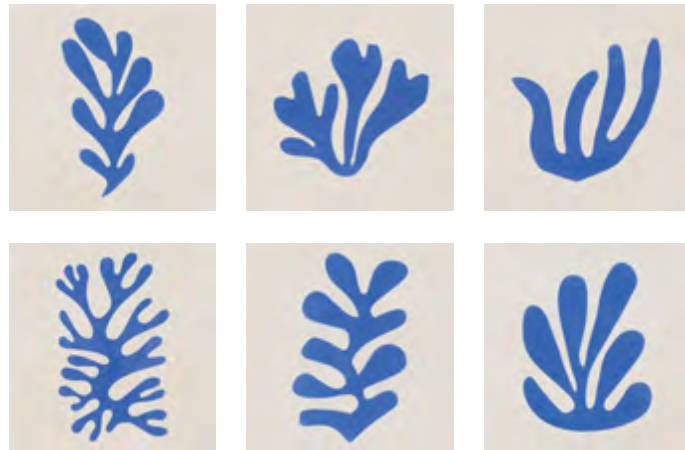
NEW 2023



20x20 cm | 8"x8"  
FLC . WRC

CALU MATISSE FOLHAS LAZULI

NEW 2023



20x20 cm | 8"x8"  
FMO . WRC

# MATISSE

Série por  
*Calu Fontes*

NEW 2023

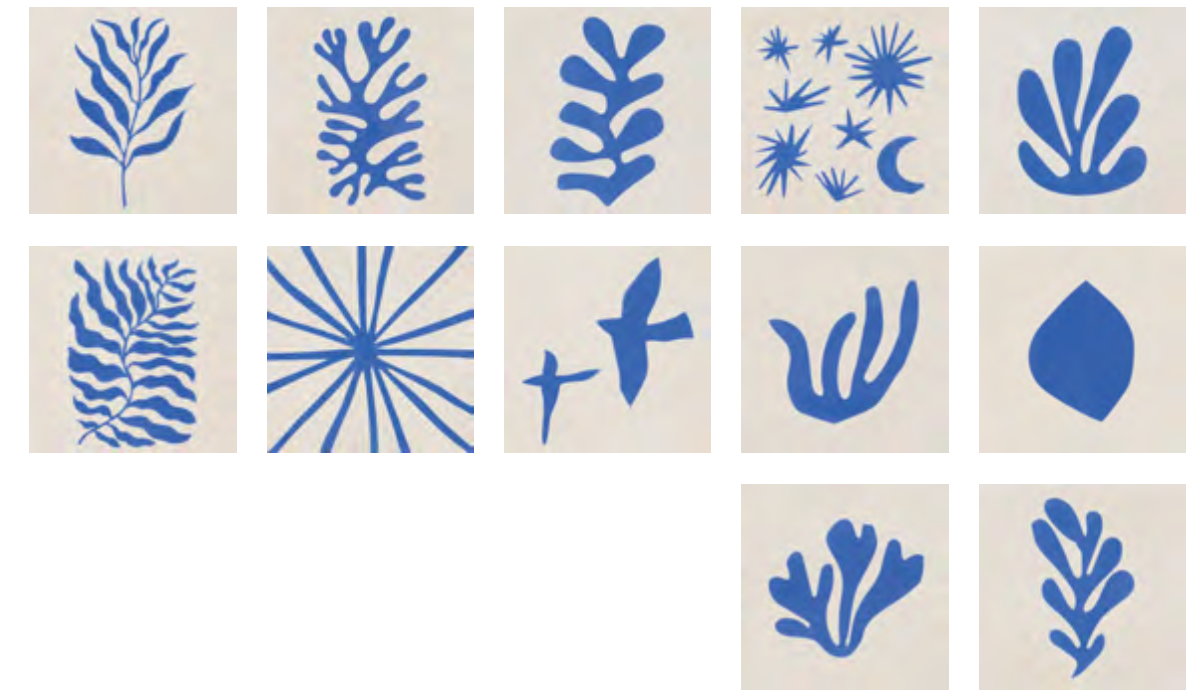
CALU MATISSE MIX COLOR



20x20 cm | 8"x8"  
FLC . WRC

NEW 2023

CALU MATISSE MIX LAZULI



20x20 cm | 8"x8"  
FMO . WRC



CALU RAJASTÃO MIX DARK

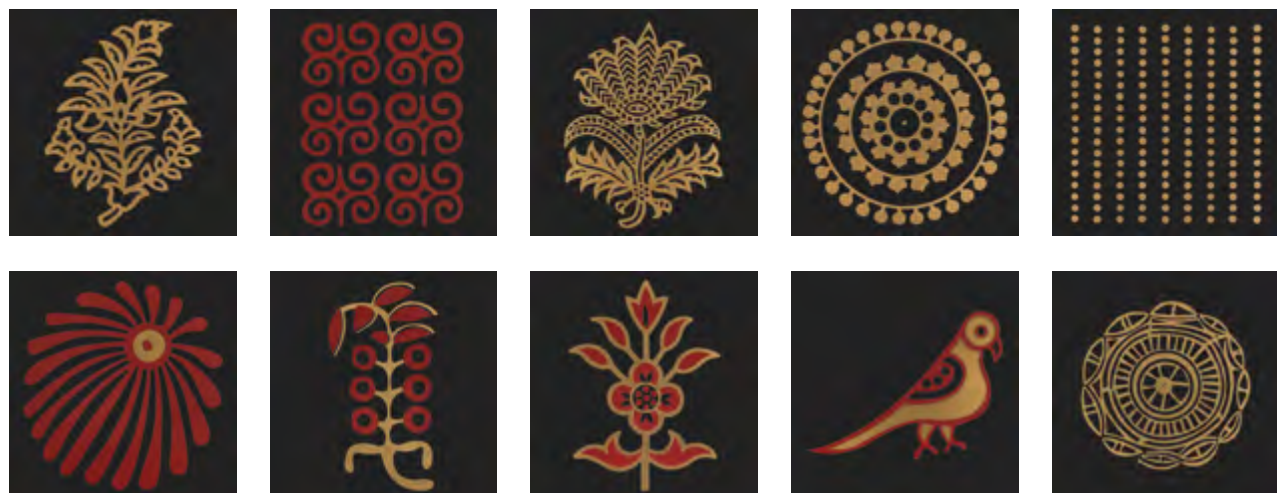
NEW 2023



19x19 cm | 8"x8"  
AC - BIII - WRC - V1

CALU RAJASTÃO MIX DARK OURO

NEW 2023



19x19 cm | 8"x8"  
MT - BIII - WID - V1

# CALU RAJASTÃO

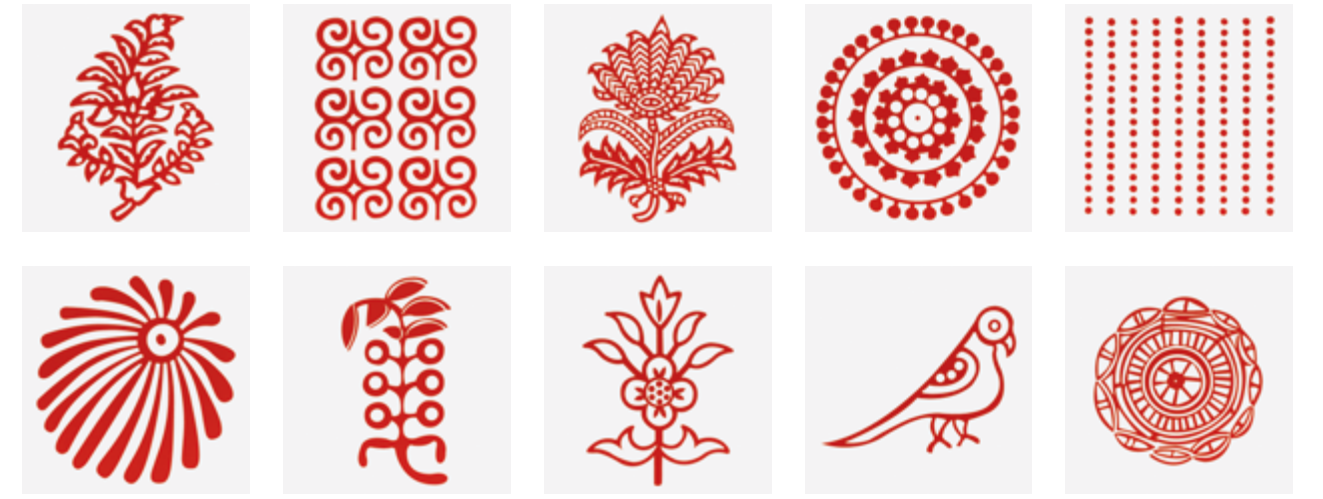
Série por  
Calu Fontes







CALU RAJASTÃO MIX CEREJA



19x19 cm | 8"x8"  
AC - BIII - WRC - V1

CALU RAJASTÃO MIX LIGHT OURO



19x19 cm | 8"x8"  
AC - BIII - WRC - V1

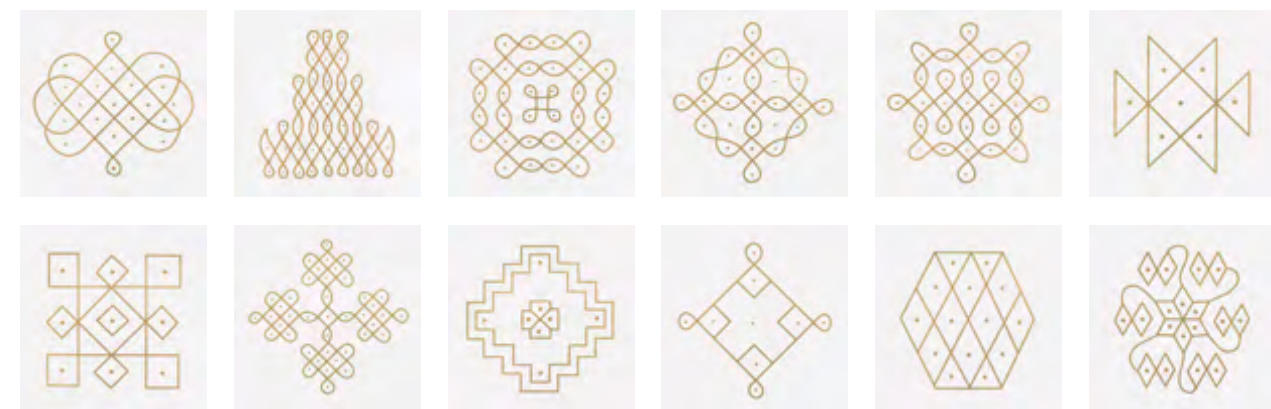
NEW  
2023





CALU VOLUTAS MIX OURO MT 15,5X15,5CM - PRODUÇÃO: DEBBIE APSAN - FOTO: TAITO ESTÚDIO

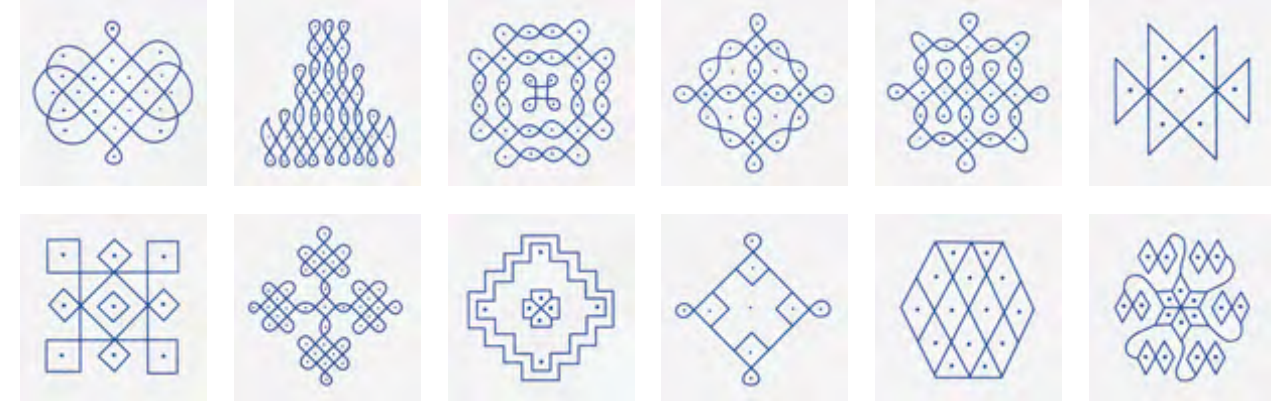
NEW 2023



CALU VOLUTAS MIX OURO

15,5x15,5 cm | 6"x6"  
MT - BIII - WID - V1

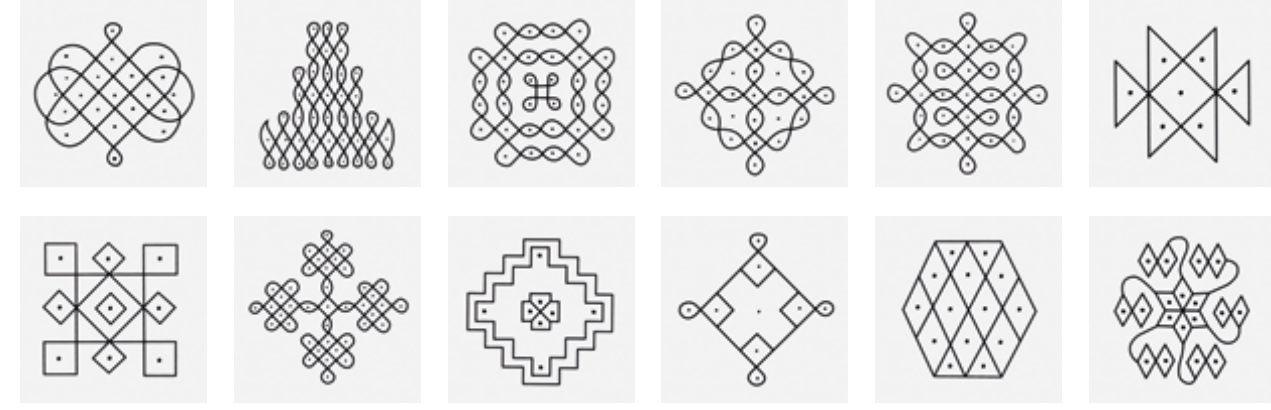
NEW 2023



CALU VOLUTAS MIX LAZULI

15,5x15,5 cm | 6"x6"  
AC - BIII - WRC - V1

NEW 2023



CALU VOLUTAS MIX DARK

15,5x15,5 cm | 6"x6"  
AC - BIII - WRC - V1

# CALU VOLUTAS

Série por  
Calu Fontes



# ACESSÓRIOS

Peças especiais que deixam as séries ainda mais completas, com detalhes, acabamentos refinados e toda qualidade e design Decortiles.

*Special pieces that make series even more complete, with details, refined finishes and all the Decortiles quality and design.*

*Piezas especiales que dejan las series aún más completas, con detalles, terminaciones refinadas y toda calidad y diseño Decortiles.*

METAL FIT PRATA  
1x120

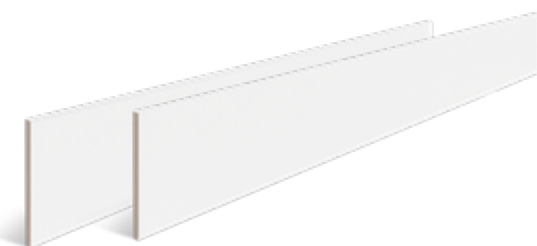
METAL FIT COBRE  
1x120

METAL FIT BRONZE  
1x120

METAL FIT OURO  
1x120



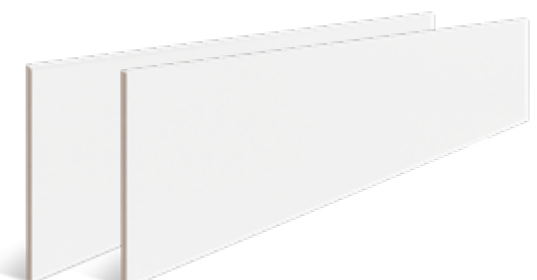
RODAPÉ BRANCO DT  
BOL E RETO



14,5x120 cm | 6"x48"  
AC - Bla - FLC . FWI . WFA - V1



9,5x120 cm | 4"x48"  
AC - Bla - FLC . FWI . WFA - V1



25x120 cm | 10"x48"  
AC - Bla - FLC . FWI . WFA - V1

METAL FIT OURO 1X59CM - DOT ROSE GOLD 45X90CM - MENEGOTTO ARQUITETURA - DALILA MENEGOTTO - FOTO: MARCELO MAILL





## DECLARAÇÃO DE RESISTÊNCIA QUÍMICA

DECLARATION CHEMICAL RESISTANCE | DECLARACIÓN DE RESISTENCIA QUÍMICA

Informações sobre Declaração de Resistência Química acesse o link: [www.decortiles.com/drq](http://www.decortiles.com/drq) ou diretamente pelo QRcode:

*Informations about Declaration Chemical Resistance access o link: [www.decortiles.com/drq](http://www.decortiles.com/drq) or directly by QRcode:*

*Información sobre Declaración de Resistencia Química visita o link: [www.decortiles.com/drq](http://www.decortiles.com/drq) o directamente por el QRcode:*



## EMBALAGEM

PACKING | EMBALAJE

Informações sobre Embalagem acesse o link: [www.decortiles.com/packing-list](http://www.decortiles.com/packing-list) ou diretamente pelo QRcode:

*Informations about Packing access the link: [www.decortiles.com/packing-list](http://www.decortiles.com/packing-list) or directly by QRcode:*

*Información sobre Embalaje visita o link: [www.decortiles.com/packing-list](http://www.decortiles.com/packing-list) o directamente por el QRcode:*



## ESTOQUE NA BAHIA

STOCK IN BAHIA | ACCIÓN EN BAHÍA

Informações sobre estoque na Bahia acesse o link: [www.decortiles.com/cdba](http://www.decortiles.com/cdba) ou diretamente pelo QRcode:

*Informations about stock in Bahia access the link: [www.decortiles.com/cdba](http://www.decortiles.com/cdba) or directly by QRcode:*

*Información sobre acción en Bahía visita o link: [www.decortiles.com/cdba](http://www.decortiles.com/cdba) o directamente por el QRcode:*



## ACABAMENTOS CLEANTEC

FINISHINGS CLEANTEC | TERMINACIONES CLEANTEC



### SIGLA

ACRONYME  
SIGLA

SIGNIFICADO  
MEANING | SIGNIFICADO

### IR

Interno Revestimento - Especificação para instalação em paredes internas.

*Specification for cementitious interior wall tile installation. · Interno Revestimiento - Especificación para instalación en paredes internas.*

### IP

Interno Piso - Especificação para instalação em pisos internos.

*Specification for cementitious interior floor tile installation. | Interno Piso - Especificación para instalación en pisos internos.*

### EA

Externo Aderido - Especificação para instalação em fachada aderida/argamassa colante.

*Specification for cementitious exterior tile installation/mortar and grout. | Especificación para instalación en fachada adherida/mortero adhesivo.*

### EV

Externo Ventilado - Especificação para fachada ventilada/sistema de fixação de mecânico.

*Specification for ventilated façades/mechanical exterior tile installation. | Externo Ventilado - Especificación para fachada ventilada/sistema de anclaje mecánico.*

## ACABAMENTOS

FINISHINGS | TERMINACIONES

### SIGLA - ACRONYME - SIGLA

AC Acetinado  
Satin | Satinado

POL Polido  
Polished | Pulido

GL Esmaltado  
Glazed / Esmaltado

BR Brilhant  
Glossy | Brillhante

EXT Resistente ao Escorregamento  
Slip Resistant | Antiresbalante

UGL Não esmaltado  
Unglazed / Não esmaltado

NAT Natural  
Natural | Natural

MA Mate  
Matte | Mate

MT Metalizado  
Metallic | Metálico

### SIGNIFICADO - MEANING | SIGNIFICADO

SC Produzido em Santa Catarina  
Produced in Santa Catarina | Producido en Santa Catarina

BA Produzido na Bahia  
Produced in Bahia / Producido en Bahia

HD Impressão Digital  
Digital Print / Impresión Digital

Produto Retificado  
Rectified product / Producto Rectificado

Produto adequado para uso em paredes de ambientes internos  
Product is suitable for floor and wall usage  
Producto adecuado para uso en el piso y pared

**IMPORTANTE** As informações deste catálogo são as mais exatas possíveis. Peso e cores estão sujeitos às variações típicas do revestimento cerâmico. As cores indicadas se assemelham o máximo possível, dentro dos limites de impressão.

**NOTE** - Information in this catalogue is as accurate as possible, but is not to be deemed legally binding. Weight and colors are subject to variations typical of natural materials. The colors indicated in this catalogue are as similar as possible within print limits.

**IMPORTANTE** - Las informaciones de este catálogo son lo más precisas posible, pero no se las debe entender como obligación legal. El peso y colores están sujetos a las variaciones típicas de la materia prima natural. Los colores indicados se acercan lo más posible a la realidad, dentro de los límites de la impresión gráfica.

## CARACTERÍSTICAS TÉCNICAS

TECHNICAL CHARACTERISTICS | CARACTERÍSTICAS TÉCNICAS

		NBR ISO 13006 Monoporosa Monoporous Monoporousa	NBR ISO 13006 Semi Porosa Semi Porous Tile Semi Porosa	NBR ISO 13006 Semi Gres Semi Stoneware Semi Gres	NBR ISO 13006 Gres Stoneware Gres	NBR ISO 13006 Porcelanato [G.L] Porcelain Tile [G.L] Porcelanato [G.L]	NBR ISO 13006 Tectone Porcelanato [UGL] Porcelain Tile [UGL] Porcelanato [UGL]	
Características Superficiais Superficial Characteristics Características Superficiales		Resistência à manchas Resistance to staining Resistencia a las manchas	≥3	≥3	≥3	≥3	≥3	
		Resistência química* Chemical resistance Resistencia química	A declarar <sup>1,2</sup> To declare <sup>1,2</sup> Para declarar <sup>1,2</sup>	A declarar <sup>1,2</sup> To declare <sup>1,2</sup> Para declarar <sup>1,2</sup>	A declarar <sup>1,2</sup> To declare <sup>1,2</sup> Para declarar <sup>1,2</sup>	A declarar <sup>1,2</sup> To declare <sup>1,2</sup> Para declarar <sup>1,2</sup>	A declarar <sup>1,2</sup> Por acordo By agreement Por acuerdo	A declarar <sup>1,2</sup> Por acordo By agreement Por acuerdo
		Abrasão superficial (PEI) Superficial abrasion (PEI) Abrasión superficial (PEI)	Não aplicável Not applicable No se aplican	A declarar <sup>1,2</sup> To declare <sup>1,2</sup> Para declarar <sup>1,2</sup>	A declarar <sup>1,2</sup> To declare <sup>1,2</sup> Para declarar <sup>1,2</sup>	A declarar <sup>1,2</sup> To declare <sup>1,2</sup> Para declarar <sup>1,2</sup>	Por acordo By agreement Por acuerdo	Não aplicável Not applicable No se aplican
		Coefficiente de atrito* Coefficient of friction* Coeficiente de Fricción*	Não aplicável Not applicable No se aplican	A declarar <sup>1,2</sup> To declare <sup>1,2</sup> Para declarar <sup>1,2</sup>	A declarar <sup>1,2</sup> To declare <sup>1,2</sup> Para declarar <sup>1,2</sup>	A declarar <sup>1,2</sup> To declare <sup>1,2</sup> Para declarar <sup>1,2</sup>	A declarar <sup>1,2</sup> Por acordo By agreement Por acuerdo	A declarar <sup>1,2</sup> Por acordo By agreement Por acuerdo
Características Estruturais Structural Characteristics Características Estructurales		Absorção de água Water Absorption Absorción de água	BIII (x > 10%)	BIII (6% < x ≤ 10%)	BIII (3% < x ≤ 6%)	BII (0,5% < x ≤ 3%)	BII (x ≤ 0,5%)	
		Abrasão profunda Deep abrasion Abrasión profunda	Não aplicável Not applicable No se aplican	Não aplicável Not applicable No se aplican	Não aplicável Not applicable No se aplican	Não aplicável Not applicable No se aplican	Não aplicável Not applicable No se aplican	≤ 175 mm <sup>1</sup>

<sup>1</sup>O coeficiente de atrito é atribuído pela NBR 16919 / <sup>1</sup>The coefficient of friction is assigned by NBR 16919 / <sup>1</sup>El coeficiente de fricción es asignado por NBR 16919

<sup>2</sup>Usos domésticos e para tratamento em piscinas > GB e UB. <sup>2</sup>Ácidos e álcalis de alta e baixa concentração. <sup>2</sup>Os produtos que não apresentam ataque químico GLB para ácidos e álcalis de alta e baixa estão na tabela correspondente.

<sup>3</sup>Domestic use and for treatment of swimming pool. <sup>3</sup>Acids and alkalis low and high concentration. <sup>3</sup>Class 3 shall be required for penetrating agent and film-forming agent. Not applicable agent oxidizing action. <sup>3</sup>Products that do not have chemical attack GLB to acids and high and low alkali are in the corresponding table. <sup>3</sup>Usos domésticos y para el tratamiento de la piscina > GB.

<sup>4</sup>Usos domésticos y para el tratamiento de la piscina > GB. <sup>4</sup>Ácidos y álcalis concentración baja y alta. <sup>4</sup>Se requerirá clase 3 para el agente y el agente formador de película penetrante. No aplicable agente oxidante acción. <sup>4</sup>Los productos que no presentan ataque químico GLB para ácidos y álcalis de alta y baja están en la tabla correspondiente.

## COEFICIENTE DE ATRITO

COEFFICIENT OF FRICTION | COEFICIENTE DE FRICCIÓN

Classe Class Clase	Coefficiente de atrito dinâmico úmido Dynamic Coefficient of friction-wet Coeficiente de fricción dinámico húmedo	Indicação Recomendada   Recommended Indication   Indicación Recomendada
I	< 0.4	Recomendável para áreas secas e molháveis   Recommended for dry areas and partially wet areas.   Recomendado para áreas secas y mojables.
II	≥ 0.4	Recomendável para áreas molhadas   Recommended for wet areas   Recomendado para áreas mojadas.

Áreas molhadas - áreas da edificação cuja condição de uso e de exposição pode resultar na formação de lâmina d'água pelo uso normal a que o ambiente se destina (por exemplo, banheiro com chuveiro, área de serviço e áreas descobertas). Áreas molháveis - áreas da edificação que recebem respingos de água decorrentes da sua condição de uso e exposição e que não resulte na formação de lâmina d'água pelo uso normal a que o ambiente se destina (por exemplo, banheiro sem chuveiro, lavabo, cozinha e sacada coberta). Áreas secas - áreas onde, em condições normais de uso e exposição, a utilização direta de água (por exemplo, lavagem com mangueiras, baldes de água etc.) não está prevista nem mesmo durante a operação de limpeza.

*Wet areas: Areas of the building where it could be exposed to an agglomeration of water given by the natural/logical usage of the ambient [ex.: Bathrooms with shower, laundry rooms and unsheltered areas]. Partially Wet areas: Areas of the building where it could be exposed to sprinkles or sprays of water given by the natural/logical usage of the ambient [ex.: Bathrooms without showers, restrooms, kitchens and sheltered balconies]. Dry areas: Areas of the building where a direct contact of water is not expected even during cleaning operations.*

Áreas mojadas: Áreas de la edificación cuya condición de uso y exposición puede resultar en formación de lámina de agua por el uso normal a que el ambiente se destina (por ejemplo, baños con duchas, galerías y áreas no cubiertas). Áreas mojables: Áreas de la edificación que reciben salpicaduras de agua derivado de su condición de uso y exposición y que no resulte en formación de lámina de agua por uso normal a que el ambiente se destina (por ejemplo, baño sin duchas, baño, cocina y balcón cubierto). Áreas secas: Área donde, en condiciones normales de uso y exposición, la utilización directa de agua (por ejemplo, lavado con mangueras, cubos de agua, etc.) ni siquiera está previsto durante la operación de limpieza.

## CLASSES VARIAÇÃO DE TONALIDADE

SHADE VARIATION CLASS | CLASE DE VARIACIÓN DE TONALIDAD

**V1**  
  
UNIFORME - Diferenças entre peças de uma mesma produção são mínimas.  
UNIFORM APPEARANCE - Differences among pieces from the same production run are minimal.

UNIFORME - Las diferencias de colores entre piezas de la misma producción son mínimas.

**V2**  
  
LEVE - Diferenças claramente distinguíveis na textura e/ou no padrão dentro das cores similares.  
SLIGHT VARIATION - Clearly distinguishable differences in texture and/or pattern with similar colors.

LEVE - Diferencias claramente distinguibles em textura y/o diseños con colores semejantes.

**V3**  
  
MODERADA - As cores presentes em uma única peça serão parte das cores presentes nas outras peças e a quantidade de cores em cada peça pode variar significativamente.  
MODERATE VARIATION - While the colors present on a single piece of tile will be indicative of the colors to be expected on the other tile, the amount of colors on each piece will vary significantly.

MODERADA - Los colores presentes en una única pieza serán parte de los colores presentes de las otras piezas y la cantidad de colores en cada pieza pueden variar significativamente.

**V4**  
  
ALEATORIA - Diferenças de cores ao acaso de piso para piso, de modo que uma peça pode ter cores totalmente diferentes das outras.  
RANDOM VARIATION - Random colors differences from tile to tile, so that on tile may have totally different colors from that on other tiles.

ALEATORIA - Diferencias casuales de colores de piso para piso, de maneira que una pieza puede tener colores totalmente diferentes de las otras piezas.



## LOCAL DE USO

### USAGE RECOMMENDATION / LOCAL DE USO

Informações sobre local de uso acesse o link: [www.decortiles.com/local-de-uso](http://www.decortiles.com/local-de-uso) ou diretamente pelo QRcode:

*Informations about usage recommendation access the link: [www.decortiles.com/local-de-uso](http://www.decortiles.com/local-de-uso) or directly by QRcode:*

*Información sobre local de uso visita o link: [www.decortiles.com/local-de-uso](http://www.decortiles.com/local-de-uso) o directamente por el QRcode:*



## APRESENTAÇÃO

### RESENTATION | PRESENTACIÓN

The Usage Recommendation is an auxiliary tool that clarifies questions from users, architects, designers, and specifiers, facilitating product specifications. This USAGE RECOMMENDATION MANUAL has as a main objective to associate the ceramic tile to the appropriate usage for its best performance.

*The Usage Recommendation is an auxiliary tool that clarifies questions from users, architects, designers, and specifiers, facilitating product specifications. This USAGE RECOMMENDATION MANUAL has as a main objective to associate the ceramic tile to the appropriate usage for its best performance.*

*La clasificación de uso es una herramienta que sirve para auxiliar a los usuarios, arquitectos, diseñadores y proyectistas en sus preguntas, facilitando las especificaciones del producto. EL MANUAL DE ESPECIFICACIONES DE USO El objetivo principal es relacionar el revestimiento cerámico con el lugar de uso adecuado para su desempeño.*

## TABELA DE LOCAL DE USO

### USAGE RECOMMENDATION CLASSES | TABLA DE LOCAL DE USO

O código do local de uso passou a ter 3 (três) letras. As siglas que Iniciam com a letra F (da palavra Floor, que significa piso em Inglês), Indicam que os revestimentos devem ser usados, preferencialmente, em pisos. Todos os revestimentos cerâmicos usados em piso também podem ser aplicados em paredes, por se tratar de locais com características menos críticas que os pisos. Siglas que Iniciam com a letra W (da palavra Wall, que significa parede em Inglês), indicam que os revestimentos devem ser usados exclusivamente em paredes. As duas letras que complementam as siglas dos novos locais de uso da Decortiles Indicam as aplicações preferenciais para os revestimentos, e sua origem também vem da língua inglesa:

*Decortiles Usage Recommendation has now 3 (three) letters. The acronyms that start with the letter F (from the word Floor), indicate that the tiles should preferably be used on floors. All ceramic tiles used for floors can also be used on walls, because it is a location with characteristics less critical than floors. Acronyms that start with the letter W (from the word Wall), indicate that the tiles should be used exclusively on walls. The next two letters that complement the acronyms of Decortiles new usage recommendation indicate the preferred applications for tiles, and their origin also comes from English:*

El código del local de uso ahora tiene 3 (tres) letras. Las siglas que comienzan con la letra F (de la palabra Floor, que significa piso en Inglés), indican que los revestimientos deben usarse, preferiblemente, en pisos. Todos los revestimientos cerámicos utilizados en los pisos también se pueden aplicaren las paredes, ya que son lugares con características menos críticas que el suelo. Las siglas que comienzan con la letra W (de la palabra Wall, que significa pared en Inglés), indican que los revestimientos deben usarse, preferiblemente, en paredes. Las dos letras que complementan las siglas de los nuevos lugares de uso de Decortiles indican las aplicaciones preferidas de los revestimientos y su origen también proviene del idioma inglés:

■

**FIR:** Floor - Indoor Residential (Piso - residencial Interno)

**FLC:** Floor - Light to Medium Indoor Commercial (Piso - comercial Interno leve a médio/moderado)

**FMC:** Floor - Medium to Heavy Indoor Commercial (Piso - comercial Interno médio/moderado a Intenso)

**FHC:** Floor - Very Heavy Indoor Commercial (Piso - comercial Interno muito pesado)

**FMO:** Floor - Light to Heavy Outdoor Commercial and Outdoor Residential

(Piso - comercial externo leve a pesado e residencial externo)

**FHO:** Floor - Very Heavy Outdoor Commercial and Outdoor Residential

(Piso - comercial externo muito pesado e residencial externo)

**FRM:** Floor - Ramp Light to Heavy Outdoor Commercial and Outdoor Residential

(Piso - comercial externo leve a pesado e residencial externo com rampas)

**FRH:** Floor - Ramp Very Heavy Outdoor Commercial and Outdoor Residential

(Piso - comercial externo muito pesado e residencial externo com rampas)

**FWI:** Floor - Wet Indoor (Piso - Interno molhado)

**WRC:** Wall - Residential and Commercial (Parede - residencial e comercial)

**WWS:** Wall - Swimming Pool (Parede - piscina)

**WFA:** Wall - Facade (Parede - fachada)

**WID:** Wall - Indoor Dry Residential and Commercial (Parede - residencial e comercial Interna seca)

■

Para facilitar a comunicação e linguagem de mercado, a tabela do novo Local de Uso Decortiles vai apresentar as siglas e um texto curto e objetivo indicando o significado. Além disso, uma série de ícones ilustrativos vai complementar a comunicação para facilitar o entendimento:

To facilitate communication and marketing language, the Decortiles's new Usage Recommendation will present the acronyms and a short and objective text indicating the meaning. Besides that, there will be a series of illustrative icons to complement communication and facilitate understanding:

Para facilitar la comunicación y el lenguaje del mercado, la tabla del nuevo Lugar de Uso Decortiles presentará las siglas y un texto breve y objetivo indicando el significado. Además, una serie de ícones ilustrativos complementarán la comunicación para facilitar la comprensión:

## FIR

TODOS OS AMBIENTES  
RESIDENCIAIS INTERNOS



*INDOOR DRY RESIDENTIAL FLOORS / TODOS LOS AMBIENTES RESIDENCIALES INTERIORES*

## FLC

AMBIENTES COMERCIAIS COM  
TRÂNSITO LEVE A MODERADO  
DE PESSOAS, INCLUSIVE AMBIENTES FIR



*INDOOR LIGHT COMMERCIAL FLOORS, INCLUDING THE AREAS FIR / AMBIENTES COMERCIALES CON TRÁFICO DE PERSONAS DE LIGERO A MODERADO, INCLUSO AMBIENTES FIR*

## FMC

AMBIENTES COMERCIAIS COM  
TRÂNSITO MODERADO A INTENSO  
DE PESSOAS E EQUIPAMENTOS LEVES,  
INCLUSIVE AMBIENTES FLC E FIR



*INDOOR MEDIUM COMMERCIAL FLOORS, INCLUDING THE AREAS FLC AND FIR / AMBIENTES COMERCIALES CON TRÁFICO DE PERSONAS DE MODERADO A INTENSO Y EQUIPOS LIGEROS, INCLUSO AMBIENTES FLC Y FIR*

## FHC

AMBIENTES COMERCIAIS COM  
TRÂNSITO MUITO INTENSO DE PESSOAS,  
EQUIPAMENTOS PESADOS E VEÍCULOS,  
INCLUSIVE AMBIENTES FMC, FLC E FIR



*INDOOR HEAVY COMMERCIAL FLOORS, INCLUDING THE AREAS FMC, FLC, FIR / AMBIENTES COMERCIALES CON TRÁFICO MUY DENSO DE PERSONAS, EQUIPOS PESADOS Y VEHICULOS, INCLUSO AMBIENTES FMC, FLC Y FIR*

## FFO

AMBIENTES EXTERNOS PLANOS



*FLAT OUTDOOR FLOORS / AMBIENTES EXTERIORES PLANOS*

## FRO

AMBIENTES EXTERNOS COM  
INCLINAÇÃO E RAMPAS  
(INCLINAÇÃO MÁXIMA 8,33%)



*OUTDOOR INCLINES AND RAMPS ( MAXIMUM SLOPE OF 8.33% ) / AMBIENTES EXTERIORES CON PENDIENTES Y RAMPAS (PENDIENTE MÁXIMA 8.33%)*

## FWI

AMBIENTES RESIDENCIAIS  
E COMERCIAIS INTERNOS  
MOLHADOS



*INDOOR WET RESIDENTIAL AND COMMERCIAL FLOORS / AMBIENTES RESIDENCIALES Y COMERCIALES INTERIORES MOJADOS*

## WRC

TODAS AS PAREDES RESIDENCIAIS  
E COMERCIAIS INTERNAS SECAS OU  
ÚMIDAS, E PAREDES EXTERNAS ATÉ 3 M  
DE ALTURA, INCLUSIVE AMBIENTES WID



*INDOOR AND OUTDOOR, WET OR DRY, RESIDENTIAL AND COMMERCIAL WALLS, INCLUDING THE AREAS WID, FOR REGIONS REACHING BELOW FREEZING TEMPERATURES, NON FROST RESISTANT TILES ARE INDOOR ONLY. / TODAS LAS PAREDES INTERIORES RESIDENCIALES O COMERCIALES, SECAS O HÚMEDAS, Y LAS PAREDES EXTERNAS DE HASTA 3 M DE ALTURA, INCLUSO LOS AMBIENTES WID*

## WWS

PAREDES INTERNAS DE PISCINAS,  
INCLUSIVE AMBIENTES WRC E WID



*SWIMMING POOL INTERIOR WALLS, INCLUDING THE AREAS WRC AND WID / PAREDES INTERNAS DE PISCINAS, INCLUSO ENTORNOS WRC Y WID*

## WFA

FACHADAS EXTERNAS,  
INCLUSIVE AMBIENTES WRC E WID



*EXTERNAL FACADES, INCLUDING THE AREAS WRC AND WID / FACHADAS EXTERNAS, INCLUSO AMBIENTES WRC E WID*

## WID

TODAS AS PAREDES RESIDENCIAIS  
E COMERCIAIS INTERNAS SECAS



*INDOOR DRY RESIDENTIAL AND COMMERCIAL WALLS / TODAS LAS PAREDES RESIDENCIALES Y COMERCIALES INTERIORES SECAS*



## QUALIDADE E RESPONSABILIDADE

QUALITY AND RESPONSIBILITY | CALIDAD Y RESPONSABILIDAD



Buscando sempre a melhoria contínua dos seus processos e produtos, a Decortiles possui a certificação ISO 9001 - Sistema de Gestão da Qualidade com a TÜV NORD Brasil Avaliações da Qualidade Eireli (organismo certificador), garantindo o atendimento a todos os requisitos da norma e as necessidades dos clientes.

Always in pursuit of the continuous improvement of its processes and products, Decortiles is ISO 9001 certified (Quality Management System), by TÜV NORD Brasil Avaliações da Qualidade Eireli (certifying entity), assuring compliance with all of the norm's requirements and the customers needs.

Buscamos siempre la mejora continua de los procesos y productos, Decortiles posee la certificación ISO 9001 - Sistema de Gestión de Calidad - con TÜV NORD Brasil Evaluaciones de la Calidad Eireli (organismo certificador), garantizamos la atención de todos los requisitos de la norma y las necesidades de los clientes.



Certificação de produtos - A Decortiles possui a certificação de produtos pela Coordenação Geral de Acreditação (Cgcre) do Inmetro e o Centro Cerâmico do Brasil (CCB) é o organismo de avaliação da conformidade dos nossos produtos conforme a norma ABNT NBR ISO 13006.

Product certification - Decortiles has product certification by the General Accreditation Coordination (Cgcre) of Inmetro and the Ceramic Center of Brazil (CCB) is the conformity assessment body for our products according to the ABNT NBR ISO 13006 standard.

Certificación de productos - Decortiles tiene la certificación de productos por la Coordinación General de Acreditación (Cgcre) del Inmetro y el Centro Cerámico de Brasil (CCB) es el organismo de evaluación de la conformidad de nuestros productos conforme a la norma ABNT NBR ISO 13006.



Uso Consciente dos Recursos Hídricos: Os efluentes líquidos gerados no processo produtivo são tratados, na sua totalidade, em estações próprias de tratamento de efluentes. Mais de 90% da água tratada retorna ao processo para ser reutilizada na produção, o que contribui significativamente para a preservação dos recursos hídricos disponíveis.

Conscious Water Usage: The liquid effluents created in our production processes are fully treated at proper waste treatment units. Over 90% of the treated water is recycled into the production, which contributes substantially to preserve the available water resources.

Uso consciente de los recursos hídricos: Los efluentes líquidos generados en el proceso de producción se tratan, en su totalidad, en estaciones de tratamiento de efluentes adecuadas. Más del 90% del agua tratada vuelve al proceso para ser reutilizada en la producción, lo que contribuye significativamente a la preservación de los recursos hídricos disponibles.



Mineração Consciente e Recuperação Ambiental: A Decortiles está sempre atenta para que a extração das matérias-primas utilizadas em seu processo produtivo esteja em conformidade com a legislação ambiental. Por isso, tem como meta o compromisso de recuperar as áreas degradadas e reduzir os impactos ambientais. Nos últimos anos, a empresa já recuperou diversos hectares de áreas de exploração, deixando-os aptos ao uso agrícola, residencial ou para reflorestamento.

Conscious Mining and Environmental Recovery: Decortiles is always monitoring the mining of raw-materials used in its production processes by making sure it complies with the environmental legislation. Therefore, Decortiles, as a target, has the commitment of recovering the degraded areas and reduce the environmental impacts. Over the past years, the company has already recovered several acres hectares of mining areas, making them fit for agriculture, residential settlements or for reforestation.

Minería consciente y recuperación ambiental: Decortiles siempre está atenta a que la extracción de las materias primas utilizadas en su proceso de producción cumpla con la legislación ambiental. Por lo tanto, tiene como objetivo el compromiso de recuperar áreas degradadas y reducir los impactos ambientales. En los últimos años, la compañía ha recuperado varias hectáreas de áreas de explotación, haciéndolas adecuadas para uso agrícola, residencial o de reforestación.



Para demonstrar o compromisso assumido com a proteção do meio ambiente, com a redução do impacto ambiental e com a sustentabilidade, a Decortiles (exceto Nordeste) possui a certificação NBR ISO 14001 - Sistema de Gestão Ambiental.

Demonstrating the commitment to the environmental protection, environmental impact reduction and sustainability, Decortiles (except Northeast factory) has the NBR ISO 14001 - Environmental Management System certification.

Para demostrar el compromiso asumido con la protección del medio ambiente, con la reducción del impacto ambiental y con la sustentabilidad, Decortiles (excepto planta del Nordeste) tiene la certificación NBR ISO 14001 - Sistema de Gestión Ambiental.



Certificado de energia renovável: Através desse certificado, a Decortiles comprova que a energia elétrica consumida em duas de suas unidades é proveniente de uma fonte de energia renovável, reduzindo assim a emissão de tCO2 equivalentes de gases de efeito estufa.

Renewable energy certificate: through this certificate, Decortiles proves that the electricity consumed in two of its factories comes from a renewable energy source, thus reducing the emission of tCO2 greenhouse gas equivalents.

Certificado de energia renovable: a través de ese certificado, Decortiles comprueba que la energía eléctrica consumida en dos de sus unidades es proveniente de una fuente de energía renovable, reduciendo así la emisión de tCO2 equivalentes de gases de efecto estufa.

## QUALIDADE E RESPONSABILIDADE

QUALITY AND RESPONSIBILITY | CALIDAD Y RESPONSABILIDAD



Design Social e Acessibilidade: O Design Social indica produtos que são desenvolvidos especialmente para facilitar a vida das pessoas, garantindo o direito à acessibilidade e segurança. O objetivo é realizar uma construção comprometida com a superação de barreiras e com o resgate da cidadania.

Social design and Accessibility: The Social Design features products that are developed especially to facilitate people's lives, assuring their right to accessibility and safety. The goal is to have a project committed to with the overcoming of barriers and the rescue of citizenship.

Diseño social y accesibilidad: El diseño social recomienda productos que son desarrollados especialmente para facilitar la vida de las personas para garantizar el derecho de accesibilidad y seguridad. El objetivo es realizar una construcción comprometida con la superación de barreras y con el rescate de la ciudadanía.



Processo de fabricação ecoeficiente: A Decortiles Insere a reutilização de até 70% de massa no processo produtivo. O objetivo é reduzir o impacto ambiental e reforçar o compromisso com a busca da excelência na fabricação ecoeficiente. Além disso, mais de 90% da água é reutilizada, recuperada do processo de produção, além daqueles produtos com certificação ecológica garantida pelo órgão certificador TÜV NORD Brasil Avaliações da Qualidade.

Manufacturing process eco-efficient collection: Decortiles reuses of up to 70% of wasted mass back in the production process. The objective is to reduce the environmental impact and reinforce the commitment with the search for excellence in eco-efficient manufacturing. In addition, more than 90% of the water is reused, recovered from the production process, besides those products with ecological certification guaranteed by the certifying body TÜV NORD Brazil Quality Evaluations.

Proceso de fabricación colección ecoeficiente: Decortiles inserta la reutilización de hasta 70% de masa en el proceso productivo. El objetivo es reducir el impacto ambiental y reforzar el compromiso con la búsqueda de la excelencia en la fabricación ecoeficiente. Además de eso, más de 90% del agua es reutilizada, recuperada del proceso de producción, además de aquellos productos con certificación ecológica garantizada por el órgano certificador TÜV NORD Brasil Evaluaciones de la Calidad.



Reciclagem e Coleta Seletiva: Todos os funcionários e as unidades produtivas da empresa são engajados no programa de Coleta Seletiva de Lixo. 99,8% dos resíduos gerados são encaminhados para coprocessamento e/ou reciclagem.

Recycling and Selective Waste Collection: all employees and the company's factories are engaged in the Selective Waste Collection program. 99.8% of the generated waste is sent for co-processing and/or recycling.

Renovable y Colecta Selectiva: todos los empleados y las unidades productivas de la empresa son comprometidos con el programa de Colecta Selectiva de Basura. Un 99.8% de los residuos generados son encaminados para coprocesamiento y/o renovable.



Responsabilidade Socioambiental: A empresa pratica a integração social com a comunidade onde está inserida, participando e mantendo importantes projetos sociais e ambientais que auxiliam no desenvolvimento econômico e na construção da cidadania junto à sociedade. Algumas das iniciativas e instituições apoiadas pela Decortiles: Abadeus, Apae - Cocal do Sul, Asilo São Vicente de Paulo, Associação Esportiva Giants Cocal do Sul, Bairro da Juventude, Colégio Maximiliano Gaidzinski (CMG), Hospital São José e a Escola de Teatro Jônatas João.

Social and Environmental Responsibility: The company practices the social integration with the community where it operates, participating and sustaining important social and environmental projects, which aid in economic development and in the construction of citizenship with the society. Some of Decortiles's supported initiatives and institutions: Abadeus, Apae - Cocal do Sul, Asilo São Vicente de Paulo, Associação Esportiva Giants Cocal do Sul, Bairro da Juventude, Colégio Maximiliano Gaidzinski (CMG), Hospital São José and Escola de Teatro Jônatas João.

Responsabilidad socioambiental: La empresa practica la integración social con la comunidad donde opera, participa y mantiene importantes proyectos sociales y ambientales que ayudan en el desarrollo económico y en la construcción de ciudadanía con la sociedad. Algunas de las iniciativas e instituciones apoyadas por Decortiles: Abadeus, Apae - Cocal do Sul, Asilo São Vicente de Paulo, Associação Esportiva Giants Cocal do Sul, Bairro da Juventude, Colégio Maximiliano Gaidzinski (CMG), Hospital São José y la Escola de Teatro Jônatas João.



A Decortiles é participante do Programa Setorial da Qualidade(PSQ) que garante a qualidade dos produtos conforme a ABNT NBR ISO 13006.

Decortiles is a participant of the Sectorial Quality Program (PSQ) that guarantees the quality of the products according to the ABNT NBR ISO 13006.

Decortiles es participante del Programa Sectorial de la Calidad (PSQ) que garantiza la calidad de los productos conforme ABNT NBR ISO 13006.







SOMOS  
**CONEXÃO**

---

Connectarch é o nosso programa de relacionamento, exclusivo para arquitetos e designers de interiores, e que conta com um ambiente online recheado de matérias, vídeos e podcasts, desenhado para os interessados no universo da arquitetura, artes, design, tecnologia e inovação.

*Junte-se a este movimento cheio de inspiração e transformação.*



ESCANEIE O  
QR CODE E  
CADASTRE-SE



# Í N D I C E D E P R O D U T O S

C O L L E C T I O N I N D E X

Í N D I C E D E C O L E C C I O N E S

ACESSÓRIOS	110	KRAFT	18
AQUARELA	50	KROMA	46
ATINS	26	LANÇAMENTOS	121
BAHIA	121	MAGMA	8
BORDAS	93	MARSEI	84
BOTÂNICA	42	MATISSE	102
CALU RAJASTÃO	104	NATURAL	48
CALU VOLUTAS	109	ORLA	12
CLIFFS	88	SAMPA	36
COLLECTION INDEX	120	SINAIS	99
COLORBLOCK	55	SOL	96
DE PRODUTOS	120	SOLOS	72
DOBE	92	TAIPA	89
ELO	87	TELLUS	24
EXCLUSIVE EXPORT	55	TRIÂNGULOS	100
EXCLUSIVO DE EXPORTACION	55	VERSO	90
EXCLUSIVO EXPORTAÇÃO	55	VILLAGE	79
GUIZA	84	VITA	16
ÍNDICE	120	VOLCANO	86
ÍNDICE DE COLECCIONES	120	ZODÍACO	81
ÍRIS	62		



## DECORTILES

Rua Maximiliano Galdzinski, 245  
88845-000 . Cocal do Sul . SC . Brasil  
+55 (48) 3447 7777

## DECORTILES SÃO PAULO

Av. Brasil, 526 . Jardim América  
01432-030 . São Paulo . SP . Brasil  
+55 (11) 2122 7272

## DECORTILES NORDESTE

Avenida Industrial Urbana, 495 . Bairro Industrial  
42802-570 . Camaçari . BA . Brasil  
+55 (71) 3493 4242

## DECORTILES USA

2075 McDaniel Dr, Suite 110  
Carrollton, 75006 . Texas . U.S.A  
+1 (972) 4817854

[decortiles.com](http://decortiles.com)

Hotsite: [decortiles.com/terras](http://decortiles.com/terras)

WebApp: [especificador.decortiles.com](http://especificador.decortiles.com)

[decortiles](http://decortiles.com)

[DecortilesBrasil](http://DecortilesBrasil.com)

[decortilesbr](http://decortilesbr.com)

[DecortilesBrasil](http://DecortilesBrasil.com)